



STAN GEOCHEMICZNY ŚRODOWISKA

- 1 - punkt opródkowania gleb (numeracja zgodna z numeracją w bazie danych)
- CD/bZn - pierwiastki, których zawartość decyduje o zanieczyszczeniu gleb w danym punkcie

Klasyfikacja gleb\* z uwagi na zawartość pierwiastków:  
As, Ba, Cd, Cu, Cr, Hg, Ni, Pb, Zn

- - grupa A, standard obszaru poddanego ochronie (ustawa Prawo wodne i przepisy o ochronie przyrody)
- - grupa B, standard użytków rolnych, gruntów leśnych oraz zadziwionych i zakrzewionych, nieużytków, a także gruntów zabudowanych i zurbanizowanych
- - grupa C, standard terenów przemysłowych, użytków kopalnych i terenów komunikacyjnych
- - przekroczenie dopuszczalnych wartości szkodliwych dla grupy C

Klasyfikacja osadów wodnych z uwagi na zawartość pierwiastków:  
As, Ba, Cd, Cr, Cu, Hg, Zn oraz wielopierścieniowych węglowodorów aromatycznych

- ▽ 1 - punkt opródkowania osadów wodnych - małe cętkie (numeracja punktu zgodna z numeracją w bazie danych)
- CD, NI - pierwiastki ichtowych zawartość decyduje o zanieczyszczeniu osadów wodnych w danym punkcie
- - punkt opródkowania osadów wodnych - wielopierścieniowe węglowodory aromatyczne
- - nieprzekroczone zawartość PEL\*\* (zawartość powyżej (które prawdopodobny jest szkodliwy wpływ zanieczyszczonych osadów na organizmy wodne)
- - osady niezanieczyszczone\*\*
- - osady zanieczyszczone\*\*

\* Wg Rozp. MŚ z dnia 9 września 2002r., Dz. U. Nr 165 z 04.10.2002 r., poz. 1359  
 \*\* Wg Rozp. MŚ z dnia 16 kwietnia 2002 r., Dz. U. Nr 55 z 14.05.2002 r., poz. 498  
 \*\*\* Wg D.D. Macdonald, 1994

SKŁADOWANIE ODPADÓW

Preferowane obszary lokalizacji składowisk odpadów (N, K, O)

- ▨ - warunki izolacyjne podłoża spełniające przyjęte kryteria dla określonego typu składowiska
- ▨ - warunki izolacyjne podłoża spełniające przyjęte kryteria dla określonego typu składowiska
- ▨ - zmiennie warunki izolacyjne podłoża dla określonego typu składowiska
- ▨ - obszary możliwej lokalizacji składowisk odpadów - nie posiadające naturalnej warstwy izolacyjnej
- ▨ - granica obszaru o jednolitych warunkach izolacyjnych składowiska odpadów
- ▨ - granica obszaru o bezwzględnie zakazie lokalizowania składowisk odpadów

Wyrobiska podskopaniowe:  
 w odrębnie obszarach posiadających naturalną warstwę izolacyjną

- - w odrębnie obszarach nie posiadających naturalnej warstwy izolacyjnej
- - w skałach okruchowych
- - w skałach liśnych
- - w skałach liśnych

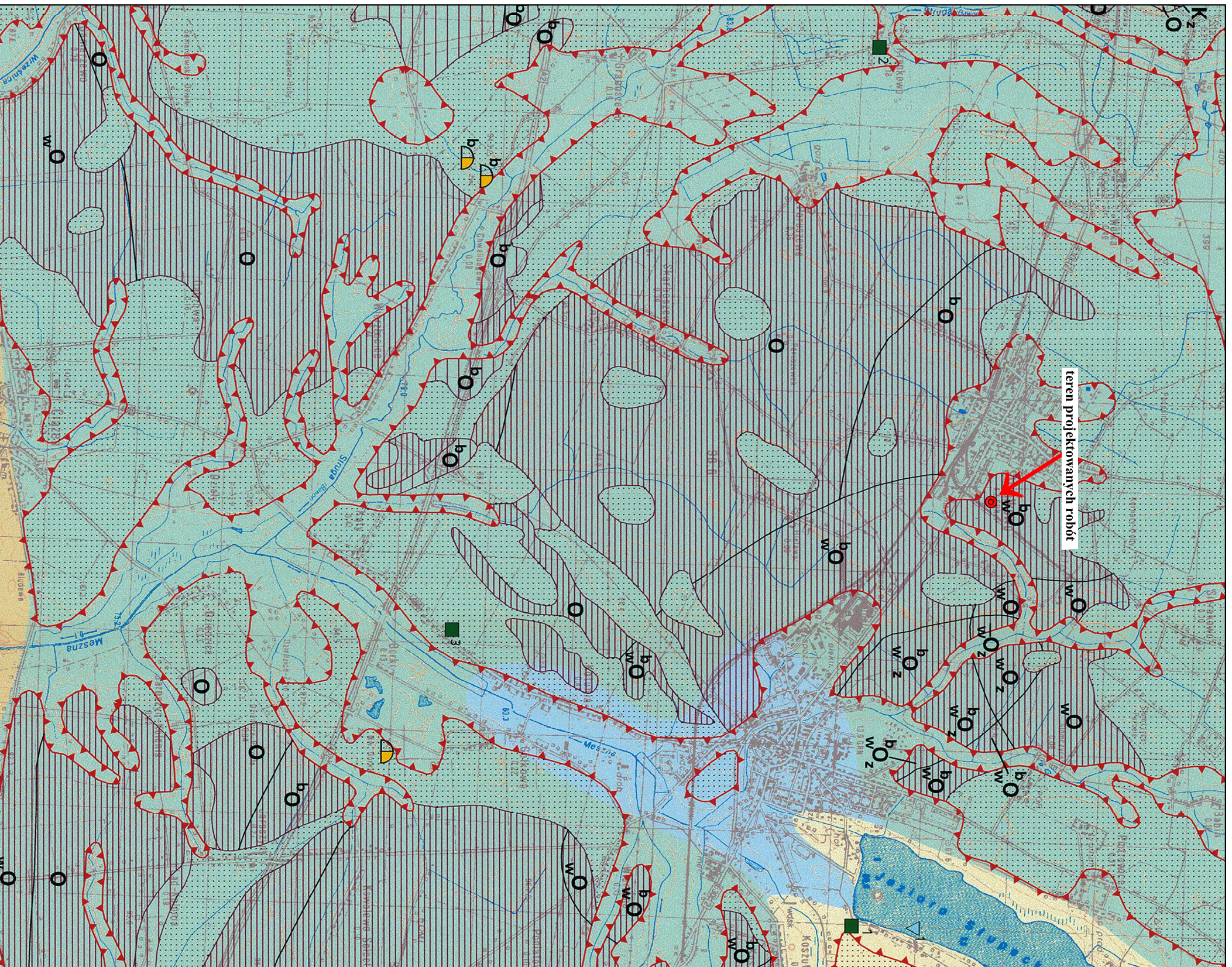
Rodzaj warunkowych ograniczeń składowania odpadów (dla wyznaczonych obszarów i wyrobisk) przestrzenne: punktowe:  
 p - ochrona oprzyrząd / zabrytek dziedzictwa kulturowego  
 b - ze względu na zabudowę  
 w - ochrona wód podziemnych i powierzchniowych  
 z - ochrona zasobów złóż kopalin

Typy odpadów:  
 N - odpady niebezpieczne, K - odpady inne niż niebezpieczne i obojętne, O - odpady obojętne

STOPIEŃ ZAGROŻENIA GŁÓWNEGO UŻYTKOWEGO POZIOMU WÓD PODZIEMNYCH

Wg Mapy Hydrogeologicznej Polski 1:50 000

- - bardzo niski
- - niski
- - średni
- - wysoki
- - bardzo wysoki
- - brak użytkowego poziomu wodonośnego



● Teren projektowanych robót

Projekt Robót Geologicznych  
 w celu wykonania otworu awaryjnego nr 3  
 eksploatacyjnego wody podziemne z utworów neogenu  
 zlokalizowanego na działce nr 355/34 w m. Strzałkowo

Data: 01.2020 r. Opracował: mgr Artur Baj  
 Mapa geostrodowiskowa plansza B  
 Skala: 1:50 000