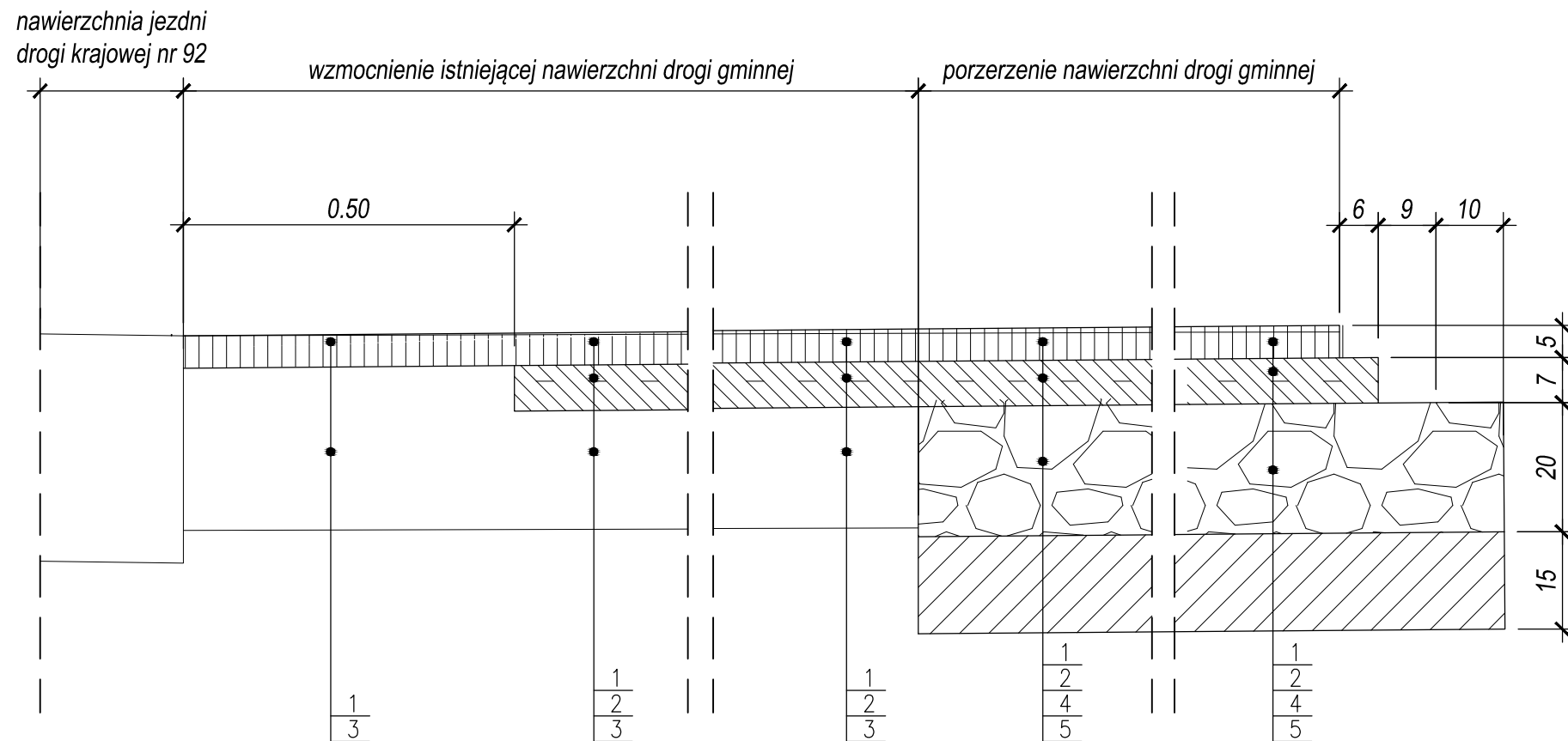
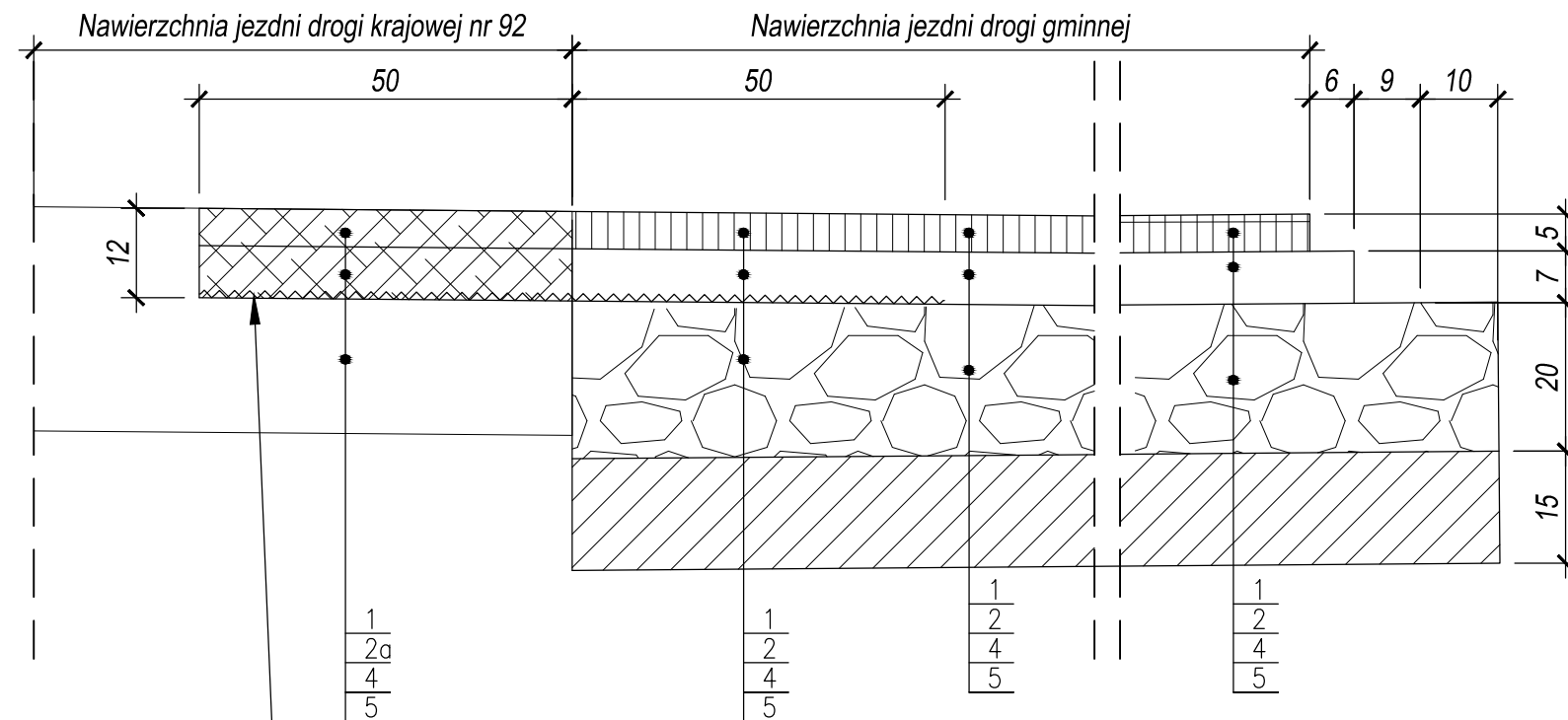


Szczegół połączenia ist. nawierzchni drogi krajowej, nawierzchni wzmocnienia drogi gminnej



Szczegół połączenia ist. nawierzchni drogi krajowej, nawierzchni wzmocnienia drogi gminnej



siatka szklana  
wstępnie przesączana asfaltem  
o wytrzymałości na rozciąganie  
w szerz i wzdłuż min. 120 kN/m

## Objaśnienia:

### Wzmocnienie istniejącej nawierzchni drogi gminnej

1. Warstwa ścieralna grubości 5cm z AC 8S 50/70
2. Warstwa wyrównawcza średnio grubości 5cm z AC 16W 50/70
3. Nawierzchnia istniejąca

### Konstrukcja poszerzenia nawierzchni drogi gminnej

1. Warstwa ścieralna grubości 5cm z AC 8S 50/70
- 2a. Warstwa wiążąca grubości 7cm z AC 16W 50/70
4. Warstwa podbudowy grubości 20cm – mieszanka niezwiązana 0-31,5
5. Warstwa wzmacniająca podłoże – stabilizacja cementem C3/4, grubości 15cm

### Konstrukcja nawierzchni ścieżki pieszo-rowerowej

6. Kostka betonowa grubości 8cm – kolor czerwony bezzafazowa
7. Podsyпка cementowo-piaskowa grubości 3cm
8. Warstwa wzmacniająca podłoże – stabilizacja cementem C3/4, grubości 15cm

### Elementy uliczne


9. Krawężnik betonowy 15x30cm
10. Podsyпка cementowo-piaskowa
11. Ława betonowa z betonu cementowego C12/15
12. Obrzeże betonowe 8x30cm

### Konstrukcja pobocza

13. Warstwa grubości 15cm – mieszanka niezwiązana 0-31,5

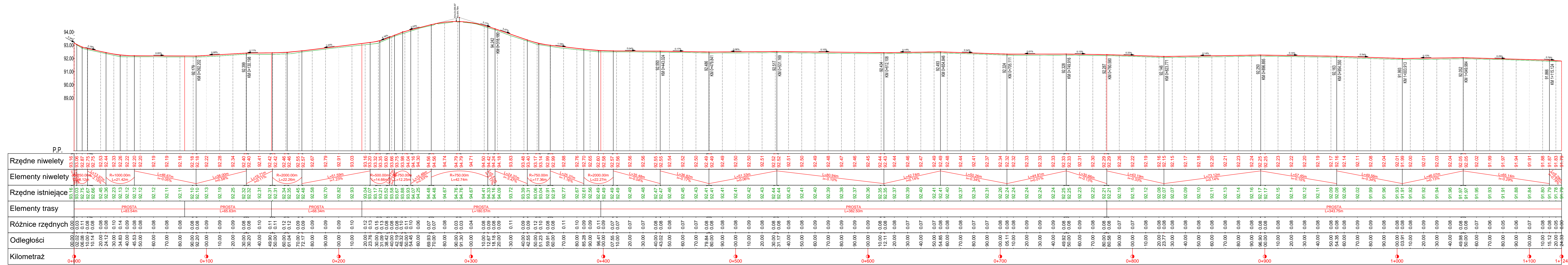
### Konstrukcja nawierzchni zjazdów

14. Kostka betonowa grubości 8cm – kolor grafitowy bezzafazowa
15. Podsyпка cementowo-piaskowa grubości 4cm
16. Warstwa podbudowy z chudego betonu C8/10 grubości 15cm

Inwestor: <b>Gmina Strzałkowo</b> Aleja Prymasa Wyszyńskiego 6 62-420 Strzałkowo		Jednostka projektowa:  <i>Michał Bartosik</i> <i>Pracownia AMB</i>  ul. Półwiejska 41/27 61-886 Poznań tel. 502 752 090			
Zadanie: <b>PROJEKT PRZEBUDOWY DROGI GMINNEJ NR 424008P W OBRĘBIE STAW ODC. DROGA KRAJOWA NR 92 - STAW NA TERENIE GMINY STRZAŁKOWO</b>					
Województwo: wielkopolskie		Powiat: słupecki			
Gmina: Strzałkowo		Gmina: Strzałkowo			
<b>SZCZEGÓŁY KONSTRUKCYJNE skrzyżowania z drogą krajową nr 92</b>		Nr rys.	Skala		
		<b>3.2</b>	<b>1:10</b> <b>1:50</b>		
Branża: DROGOWA					
Stanowisko	Imię i nazwisko	Specjalność	Nr uprawn.	Data	Podpis
Projektant	Michał Bartosik	Uprawnienia do projektowania bez ograniczeń w specjalności drogowej	WKP/0087/POOD/07	12.2015	
Sprawdzający	Beata Rajch	Uprawnienia do projektowania bez ograniczeń w specjalności konstrukcyjno - budowlanej	7131/7/P/2002	12.2015	

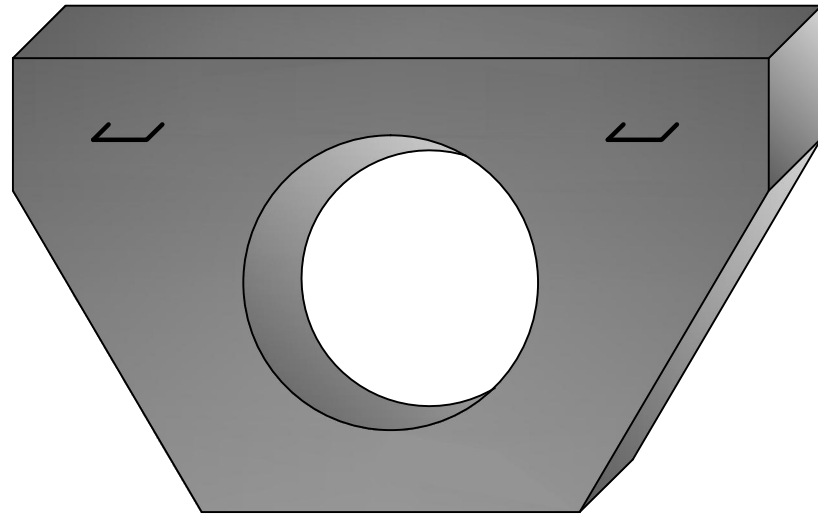


## PROFIL PODŁUŻNY - DROGA GMINNA NR 424008P



Inwestor: <b>Gmina Strzałkowo</b> Aleja Prymasa Wyszyńskiego 6 62-420 Strzałkowo		Jednostka projektowa: <b>Michał Bartosik</b> Pracownia AMB ul. Półwiejska 41/27 61-886 Poznań tel. 502 752 090	
Zadanie: <b>PROJEKT PRZEBUDOWY DROGI GMINNEJ NR 424008P W OBRĘBIE STAW ODC. DROGA KRAJOWA NR 92 - STAW NA TERENIE GMINY STRZAŁKOWO</b>			
Województwo: wielkopolskie		Powiat: słupecki	
Gmina: Strzałkowo		Nr rys. <b>4</b>	
Skala <b>1:50/500</b>		Branża: DROGOWA	
<b>PROFIL PODŁUŻNY</b>			
Stanowisko	Imię i nazwisko	Specjalność	Nr uprawn.
Projektant	Michał Bartosik	Uprawnienia do projektowania bez ograniczeń w specjalności drogowej	WKP/0087/POOD/07
Sprawdzający	Beata Rajch	Uprawnienia do projektowania bez ograniczeń w specjalności konsewcyjno-remontowej	7131/7/P/2002
Data	10.2015	Podpis	(blank)

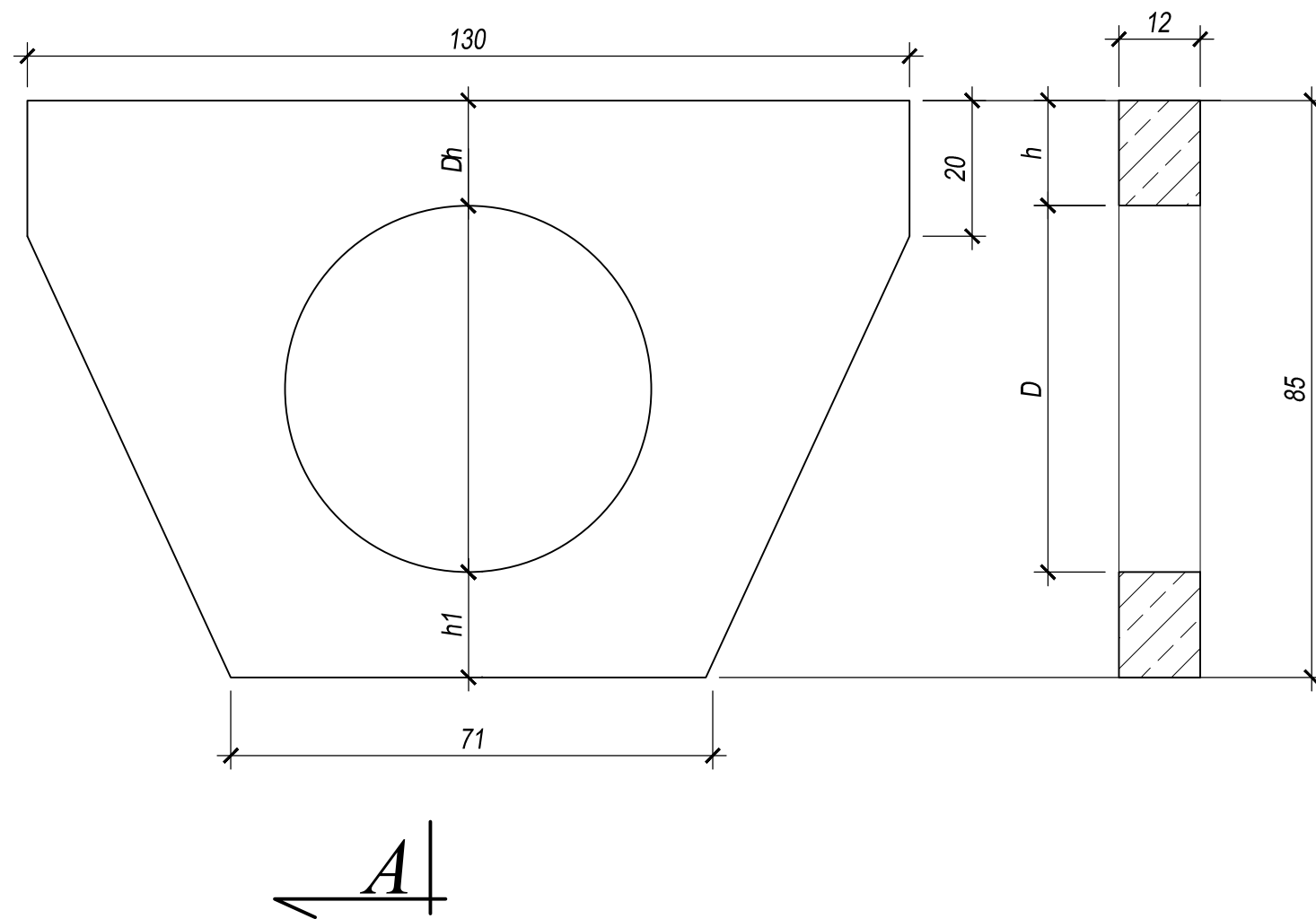
WIDOK POGLĄDOWY




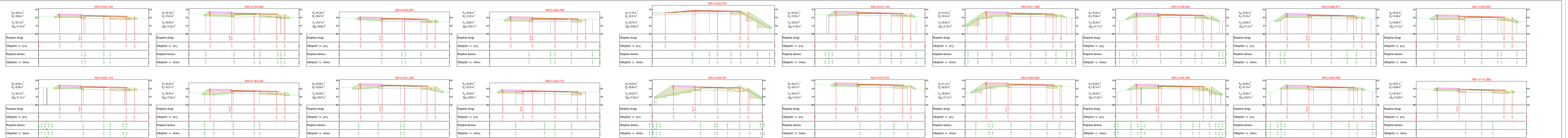
Murek czołowy, prosty - zakończenie przepustu rurowego.  
Wykonany jest z betonu o wytrzymałości na ściskanie nie mniejszej niż 30 Mpa zbrojony prętem stalowym śr. 8 - 12 mm.

	Średnica otworu D [ mm]	Wysokość h=h1 [mm]
Wymiary na koniec bosy	540	155
Wymiary na koniec kielichowy	635	108

Wymiary elementu:  
- szerokość: 850 mm  
- wysokość: 850 mm



Inwestor: <b>Gmina Strzałkowo</b> Aleja Prymasa Wyszyńskiego 6 62-420 Strzałkowo		Jednostka projektowa:  <i>Michał Bartosik</i> <i>Pracownia AMB</i>  ul. Półwiejska 41/27 61-886 Poznań tel. 502 752 090			
Zadanie: <b>PROJEKT PRZEBUDOWY DROGI GMINNEJ NR 424008P W OBRĘBIE STAW ODC. DROGA KRAJOWA NR 92 - STAW NA TERENIE GMINY STRZAŁKOWO</b>					
Województwo: wielkopolskie	Powiat: słupecki	Gmina: Strzałkowo			
<b>Zakończenie przepustu z rur betonowych Ø400mm w ciągu DP2499P</b>			Nr rys. <b>5</b>	Skala <b>-</b>	
			Branża: DROGOWA		
Stanowisko	Imię i nazwisko	Specjalność	Nr uprawn.	Data	Podpis
Projektant	Michał Bartosik	Uprawnienia do projektowania bez ograniczeń w specjalności drogowej	WKP/0087/POOD/07	12.2015	
Sprawdzający	Beata Rajch	Uprawnienia do projektowania bez ograniczeń w specjalności konstrukcyjno - budowlanej	7131/7/P/2002	12.2015	

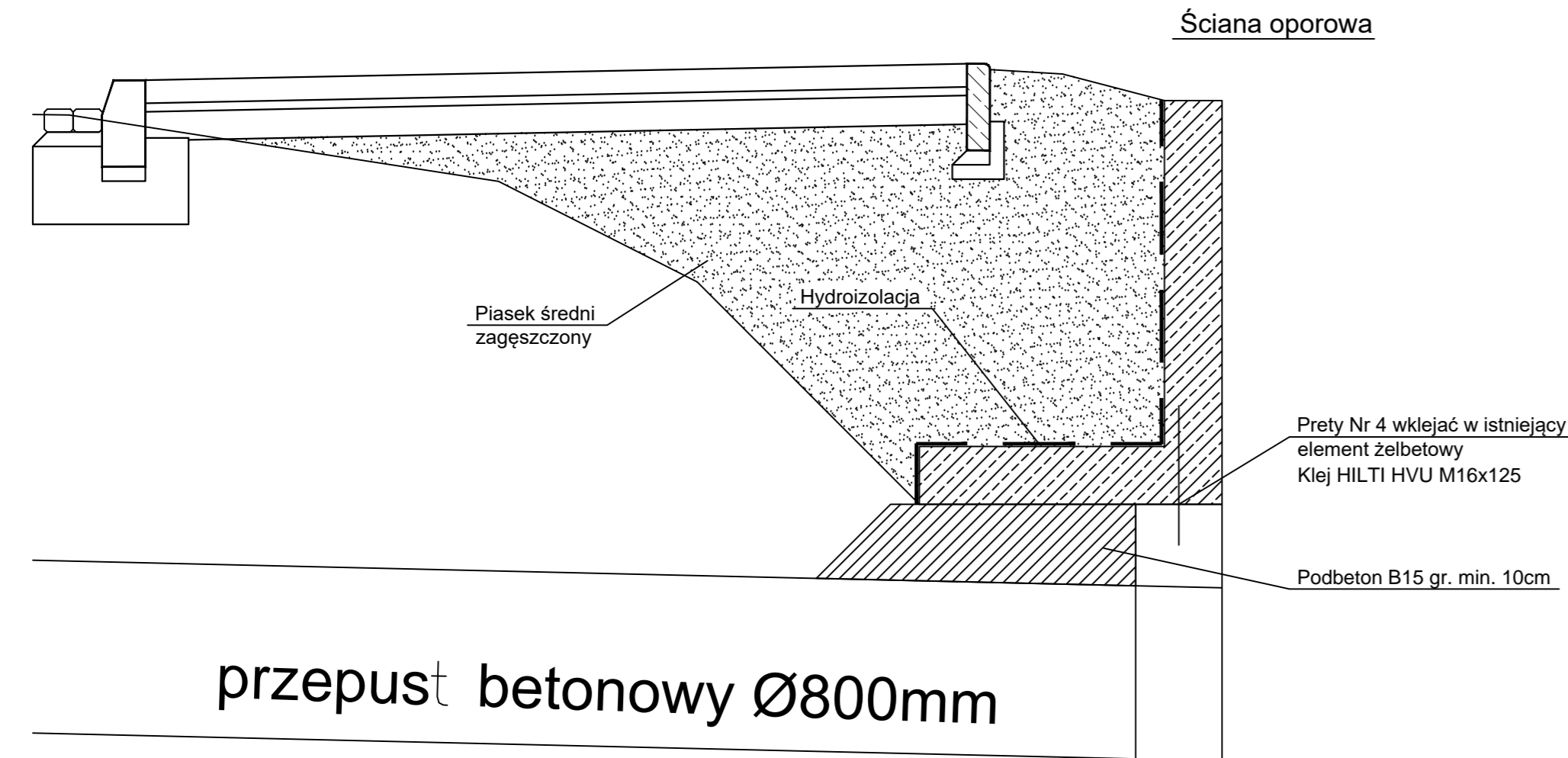


<p><math>P_{\text{pr}}=0,54 \text{ m}^2</math> <math>P_{\text{tr}}=0,94 \text{ m}^2</math> <math>P_{\text{pr}}=0,12 \text{ m}^2</math> <math>Z_{\text{d}}=0,16 \text{ m}^2</math></p>		<p><math>P_{\text{pr}}=0,19 \text{ m}^2</math> <math>P_{\text{tr}}=0,64 \text{ m}^2</math> <math>P_{\text{pr}}=0,44 \text{ m}^2</math> <math>Z_{\text{d}}=0,12 \text{ m}^2</math></p>		<p><math>P_{\text{pr}}=0,30 \text{ m}^2</math> <math>P_{\text{tr}}=0,26 \text{ m}^2</math> <math>P_{\text{pr}}=0,65 \text{ m}^2</math> <math>Z_{\text{d}}=0,81 \text{ m}^2</math></p>		<p><math>P_{\text{pr}}=0,70 \text{ m}^2</math> <math>P_{\text{tr}}=0,97 \text{ m}^2</math> <math>P_{\text{pr}}=0,70 \text{ m}^2</math> <math>Z_{\text{d}}=0,83 \text{ m}^2</math></p>		<p><math>P_{\text{pr}}=0,30 \text{ m}^2</math> <math>P_{\text{tr}}=0,50 \text{ m}^2</math> <math>P_{\text{pr}}=0,39 \text{ m}^2</math> <math>Z_{\text{d}}=0,18 \text{ m}^2</math></p>		<p><math>P_{\text{pr}}=0,43 \text{ m}^2</math> <math>P_{\text{tr}}=0,54 \text{ m}^2</math> <math>P_{\text{pr}}=0,52 \text{ m}^2</math> <math>Z_{\text{d}}=0,13 \text{ m}^2</math></p>		<p><math>P_{\text{pr}}=0,33 \text{ m}^2</math> <math>P_{\text{tr}}=0,66 \text{ m}^2</math> <math>P_{\text{pr}}=0,35 \text{ m}^2</math> <math>Z_{\text{d}}=0,17 \text{ m}^2</math></p>		<p><math>P_{\text{pr}}=0,34 \text{ m}^2</math> <math>P_{\text{tr}}=0,53 \text{ m}^2</math> <math>P_{\text{pr}}=0,48 \text{ m}^2</math> <math>Z_{\text{d}}=0,11 \text{ m}^2</math></p>		<p><math>P_{\text{pr}}=0,18 \text{ m}^2</math> <math>P_{\text{tr}}=0,86 \text{ m}^2</math> <math>P_{\text{pr}}=0,48 \text{ m}^2</math> <math>Z_{\text{d}}=0,12 \text{ m}^2</math></p>			
<p><math>P_{\text{pr}}=0,48 \text{ m}^2</math> <math>P_{\text{tr}}=0,98 \text{ m}^2</math> <math>P_{\text{pr}}=0,15 \text{ m}^2</math> <math>Z_{\text{d}}=0,12 \text{ m}^2</math></p>		<p><math>P_{\text{pr}}=0,29 \text{ m}^2</math> <math>P_{\text{tr}}=0,21 \text{ m}^2</math> <math>P_{\text{pr}}=0,35 \text{ m}^2</math> <math>Z_{\text{d}}=0,12 \text{ m}^2</math></p>		<p><math>P_{\text{pr}}=0,08 \text{ m}^2</math> <math>P_{\text{tr}}=0,06 \text{ m}^2</math> <math>P_{\text{pr}}=0,35 \text{ m}^2</math> <math>Z_{\text{d}}=0,97 \text{ m}^2</math></p>		<p><math>P_{\text{pr}}=0,29 \text{ m}^2</math> <math>P_{\text{tr}}=0,76 \text{ m}^2</math> <math>P_{\text{pr}}=0,40 \text{ m}^2</math> <math>Z_{\text{d}}=0,65 \text{ m}^2</math></p>		<p><math>P_{\text{pr}}=0,53 \text{ m}^2</math> <math>P_{\text{tr}}=0,69 \text{ m}^2</math> <math>P_{\text{pr}}=0,22 \text{ m}^2</math> <math>Z_{\text{d}}=0,62 \text{ m}^2</math></p>		<p><math>P_{\text{pr}}=0,47 \text{ m}^2</math> <math>P_{\text{tr}}=0,91 \text{ m}^2</math> <math>P_{\text{pr}}=0,33 \text{ m}^2</math> <math>Z_{\text{d}}=0,13 \text{ m}^2</math></p>		<p><math>P_{\text{pr}}=0,13 \text{ m}^2</math> <math>P_{\text{tr}}=0,52 \text{ m}^2</math> <math>P_{\text{pr}}=0,29 \text{ m}^2</math> <math>Z_{\text{d}}=0,12 \text{ m}^2</math></p>		<p><math>P_{\text{pr}}=0,90 \text{ m}^2</math> <math>P_{\text{tr}}=0,74 \text{ m}^2</math> <math>P_{\text{pr}}=0,40 \text{ m}^2</math> <math>Z_{\text{d}}=0,12 \text{ m}^2</math></p>		<p><math>P_{\text{pr}}=0,38 \text{ m}^2</math> <math>P_{\text{tr}}=0,10 \text{ m}^2</math> <math>P_{\text{pr}}=0,36 \text{ m}^2</math> <math>Z_{\text{d}}=0,97 \text{ m}^2</math></p>		<p><math>P_{\text{pr}}=0,57 \text{ m}^2</math> <math>P_{\text{tr}}=0,69 \text{ m}^2</math> <math>P_{\text{pr}}=0,16 \text{ m}^2</math> <math>Z_{\text{d}}=0,18 \text{ m}^2</math></p>	
<p><math>P_{\text{pr}}=0,53 \text{ m}^2</math> <math>P_{\text{tr}}=0,20 \text{ m}^2</math> <math>P_{\text{pr}}=0,27 \text{ m}^2</math> <math>Z_{\text{d}}=0,13 \text{ m}^2</math></p>		<p><math>P_{\text{pr}}=0,96 \text{ m}^2</math> <math>P_{\text{tr}}=0,23 \text{ m}^2</math> <math>P_{\text{pr}}=0,32 \text{ m}^2</math> <math>Z_{\text{d}}=0,18 \text{ m}^2</math></p>		<p><math>P_{\text{pr}}=0,22 \text{ m}^2</math> <math>P_{\text{tr}}=0,07 \text{ m}^2</math> <math>P_{\text{pr}}=0,31 \text{ m}^2</math> <math>Z_{\text{d}}=0,83 \text{ m}^2</math></p>		<p><math>P_{\text{pr}}=0,17 \text{ m}^2</math> <math>P_{\text{tr}}=0,23 \text{ m}^2</math> <math>P_{\text{pr}}=0,41 \text{ m}^2</math> <math>Z_{\text{d}}=0,81 \text{ m}^2</math></p>		<p><math>P_{\text{pr}}=0,46 \text{ m}^2</math> <math>P_{\text{tr}}=0,35 \text{ m}^2</math> <math>P_{\text{pr}}=0,41 \text{ m}^2</math> <math>Z_{\text{d}}=0,14 \text{ m}^2</math></p>		<p><math>P_{\text{pr}}=0,50 \text{ m}^2</math> <math>P_{\text{tr}}=0,10 \text{ m}^2</math> <math>P_{\text{pr}}=0,33 \text{ m}^2</math> <math>Z_{\text{d}}=0,18 \text{ m}^2</math></p>		<p><math>P_{\text{pr}}=0,28 \text{ m}^2</math> <math>P_{\text{tr}}=0,04 \text{ m}^2</math> <math>P_{\text{pr}}=0,32 \text{ m}^2</math> <math>Z_{\text{d}}=0,12 \text{ m}^2</math></p>		<p><math>P_{\text{pr}}=0,89 \text{ m}^2</math> <math>P_{\text{tr}}=0,06 \text{ m}^2</math> <math>P_{\text{pr}}=0,38 \text{ m}^2</math> <math>Z_{\text{d}}=0,17 \text{ m}^2</math></p>		<p><math>P_{\text{pr}}=0,30 \text{ m}^2</math> <math>P_{\text{tr}}=0,91 \text{ m}^2</math> <math>P_{\text{pr}}=0,41 \text{ m}^2</math> <math>Z_{\text{d}}=0,17 \text{ m}^2</math></p>			

<p>Investor: <b>Gmina Strzałkowo</b> Aleja Prymasa Wyszyńskiego 6 62-420 Strzałkowo</p>		<p>Jednostka projektowa: <b>Michał Bartosik</b> Pracownia AHB ul. Półwiejska 41/27 61-886 Poznań tel. 502 752 090</p>			
<p>Zadanie: <b>PROJEKT PRZEBUDOWY DROGI GMINNEJ NR 424008P W OBRĘBIE STAW ODC. DROGA KRAJOWA NR 92 - STAW NA TERENIE GMINY STRZAŁKOWO</b></p>					
<p>Województwo: wielkopolskie</p>		<p>Powiat: słupecki</p>			
<p>Gmina: Strzałkowo</p>		<p>Skala: 1:100</p>			
<p>Nr rys.: 6</p>		<p>Branda: DROGOWA</p>			
Starowski	Imię i nazwisko	Specjalność	Nr upraw.	Data	Podpis
Projektant	Michał Bartosik	Uprawnienia do projektowania bez ograniczeń w specjalności drogowej	WK/P/0087/POD/07	10.2015	
Sprawdzający	Beata Rajch	Uprawnienia do projektowania bez ograniczeń w specjalności konstrukcyjno - budowlanej	7131/7/P/2002	10.2015	

**PRZEKROJE POPRZECZNE**

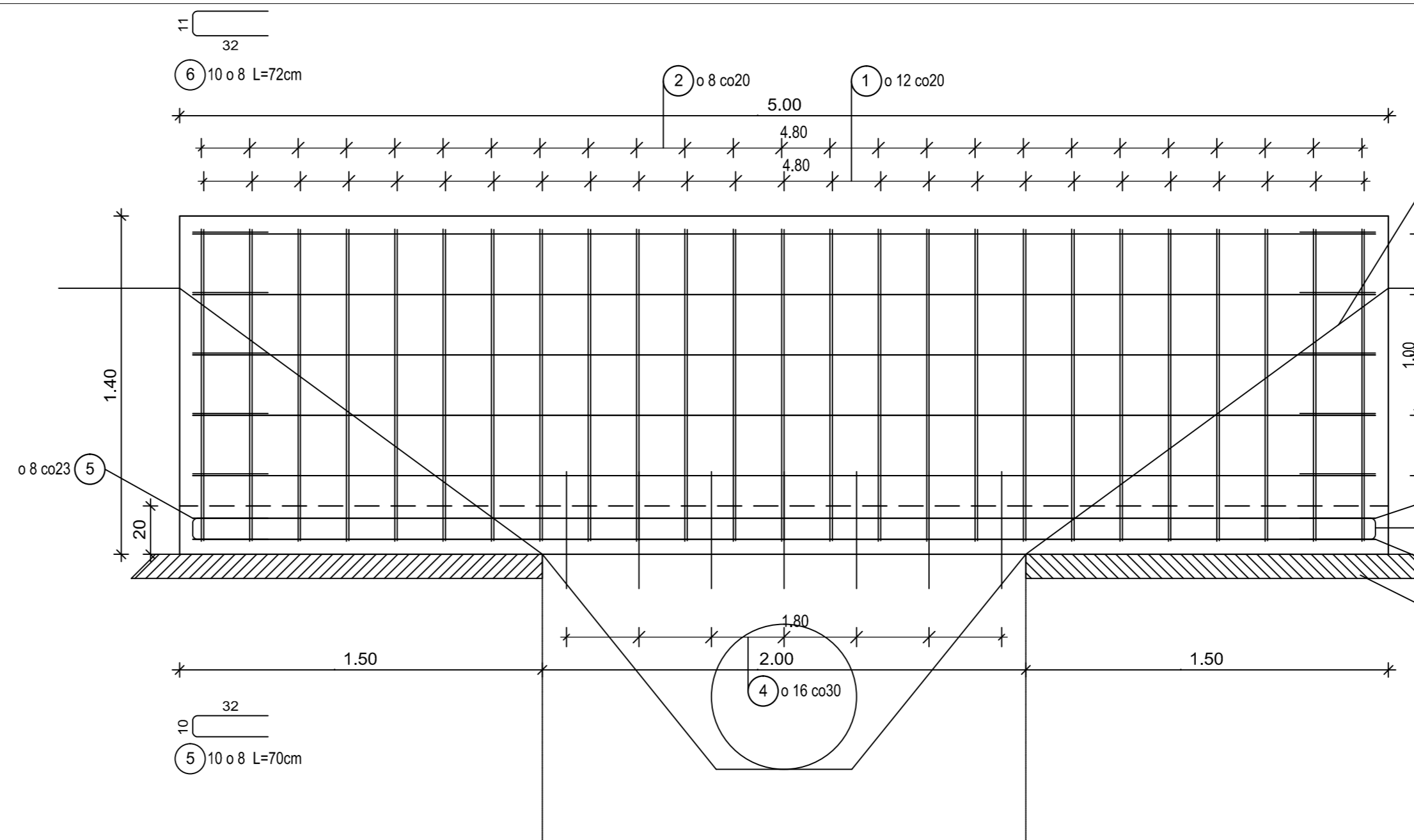
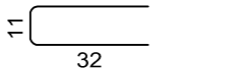
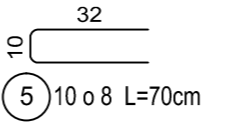
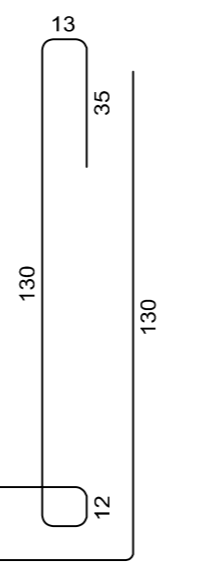
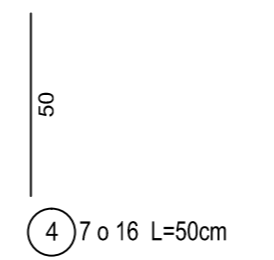
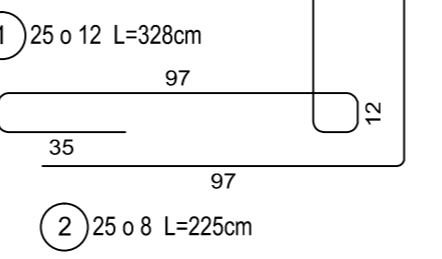
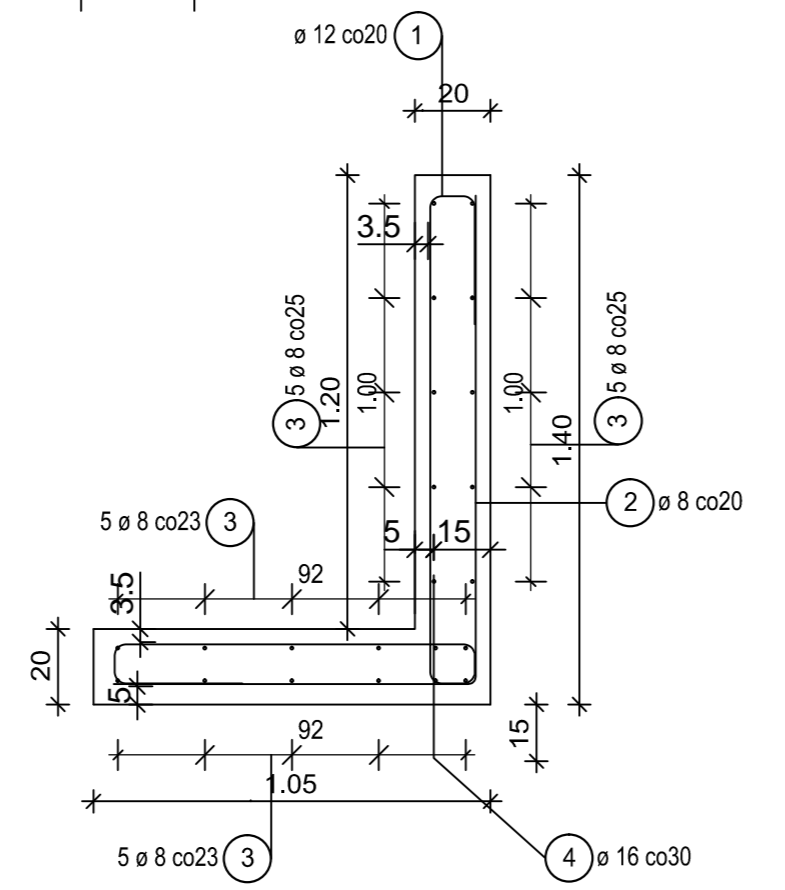




przepust betonowy Ø800mm

Lista prętów - formy gięcia

Poz.	Szt.	o [mm]	Pojed. Dług. [m]	Klasa stali	Zwym. forma gięcia (bez skali)	Suma Dług. [m]	Masa [kg]	
1	25	12	3.28	B500SP		82.00	72.82	
2	25	8	2.25	B500SP		56.25	22.22	
3	22	8	4.90	B500SP		107.80	42.58	
4	7	16	0.50	B500SP		3.50	5.53	
5	10	8	0.70	B500SP		7.00	2.77	
6	10	8	0.72	B500SP		7.20	2.84	
B500SP							148.76	148.76



DOTYCZY WSZYSTKICH PRĘTÓW KRZYWOLINIOWYCH  
DŁUGOŚĆ "L" JEST RZECZYWISTĄ DŁUGOŚCIĄ PRĘTA,  
PODANE NA POSZCZEGÓLNYCH ODCINKACH WYMIARY  
SĄ GABARYTOWE; ICH SUMA NIE JEST RÓWNA "L"

(XX) Ø 12 L=109cm

UWAGI:

ROZPATRYWAĆ ŁĄCZNIE Z RYSUNKAMI:

BETON KONSTRUKCYJNY KLASY: C25/30  
STAL ZBROJENIOWA KLASY AIIIIN: B500SP  
OTULINA ZBROJENIA - PŁYTA POZIOMA. 3.5/5.0cm  
OTULINA ZBROJENIA - PŁYTA PIONOWA. 3.5/3.5cm

WSZYSTKIE WYMIARY W CM

Inwestor: <b>Gmina Strzałkowo</b> Aleja Prymasa Wyszyńskiego 6 62-420 Strzałkowo		Jednostka projektowa: <b>Michał Bartosik</b> Pracownia AMB  ul. Półwiejska 41/27 61-886 Poznań tel. 502 752 090			
Zadanie: <b>PROJEKT PRZEBUDOWY DROGI GMINNEJ NR 424008P W OBRĘBIE STAW ODC. DROGA KRAJOWA NR 92 - STAW NA TERENIE GMINY STRZAŁKOWO</b>					
Województwo: wielkopolskie	Powiat: słupecki	Gmina: Strzałkowo			
<b>SCHEMAT WYKONANIA NABUDOWY ŚCIANY CZOŁOWEJ PRZEPUSTU</b>		Nr rys.	Skala		
		<b>7.2</b>	<b>1:10</b>		
Branża: DROGOWA					
Stanowisko	Imię i nazwisko	Specjalność	Nr uprawn.	Data	Podpis
Projektant	Michał Bartosik	Uprawnienia do projektowania bez ograniczeń w specjalności drogowej	WKP/0087/POOD/07	12.2015	
Sprawdzający	Beata Rajch	Uprawnienia do projektowania bez ograniczeń w specjalności konstrukcyjno-budowlanej	7131/7/P/2002	12.2015	