

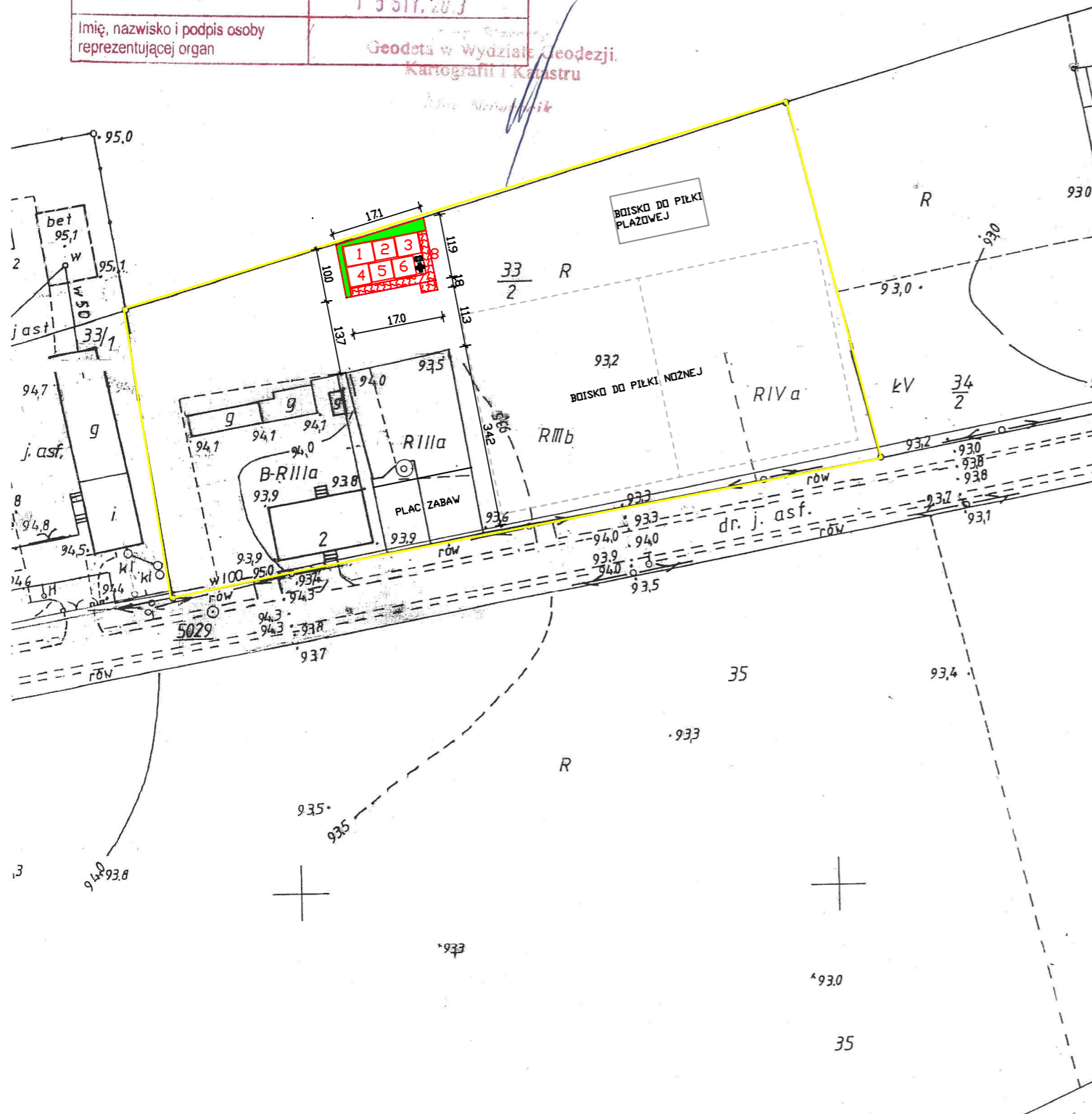
woj. wielkopolskie
powiat: stupecki
gmina: Strzałkowo
obręb: Młodziejewice

KOPIA MAPY ZASADNICZEJ

Sekcja 423, 422, 251, 253

Skala 1:1000

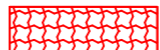
Poświadczam zgodność niniejszej kopii z treścią materiałów państwowego zasobu geodezyjnego i kartograficznego	
Organ Prowadzący państwowy zasób geodezyjny i kartograficzny	Starosta Stupecki
Nazwa materiału zasobu	mapa
Identyfikator ewidencyjny materiału zasobu	P.3023.20 18
Data wykonania kopii	15 STY. 2013
Imię, nazwisko i podpis osoby reprezentującej organ	Geodeta w Wydziale Geodezji, Kartografii i Katastru



OZNACZENIA:

- Twister/blegacz/wahadło o wym. 75x237 cm
Strefa bezpiecznego użytkowania 375x537 cm
- Podciąg o wym. 64x112 cm
Strefa bezpiecznego użytkowania 364x412 cm
- Wiosło o wym. 90x136 cm
Strefa bezpiecznego użytkowania 390x436 cm
- Motyl o wym. 80x103 cm
Strefa bezpiecznego użytkowania 380x403 cm
- Orbitrek o wym. 50x121 cm
Strefa bezpiecznego użytkowania 350x421 cm
- Prasa nożna o wym. 64x110 cm
Strefa bezpiecznego użytkowania 364x410 cm
- Stół do gry w szachy/warcaby z 4 siedziskami
- Stół do gry w piłkarzyki o wym. 138x83 cm

— strefa bezpiecznego użytkowania

 teren utwardzony (kostka brukowa)

 teren zieleni ozdobnej

WYKAZ POWIERZCHNI:

- Plac urządzeń DSA - nawierzchnia trawiasta - 116,00 m²
- Teren utwardziny - kostka brukowa - 41,36 m²
- Teren zieleni ozdobnej - 34,01 m²

Razem powierzchnia - 191,37 m²

NAZWA	Budowa otwartej strefy aktywności w m. Młodziejewice	
ADRES	Młodziejewice, gm. Strzałkowo, dz. nr 33/2	
PROJEKT ZAGOSPODAROWANIA TERENU		SKALA
INWESTOR	Gmina Strzałkowo, Al. Wyszyńskiego 6, 62-420 Strzałkowo	1 : 1000
PROJEKTANT	tech. bud. Czesław Walerczak - upr. bud. w specj. konstr.-bud. i archit. nr GP7342/162/94 GP7342/162B/94	RYS. NR
OPRACOWAŁ	mgr. Inż. Leszek Michałak	1