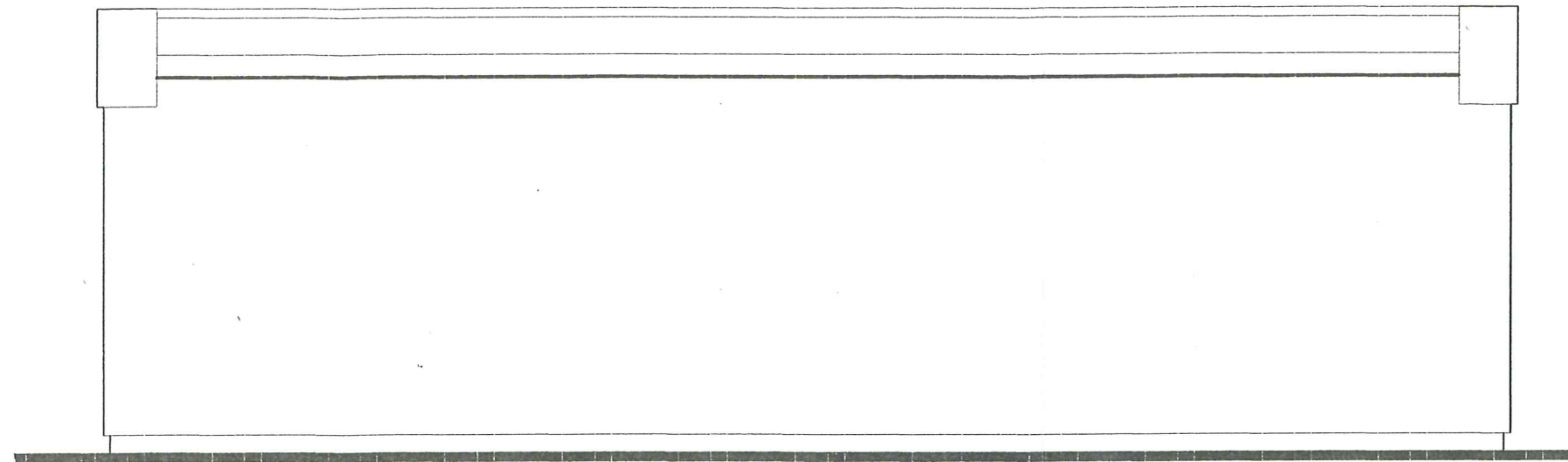
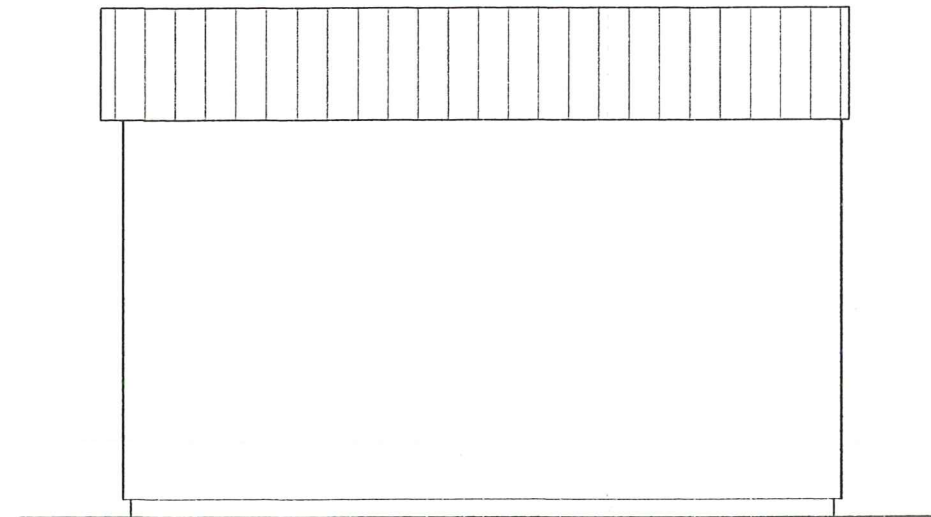


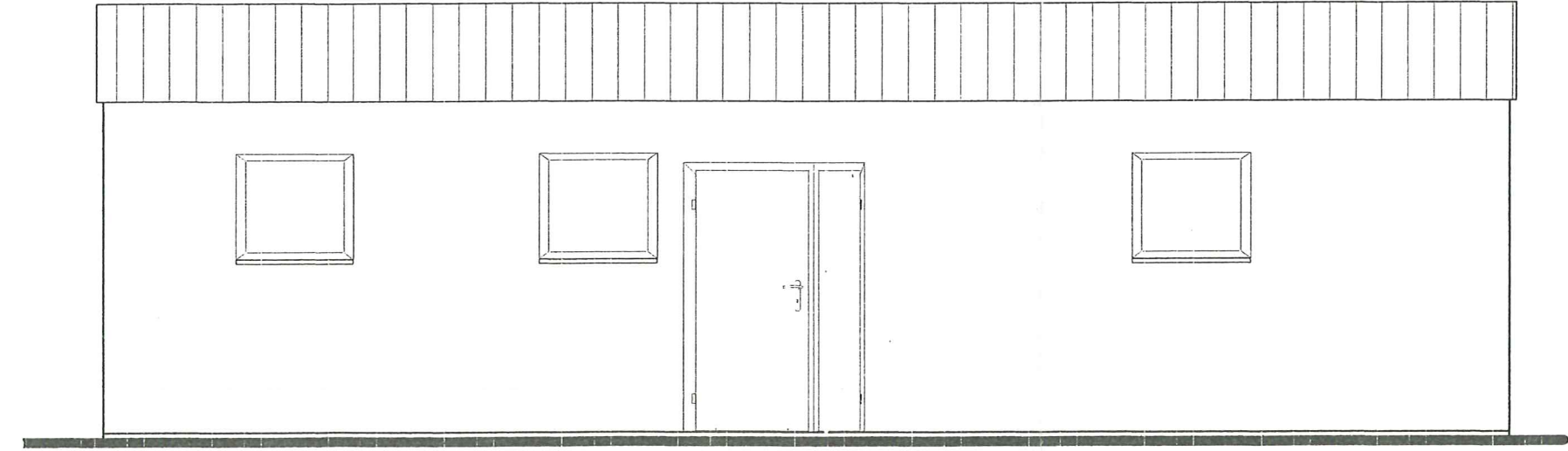
ELEWACJA PÓŁNOCNA



ELEWACJA ZACHODNIA



ELEWACJA POŁUDNIOWA



ELEWACJA WSCHODNIA

INWESTYCJA	BUDOWA TRYBUN NA STADIONIE W STRZAŁKOWIE		
OBIEKT	BUDYNEK ZAPLECZA SANITARNEGO		
LOKALIZACJA	STRZAŁKOWO, dz. nr ewid. 248, 247/1		
INWESTOR	GMINA STRZAŁKOWO		
ELEWACJE			
PROJEKTANT	mgr inż. arch. Karolina Rutkowska upr. budowl. w specj. architektonicznej nr WP-OIA/OKK/UpB/22/2008	<i>K.Rutkowska</i> podpis	RYS NR 1
PROJEKTANT KONSTRUKCJI	mgr inż. Jan Gołańczyk upr. budowl. w specj. konstrukcyjno-budowlanej nr GP 7346/19/91	<i>J.Gołańczyk</i> podpis	SKALA 1:50
SPRAWDZAJĄCY	mgr inż. Janusz Maćkowski upr. budowl. w specj. konstrukcyjno-budowlanej nr 19/898/PW	<i>J.Maćkowski</i> podpis	CZERWIEC 2015