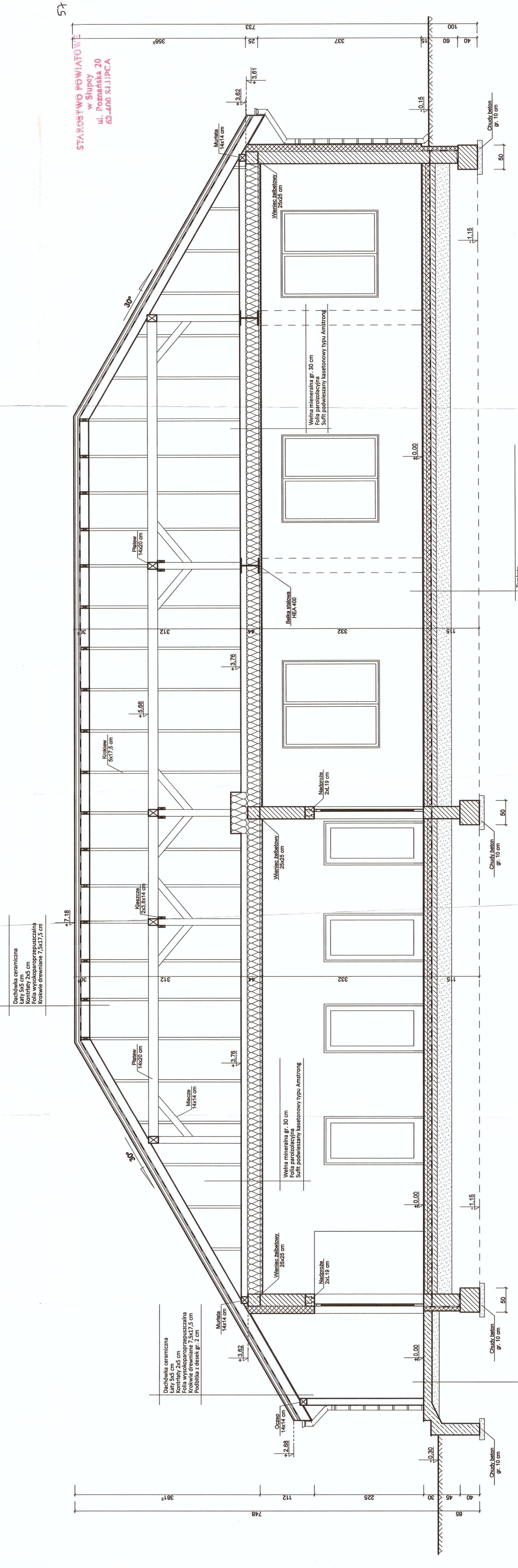


STAROSTWO POWIATOWE
w Słupcy
ul. Poznańska 20
62-400 SŁUPCA



Dachówka ceramiczna
Kontakty 7x5 cm
Folia wysokoprzepuszczalna
Krokwie drewniane 7,5x17,5 cm

Dachówka ceramiczna
Kontakty 7x5 cm
Folia wysokoprzepuszczalna
Podbitka z desek gr. 2 cm

Włókna mineralna gr. 30 cm
Folia paroprzepuszczalna
Sufit podwieszany kasetonowy typu Armstrong

Włókna mineralna gr. 30 cm
Folia paroprzepuszczalna
Sufit podwieszany kasetonowy typu Armstrong

Włókna szklane gr. 2 cm
Włókna mineralna gr. 15 cm
Podbitka białona zaizolowana gr. 15cm - 1-0,97

Terakota
Włókna betonowa zbrojona gr. 5 cm
Szyba 100 gr. 8 cm
2x Folia PE
Podbitka betonowa gr. 10 cm
Włókna szklane zaizolowana gr. 30cm - 1-0,97
Grunt rodzimy

mgr inż. Mieczysław Królik
ul. Ciesielska 28
62-400 SŁUPCA
Up. Nr GP: 250/73-68/MS/SP

INWESTYCJA	BUDOWA WIEJSKIEGO DOMU KULTURY Z FUNKCJĄ EDUKACYJNĄ I ZAPLECEM REKREACYJNO-SPORTOWYM POLEGAJĄCA NA ROZBUDOWIE, NADBUDOWIE I ADAPTACJI ISTNIEJĄCEGO BUDYNKU
OBIEKT	BUDYNEK ŚWIETLIICY WIEJSKIEJ
LOKALIZACJA	SKARBOZEMO, gm. STRZAŁKOWO, dz. nr ewid. 84/2
INWESTOR	GINIA STRZAŁKOWO
PROJEKTANT	mgr inż. Mieczysław Królik ul. Ciesielska 28 62-400 SŁUPCA Up. Nr GP: 250/73-68/MS/SP
SPRAWDZAJĄCY	mgr inż. Janusz Miodowski ul. Budowa, w sąsiedztwie budowlanej nr 18888P/09
PRZEKROJ A-A	SKALA 1:50