



Woj. wielkopolski  
Powiat słupecki  
Gmina 302307 2-Strzałkowo  
Obręb 0018- Strzałkowo

KERG GKK.6640.1504.2018

Niniejszy projekt podziału  
nieruchomości został zatwierdzony  
decyzją GPP. 6831. 25. 2018. 24/2018  
z dnia 27. 12. 2018r.



Lech A. Nowacz

## WSTĘPNY PROJEKT PODZIAŁU NIERUCHOMOŚCI

skala 1 : 1000 z digitalizacji

Nr mapy ewid. 6

sekcja: 6.175.19.13.1; 6.175.19.13.2

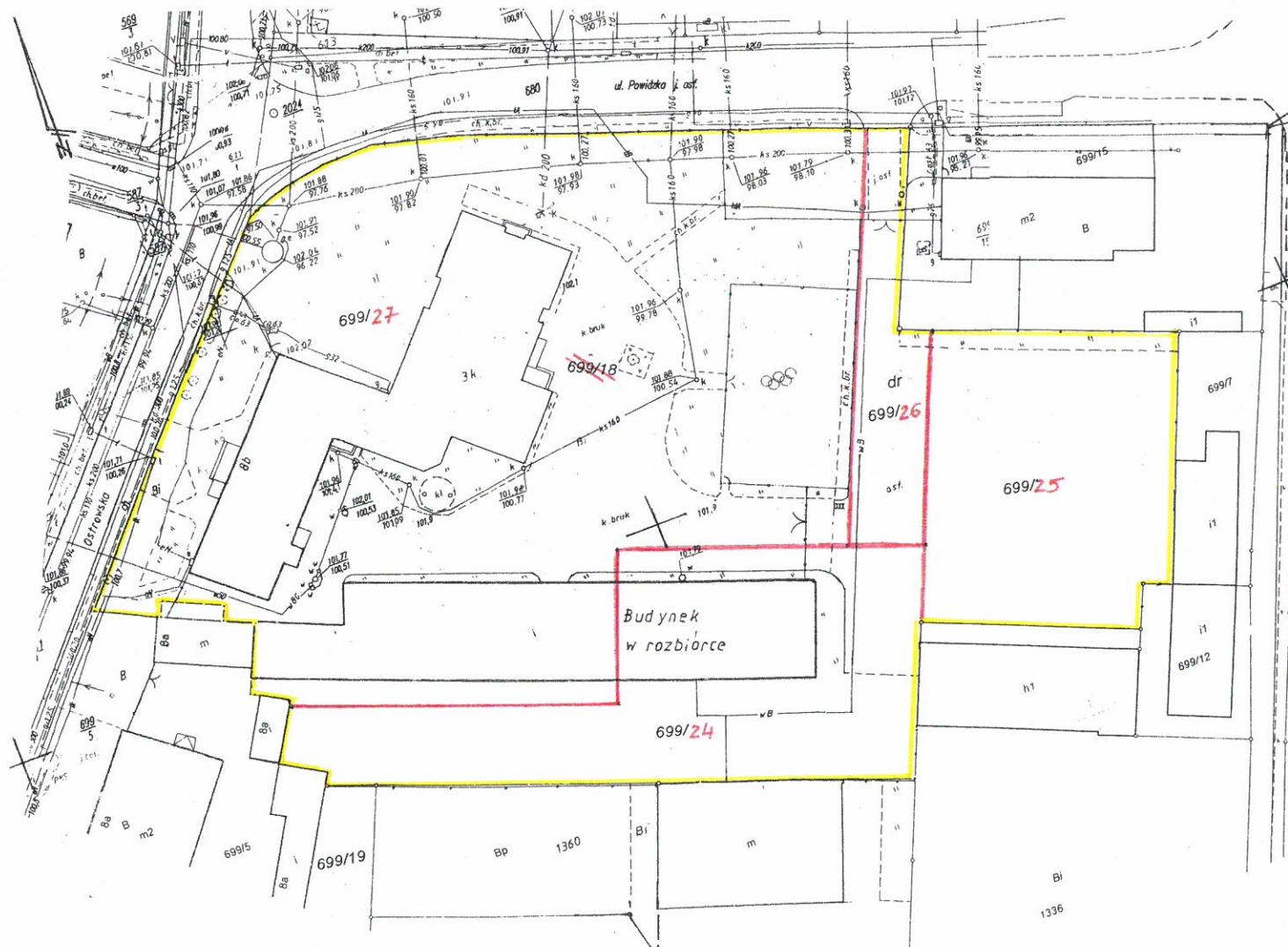
Nr jedn. rej. G971

Właściciel : Gmina Strzałkowo

KN1S/00003106/2

### Wykaz zmian gruntowych

Stan dotychczasowy					Stan nowy						
Ark. mapy	Nr działki	Symbol klasouzytku	Powierzchnia			Ark. mapy	Nr działki	Symbol klasouzytku	Powierzchnia		
			ha	a	m <sup>2</sup>				ha	a	m <sup>2</sup>
						6	699/24	Bi	0	21	23
						6	699/25	Bi	0	16	04
						6	699/26	dr	0	05	71
						6	699/27	Bi	0	74	56
6	699/18	Bi	1	17	54		Ogółem		1	17	54



#### Opracował

SŁUGI GEODEZYJNO-KARTOGRAFICZNE  
WITOLD DACHYBKA  
62-400 Słupca, ul. Trzebyńska 18  
tel. (043) 274 35 20  
NIP 667-101-24-41 REGON 149340134

WITOLD DACHYBKA  
geodeta uprawniony  
nr uprawnień 5799

#### STAROSTWO POWIATOWE W SŁUPCY

Wydział Geodezji, Kartografii i Katastru  
Słupca ul. Poznańska 16 nr stat. 3023  
Na podstawie art. 40 ust 2 i 3 z dnia 17 maja 1989 r.  
Prawo geodezyjne i kartograficzne (Dz. U. 30 poz. 163  
z póź. zm.) niniejszy dokument został przyjęty do  
Państwowego Zasobu Geodezyjnego i Kartograficznego  
i stanowi własność Skarbu Państwa.

Dokument wpisano do zasobu powiatowego w Słupcy

dn. 17. 12. 2018r.

Nr ewid. 1504/18

4 up. STAROSTY

Klaudia Zimkowska  
Referent w Wydziale  
Geodezji, Kartografii i Katastru