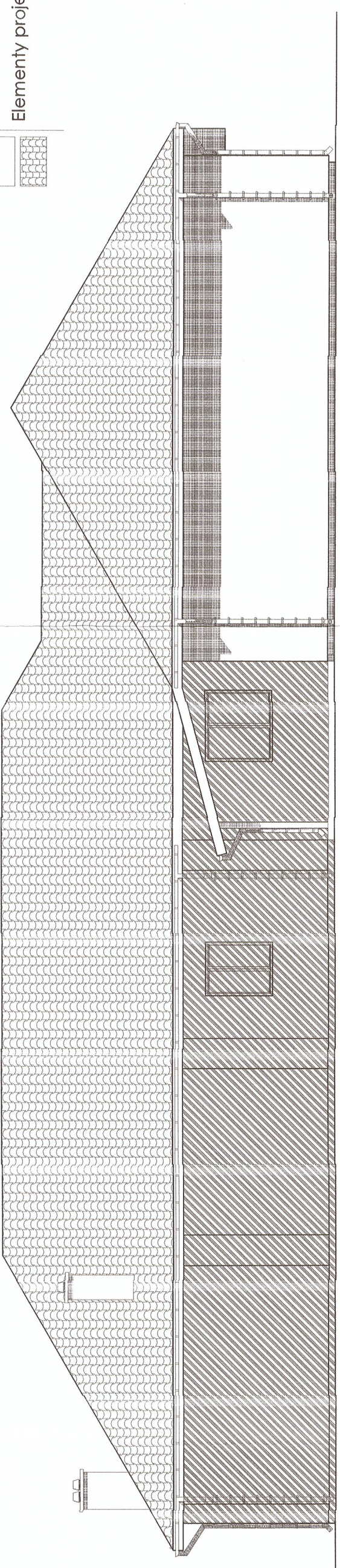
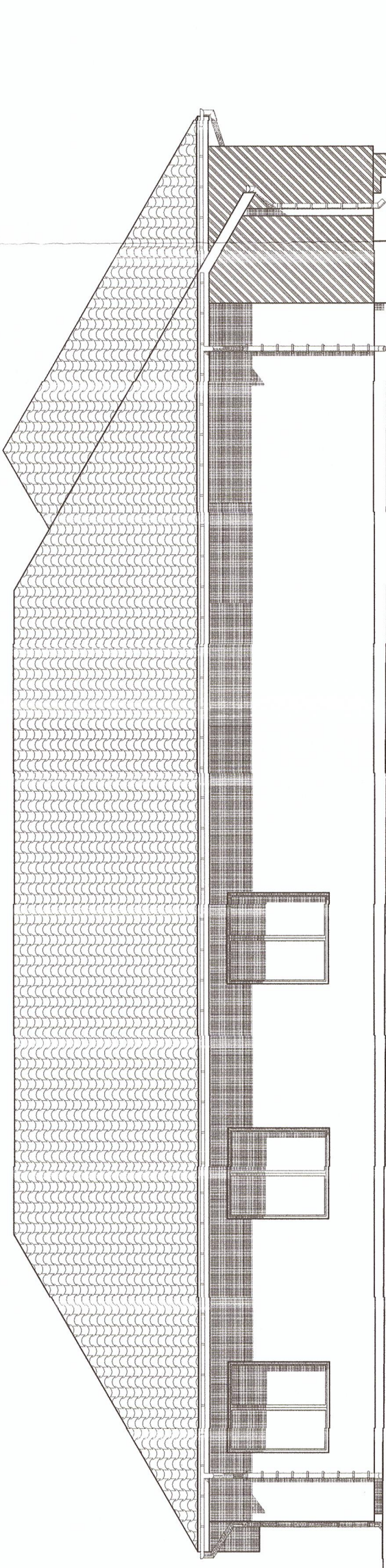


Elementy istniejące

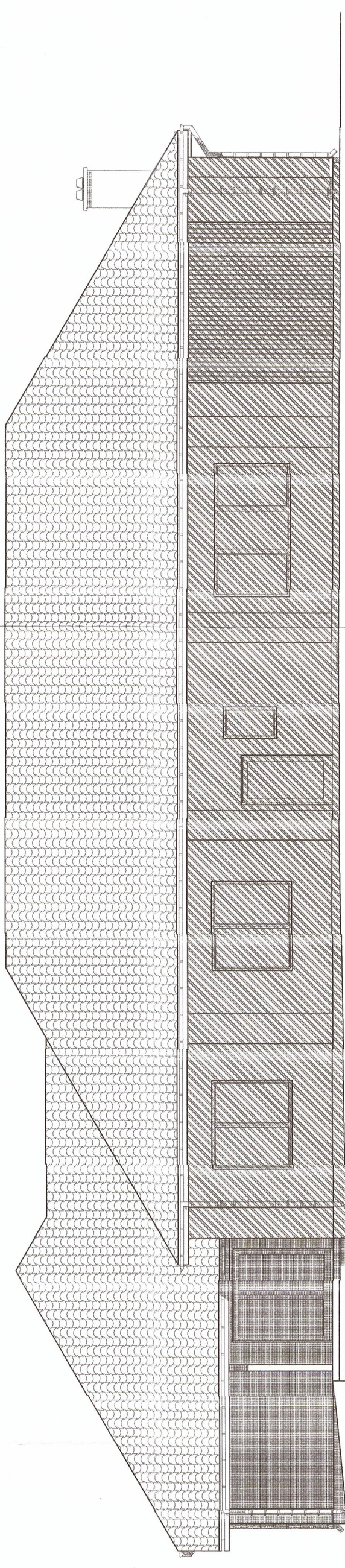
Elementy projektowane



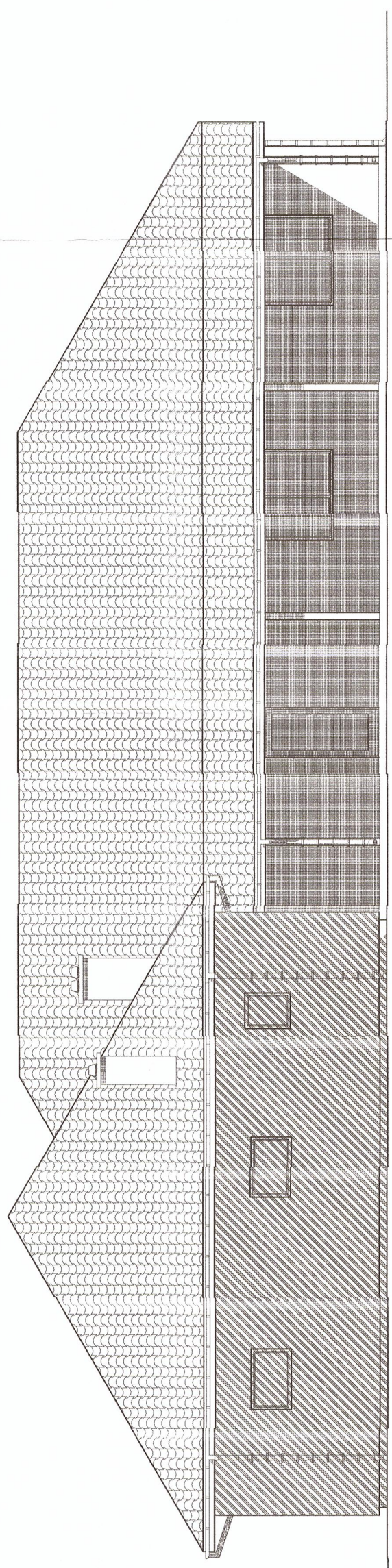
ELEWACJA WSCHODNIA



ELEWACJA PÓŁNOCNA



ELEWACJA ZACHODNIA



ELEWACJA POŁUDNIOWA

INWESTYCJA	BUDOWA WIEJSKIEGO DOMU KULTURY Z FUNKCJĄ EDUKACYJNĄ I ZAPLECEM REKREACYJNO-SPORTOWYM POLEGAJĄCA NA ROZBUDOWIE, NADBUDOWIE I ADAPTACJI ISTNIEJĄCEGO BUDYNKU
OBIEKT	BUDYNEK ŚWIETLICY WIEJSKIEJ
LOKALIZACJA	SKARBOSZEWO, gm. STRZAŁKOWO, dz. nr ewid. 84/2
INWESTOR	GMINA STRZAŁKOWO
SKALA 1:100	
nr rys. 2	
PROJEKTANT	mgr inż. arch. Karolina Rutkowska upr. budowl. w spec. architektonicznej nr WZ-DUKON/04/19/2008
SPRAWDZAJĄCY	mgr inż. Janusz Mackowski upr. budowl. w spec. konstrukcyjno-budowlanej nr 19888PW