

woj. wielkopolskie
powiat: słupecki
gmina: *Strzałkowo*
obręb: *Strzałkowo*

KOPIA MAPY ZASADNICZEJ

Sekcja *h24.311.091.1, 043-3*

Skala 1:500

Proszę się zgodzić na udzielenie kopii z transz, materiałów państwowego zasobu geodezyjnego i kartograficznego

| | |
|--|--------------------|
| Organ prowadzący państwowy zasób geodezyjny i kartograficzny | Starosta Słupecki |
| Nazwa materiału zasobu | <i>mapa</i> |
| Identyfikator ewidencyjny materiału zasobu | <i>P.3023.2017</i> |
| Data wykonania kopii | <i>2017-03-09</i> |
| Imię, nazwisko i podpis osoby reprezentującej organ | |

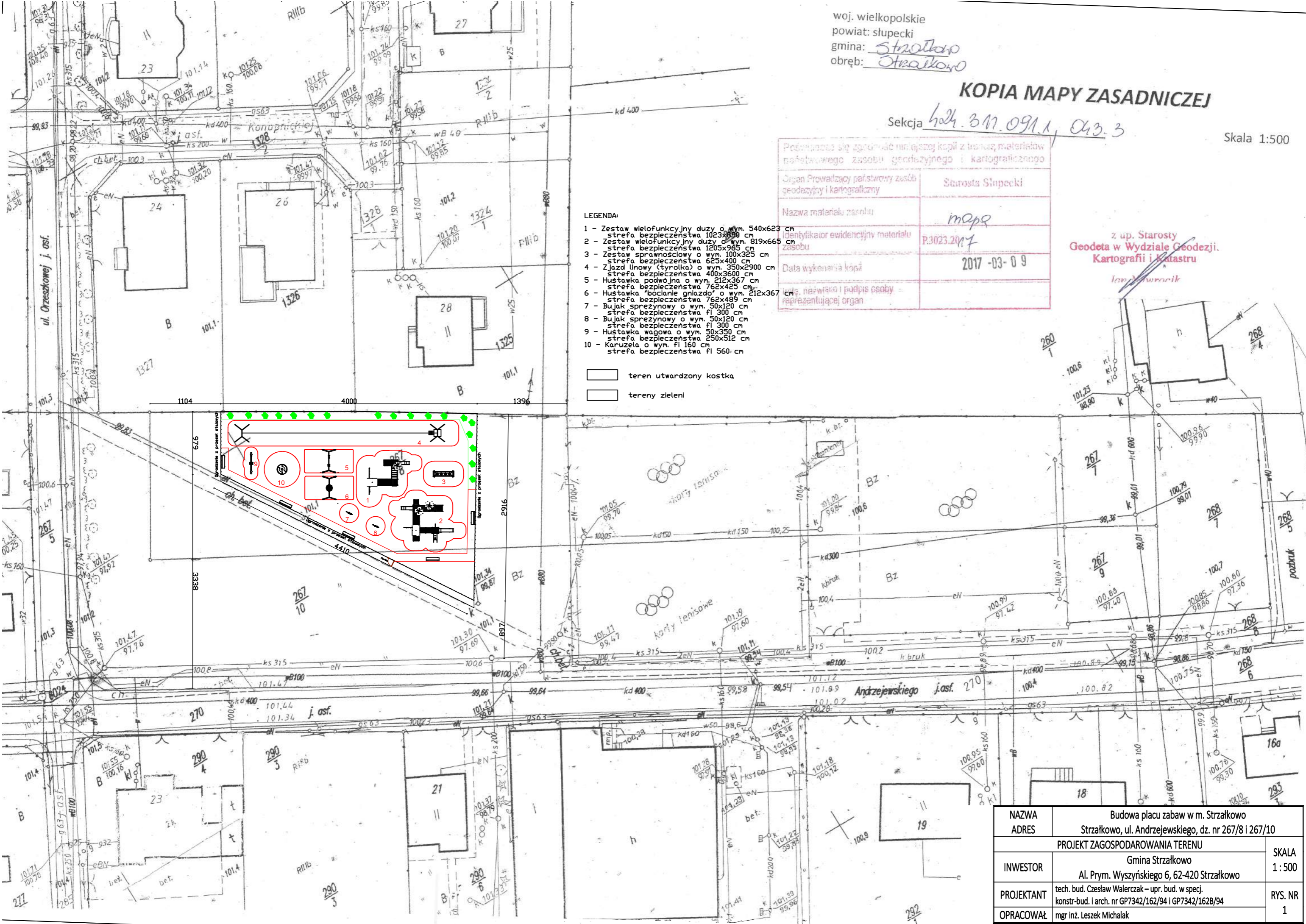
z up. Starosty
Geodeta w Wydziale Geodezji,
Kartografii i Katastru

Jan Murawski

LEGENDA:

- 1 - Zestaw wielofunkcyjny duży o wym. 540x623 cm
strefa bezpieczeństwa 1023x890 cm
- 2 - Zestaw wielofunkcyjny duży o wym. 819x665 cm
strefa bezpieczeństwa 1205x965 cm
- 3 - Zestaw sprawnościowy o wym. 100x325 cm
strefa bezpieczeństwa 625x400 cm
- 4 - Zjazd linowy (tyrolka) o wym. 350x2900 cm
strefa bezpieczeństwa 400x3600 cm
- 5 - Hustawka podwójna o wym. 212x367 cm
strefa bezpieczeństwa 762x425 cm
- 6 - Hustawka "łocianie gniazdo" o wym. 212x367 cm
strefa bezpieczeństwa 762x489 cm
- 7 - Bujak sprężynowy o wym. 50x120 cm
strefa bezpieczeństwa fl 300 cm
- 8 - Bujak sprężynowy o wym. 50x120 cm
strefa bezpieczeństwa fl 300 cm
- 9 - Hustawka wagowa o wym. 50x350 cm
strefa bezpieczeństwa 250x512 cm
- 10 - Karuzela o wym. fl 160 cm
strefa bezpieczeństwa fl 560 cm

- teren utwardzony kostką
- tereny zieleni



| | | |
|---------------------------------|--|-------------|
| NAZWA | Budowa placu zabaw w m. Strzałkowo | |
| ADRES | Strzałkowo, ul. Andrzejewskiego, dz. nr 267/8 i 267/10 | |
| PROJEKT ZAGOSPODAROWANIA TERENU | | |
| INWESTOR | Gmina Strzałkowo | SKALA 1:500 |
| | Al. Prym. Wyszyńskiego 6, 62-420 Strzałkowo | |
| PROJEKTANT | tech. bud. Czesław Walerczak – upr. bud. w specj. konstr.-bud. i arch. nr GP7342/162/94 i GP7342/162B/94 | RYS. NR 1 |
| OPRACOWAŁ | mgr inż. Leszek Michalak | |