

woj. wielkopolskie
powiat: słupecki
gmina: *Strzałkowo*
obręb: *Strzałkowo*

KOPIA MAPY ZASADNICZEJ

Sekcja *267/10, 267/9, 268/4, 268/5, 268/6*

Skala 1:500

Poświadczam się zgodność niniejszej kopii z treścią materiałów państwowego zasobu geodezyjnego i kartograficznego

Organ Prowadzący państwowy zasób geodezyjny i kartograficzny	Starosta Słupecki
Nazwa materiału zasobu	<i>mapa</i>
Identyfikator ewidencyjny materiału zasobu	<i>P.3023.2017</i>
Data wykonania kopii	<i>2017-03-09</i>
Imię, nazwisko i podpis osoby reprezentującej organ	

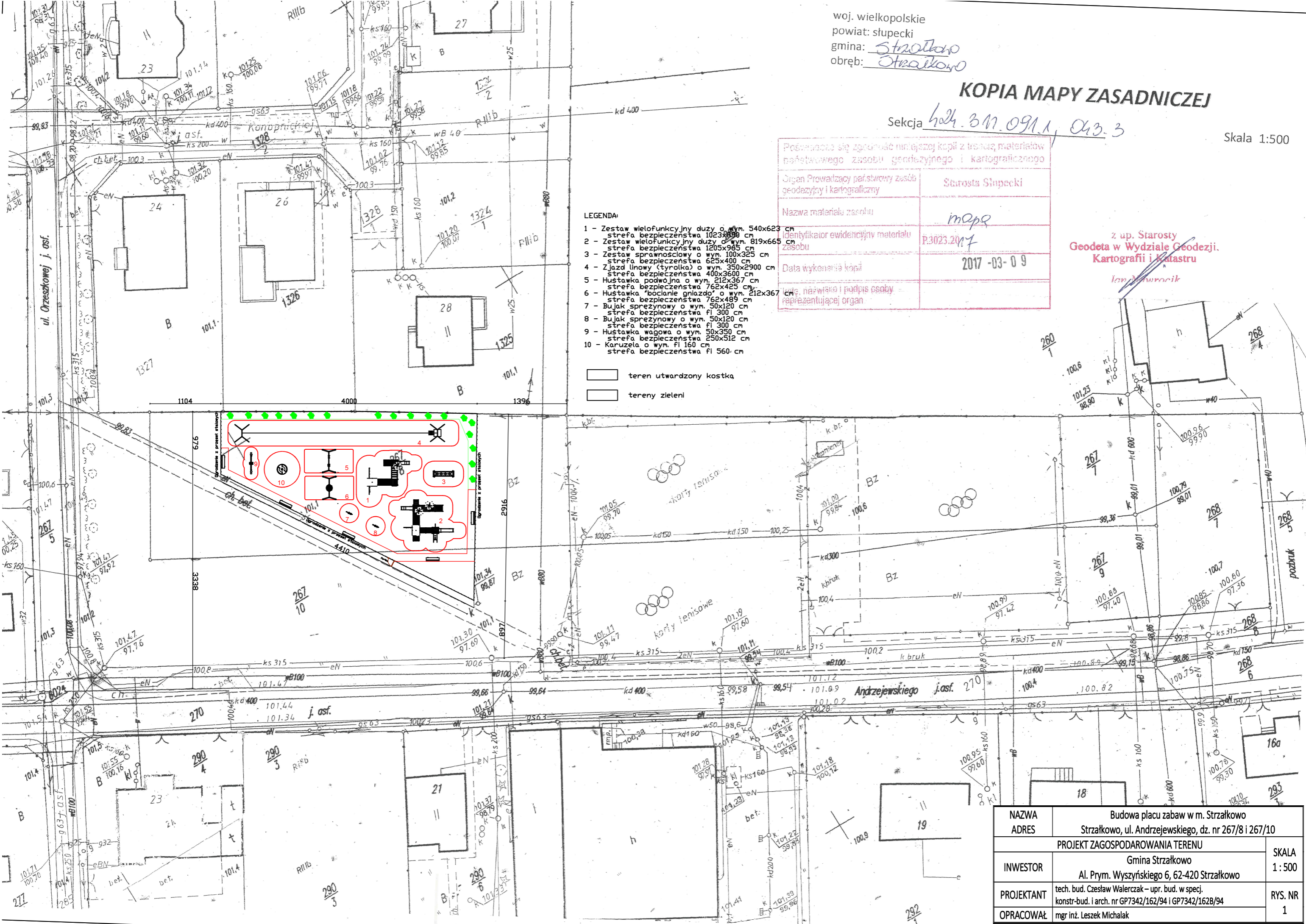
z up. Starosty
Geodeta w Wydziale Geodezji,
Kartografii i Katastru

Jan Murawiec

LEGENDA:

- 1 - Zestaw wielofunkcyjny duży o wym. 540x623 cm
strefa bezpieczeństwa 1023x898 cm
- 2 - Zestaw wielofunkcyjny duży o wym. 819x665 cm
strefa bezpieczeństwa 1205x985 cm
- 3 - Zestaw sprawnościowy o wym. 100x325 cm
strefa bezpieczeństwa 625x400 cm
- 4 - Zjazd linowy (tyrolka) o wym. 350x2900 cm
strefa bezpieczeństwa 400x3600 cm
- 5 - Hustawka podwójna o wym. 212x367 cm
strefa bezpieczeństwa 762x425 cm
- 6 - Hustawka "bocianie gniazdo" o wym. 212x367 cm
strefa bezpieczeństwa 762x489 cm
- 7 - Bujak sprężynowy o wym. 50x120 cm
strefa bezpieczeństwa fl 300 cm
- 8 - Bujak sprężynowy o wym. 50x120 cm
strefa bezpieczeństwa fl 300 cm
- 9 - Hustawka wagowa o wym. 50x350 cm
strefa bezpieczeństwa 250x512 cm
- 10 - Karuzela o wym. fl 160 cm
strefa bezpieczeństwa fl 560 cm

- teren utwardzony kostką
- tereny zieleni



NAZWA ADRES	Budowa placu zabaw w m. Strzałkowo Strzałkowo, ul. Andrzejewskiego, dz. nr 267/8 i 267/10	
PROJEKT ZAGOSPODAROWANIA TERENU		
INWESTOR	Gmina Strzałkowo Al. Prym. Wyszyńskiego 6, 62-420 Strzałkowo	SKALA 1:500
PROJEKTANT	tech. bud. Czesław Walerczak – upr. bud. w specj. konstr.-bud. i arch. nr GP7342/162/94 i GP7342/162B/94	RYS. NR 1
OPRACOWAŁ	mgr inż. Leszek Michalak	