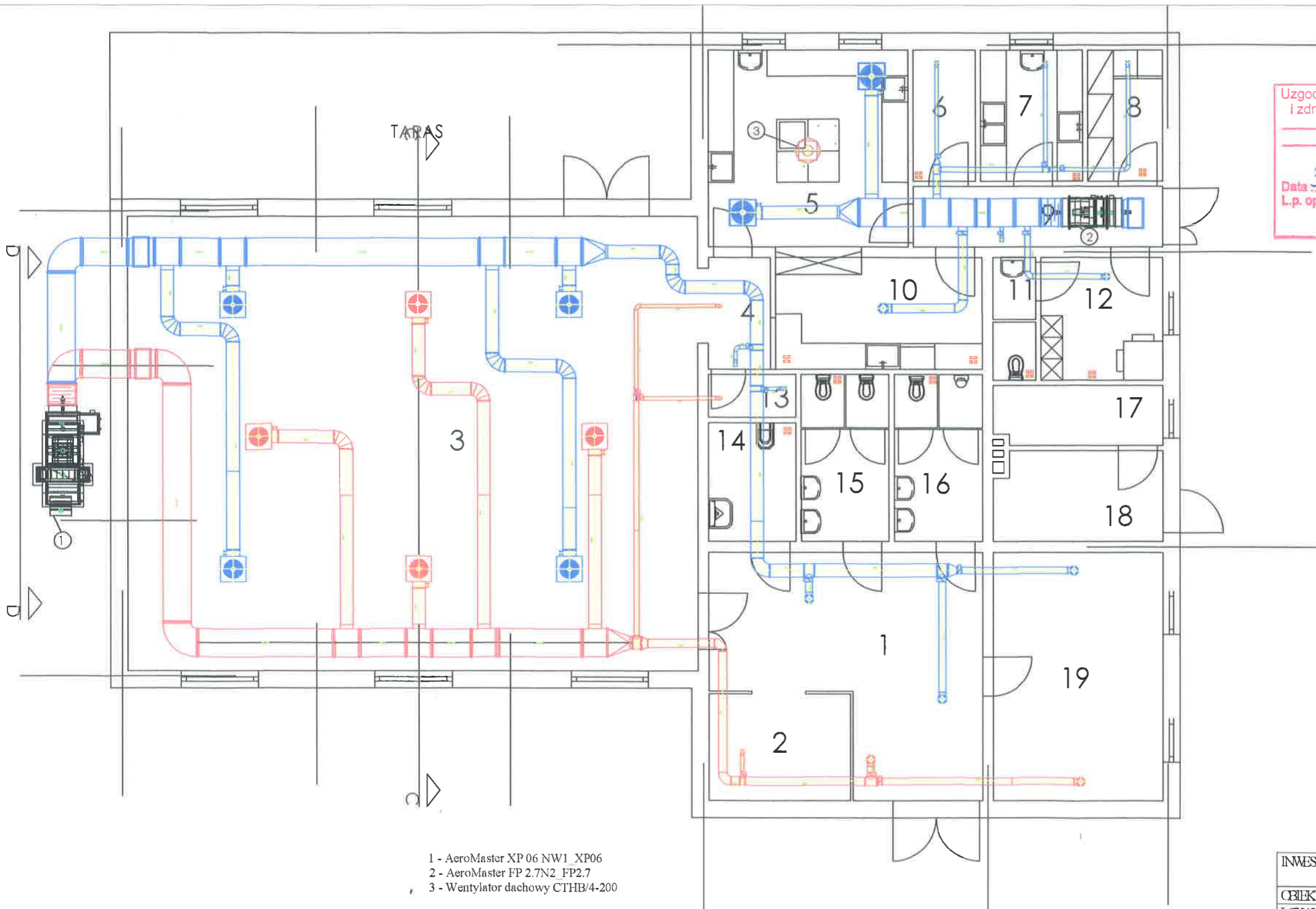


Uzgodniono pod względem wymagań higienicznych i zdrowotnych bez zastrzeżeń (z zastrzeżeniami)

Data 30.06.2015  
L.p. opinii 40/op  
(podpis i pieczęć inżyniera)  
mgr inż. Wanda Słowińska  
szereżownik ds. sanitarnohigienicznych  
nr upr. 67-PP/094  
w zakresie budownictwa przemysłowego i ogólnie bez służby zdrowia  
62-510 Konin, ul. Teiligi 12, tel. 083 2450085



OPIS POMIESZCZEŃ	
1. KOMUNIKACJA	- 28,15 m <sup>2</sup>
2. SZATNIA	- 8,13 m <sup>2</sup>
3. SALA ŚWIETLICY	- 139,79 m <sup>2</sup>
4. KOMUNIKACJA	- 3,74 m <sup>2</sup>
5. KUCHNIA	- 22,51 m <sup>2</sup>
6. CHŁODNIA	- 3,76 m <sup>2</sup>
7. OBIERALNIA	- 6,91 m <sup>2</sup>
8. MAGAZYN	- 5,24 m <sup>2</sup>
9. KOMUNIKACJA	- 7,83 m <sup>2</sup>
10. ZMYWALNIA	- 12,45 m <sup>2</sup>
11. WC PERSONELU	- 3,20 m <sup>2</sup>
12. POM. SOCJALNE	- 9,06 m <sup>2</sup>
13. POM. PORZĄDKOWE	- 2,03 m <sup>2</sup>
14. WC DLA NIEPEŁNOSP.	- 5,60 m <sup>2</sup>
15. WC DLA MĘŻCZYZN	- 7,92 m <sup>2</sup>
16. WC DLA KOBIET	- 7,92 m <sup>2</sup>
17. MAGAZYN OLEJU	- 5,53 m <sup>2</sup>
18. KOTŁOWNIA OLEJOWA	- 8,33 m <sup>2</sup>
19. PRAC.KOMPUTEROWA	- 22,71 m <sup>2</sup>
<b>RAZEM</b>	<b>- 310,81 m<sup>2</sup></b>

- 1 - AeroMaster XP 06 NW1\_XP06
- 2 - AeroMaster FP 2.7N2\_FP2.7
- 3 - Wentylator dachowy CTHB/4-200

INWESTYCJA	BUDOWA WEJSKIEGO DOMU KULTURY Z FUNKCJĄ EDUKACYJNĄ I ZAPLECZEM REKREACYJNO-SPORTOWYM		
OBIEKT	BUDYNEK ŚWIETLICY WEJSKIEJ		
LOKALIZACJA	PARUSZANO, gm. STRZAŁKOWO, dz. nr ewid. 77/41		
INWESTOR	GMINA STRZAŁKOWO		
<b>RZUT PRZYZIEMIA - wentylacja</b>			
PROJEKTANT	mgr inż. arch. Karolina Rutkowska upr. budowl. w specj. architektonicznej nr WPCIA/CKK/UpB/22/2008	<i>K.Rutkowska</i> podpis	RYS NR 3S
PROJEKTANT INSTALACJI SANTARNYCH	inż. Przemysław Żurawicki upr. budowl. w specj. instal. w zakresie sieci, instal. i urządzeń ciepł. wentylac. gaz. wod. i kan. N KUP/0070/PAC/09	<i>P.Żurawicki</i> podpis	
ASISTENT PROJEKTANTA INSTALACJI SANTARNYCH	mgr inż. Krzysztof Makowski	<i>K.Makowski</i> podpis	SKALA 1:100
SPRAWDZAJĄCY	mgr inż. Janusz Maćkowiak upr. budowl. w specj. konstrukcyjno-budowlanej nr 19888/PV	<i>J.Maćkowiak</i> podpis	CZERWIEC 2015