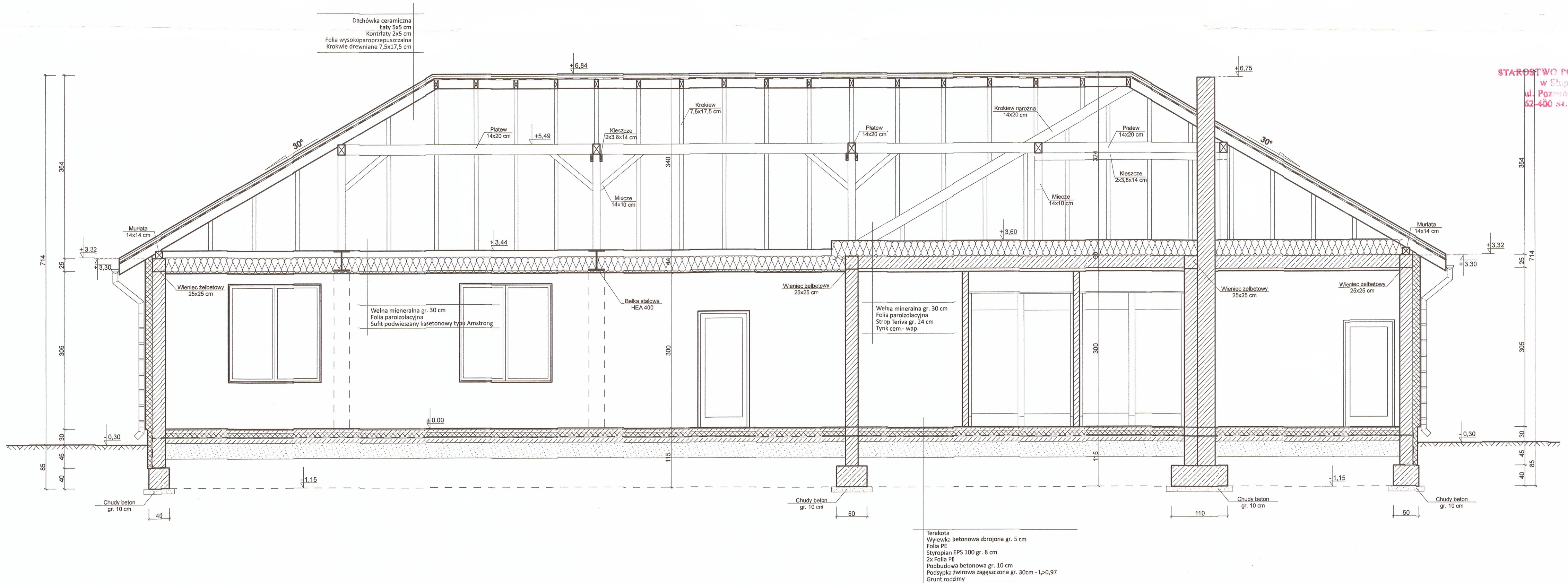


STAROSTWO POWIATOWE  
w Słupcy  
ul. Poznańska 20  
62-400 SŁUPCA



Taraktota  
Wylewka betonowa zbrojona gr. 5 cm  
Folia PE  
Styropian EPS 100 gr. 8 cm  
2x Folia PE  
Podbudowa betonowa gr. 10 cm  
Podsyпка tłwirowa zagęszczona gr. 30cm - I<sub>p</sub>>0,97  
Grunt rodzimy

mgr inż. Mieczysław Królak  
62-400 Słupca, ul. Czarnieckiego 26  
Uprawniony projektant i kierownik budowy  
w specjalności konstrukcyjno-budowlanej  
Upr. Nr CP. 250/7346/AV53/91

INWESTYCJA	BUDOWA WIEJSKIEGO DOMU KULTURY Z FUNKCJĄ EDUKACYJNĄ I ZAPLECZEM REKREACYJNO-SPORTOWYM	
OBIEKT	BUDYNEK ŚWIETLICY WIEJSKIEJ	
LOKALIZACJA	PARUSZEWO, gm. STRZAŁKOWO, dz. nr ewid. 77/41	
INWESTOR	GMINA STRZAŁKOWO	SKALA 1:50 NR RYS.
	PRZEKRÓJ A-A	3
PROJEKTANT	mgr inż. arch. Karolina Rutkowska upr. budowl. w specj. architektonicznej nr WP-01AOKK/Ub/22/2005	<i>[Signature]</i>
SPRAWDZAJĄCY	mgr inż. Janusz Maćkowski upr. budowl. w specj. konstrukcyjno-budowlanej nr 19/889/PW	<i>[Signature]</i>