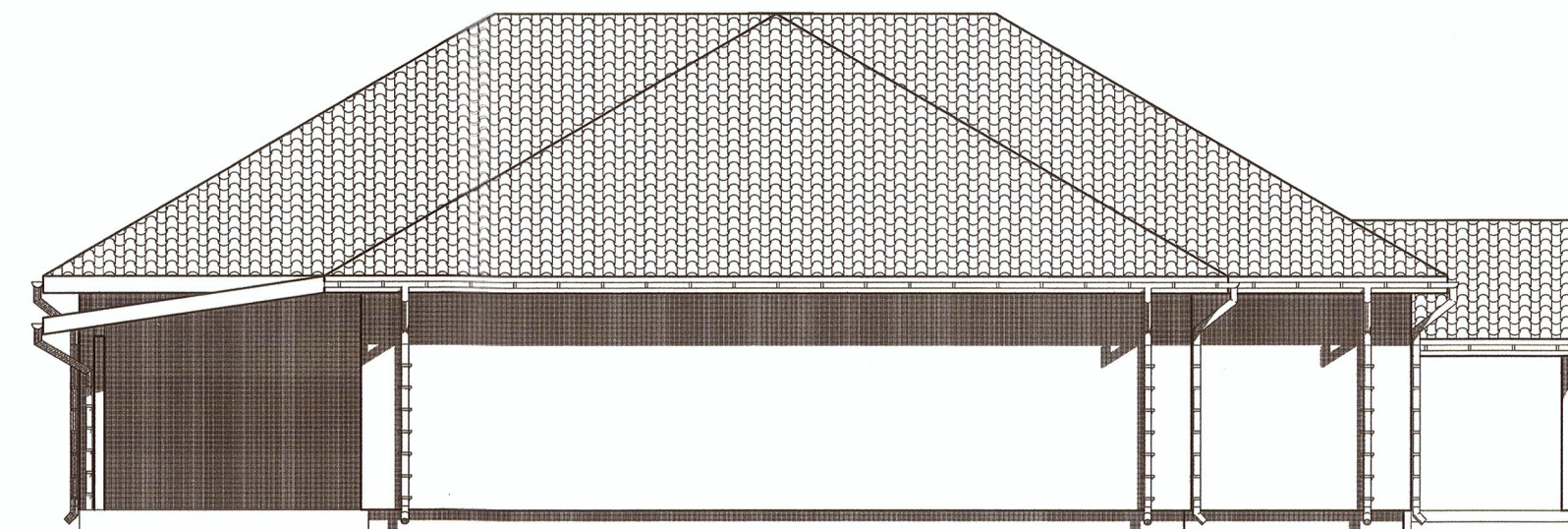
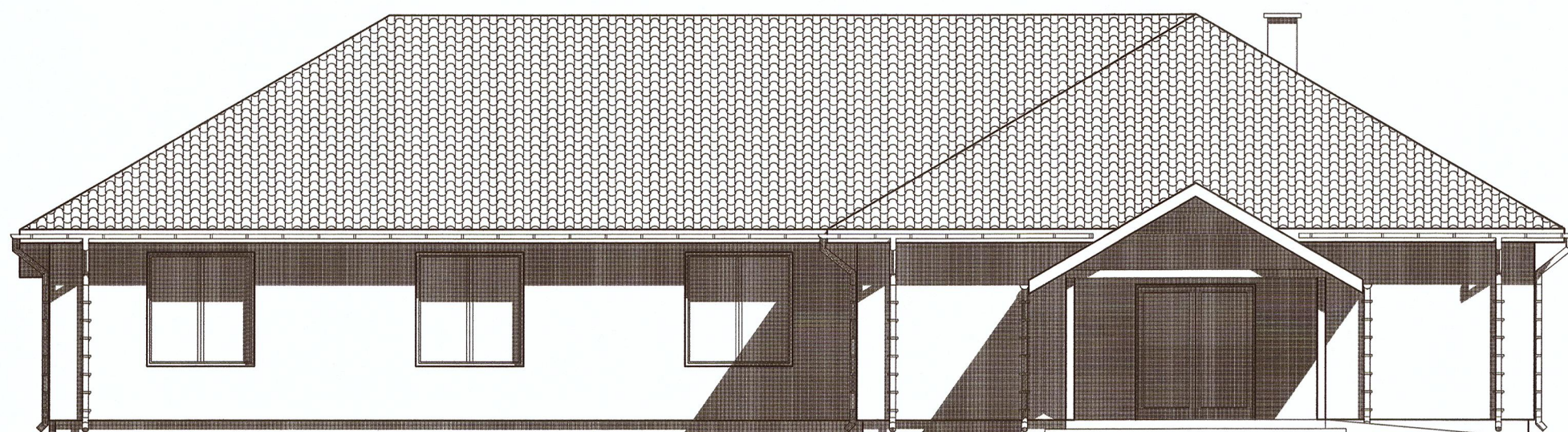


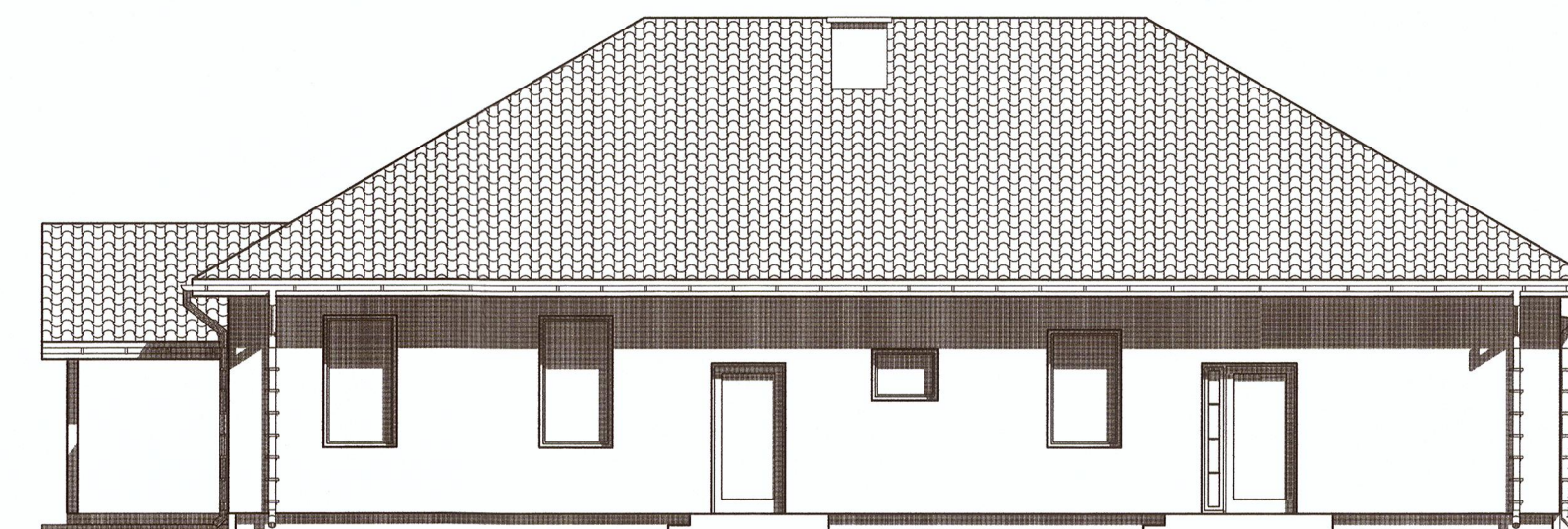
ELEWACJA PÓŁNOCNA



ELEWACJA ZACHODNIA



ELEWACJA POŁUDNIOWA



ELEWACJA WSCHODNIA

INWESTYCJA	BUDOWA WIEJSKIEGO DOMU KULTURY Z FUNKCJĄ EDUKACYJNĄ I ZAPLECZEM REKREACYJNO-SPORTOWYM	
OBIEKT	BUDYNEK ŚWIETLICY WIEJSKIEJ	
LOKALIZACJA	PARUSZEWO, gm. STRZAŁKOWO, dz. nr ewid. 77/41	
INWESTOR	GMINA STRZAŁKOWO	SKALA 1:100
ELEWACJE		NR RYS. 1
PROJEKTANT	mgr inż. arch. Karolina Rutkowska upr. budowl. w spec. architektonicznej nr WP-OIA/OKK/UpB/22/2006	<i>K. Rutkowska</i>
SPRAWDZAJĄCY	mgr inż. Janusz Maćkowski upr. budowl. w spec. konstrukcyjno-budowlanej nr 10/888/PW	<i>J. Maćkowski</i>