

**UCHWAŁA Nr XXXII/233/2017**  
**Rady Gminy Strzałkowo**  
**z dnia 14 września 2017 r.**

**w sprawie zmiany Uchwały nr XXXVII/310/2014 Rady Gminy Strzałkowo z dnia 18 września 2014 r. w sprawie przystąpienia do sporządzenia miejscowego planu zagospodarowania przestrzennego dla terenów w obrębie geodezyjnym Strzałkowo w rejonie drogi krajowej nr 92 i linii kolejowej**

Na podstawie art. 14 ust. 1, 2 ustawy z dnia 27 marca 2003 r. o planowaniu i zagospodarowaniu przestrzennym (tekst jednolity Dz. U. z 2017 r. poz. 1073 i 1566) Rada Gminy Strzałkowo uchwala, co następuje:

§ 1. W Uchwale nr XXXVII/310/2014 Rady Gminy Strzałkowo z dnia 18 września 2014 r. w sprawie przystąpienia do sporządzenia miejscowego planu zagospodarowania przestrzennego w obrębie geodezyjnym Staw w rejonie drogi krajowej nr 92 i linii kolejowej wprowadza się następującą zmianę: zmienia się załącznik graficzny przedstawiający granice obszaru objętego projektem planu.

§ 2. Granicę obszaru objętego projektem planu przedstawiono na załączniku graficznym do niniejszej uchwały.

§ 3. Wykonanie uchwały powierza się Wójtowi Gminy Strzałkowo.

§ 4. Uchwała wchodzi w życie z dniem podjęcia.

  
Przewodniczący  
Rady Gminy  
Kazimierz Pawlak

## Uzasadnienie

do Uchwały nr XXXII/233/2017  
Rady Gminy Strzałkowo  
z dnia 14 września 2017 r.

**w sprawie zmiany Uchwały nr XXXVII/310/2014 Rady Gminy Strzałkowo z dnia 18 września 2014 r. w sprawie przystąpienia do sporządzenia miejscowego planu zagospodarowania przestrzennego dla terenów w obrębie geodezyjnym Strzałkowo w rejonie drogi krajowej nr 92 i linii kolejowej**

Opracowaniem planu objęto obszar położony w obrębie geodezyjnym Strzałkowo, pomiędzy ogrodami działkowymi, drogą krajową nr 92, terenem zabudowy mieszkaniowej, a linią kolejową. Łączna powierzchnia terenu wynosi ok. 20 ha. Na fragmentach terenu występują gleby III klasy o powierzchni łącznej 3,0613 ha, podlegające ochronie prawnej. W trakcie trwania procedury planistycznej wystąpiono z wnioskiem do Ministra Rolnictwa i Rozwoju Wsi o odrolnienie części gruntów rolnych klasy III. Zgodę rolną uzyskano tylko dla części gruntów, pozwalających na wyłączenie komunikacyjne obszaru planu do drogi krajowej.

Na etapie sporządzania miejscowego planu zagospodarowania przestrzennego analizowane były również warianty kolejowego przejazdu przez linię kolejową Poznań-Warszawa w zachodniej części obszaru objętego planem, ze względu na duży ruch kolejowy oraz związane z tym zamknięcia przejazdu. Aktualnie nie ma jednak jeszcze wykonanych szczegółowych badań i projektów dla realizacji powyższego zadania.

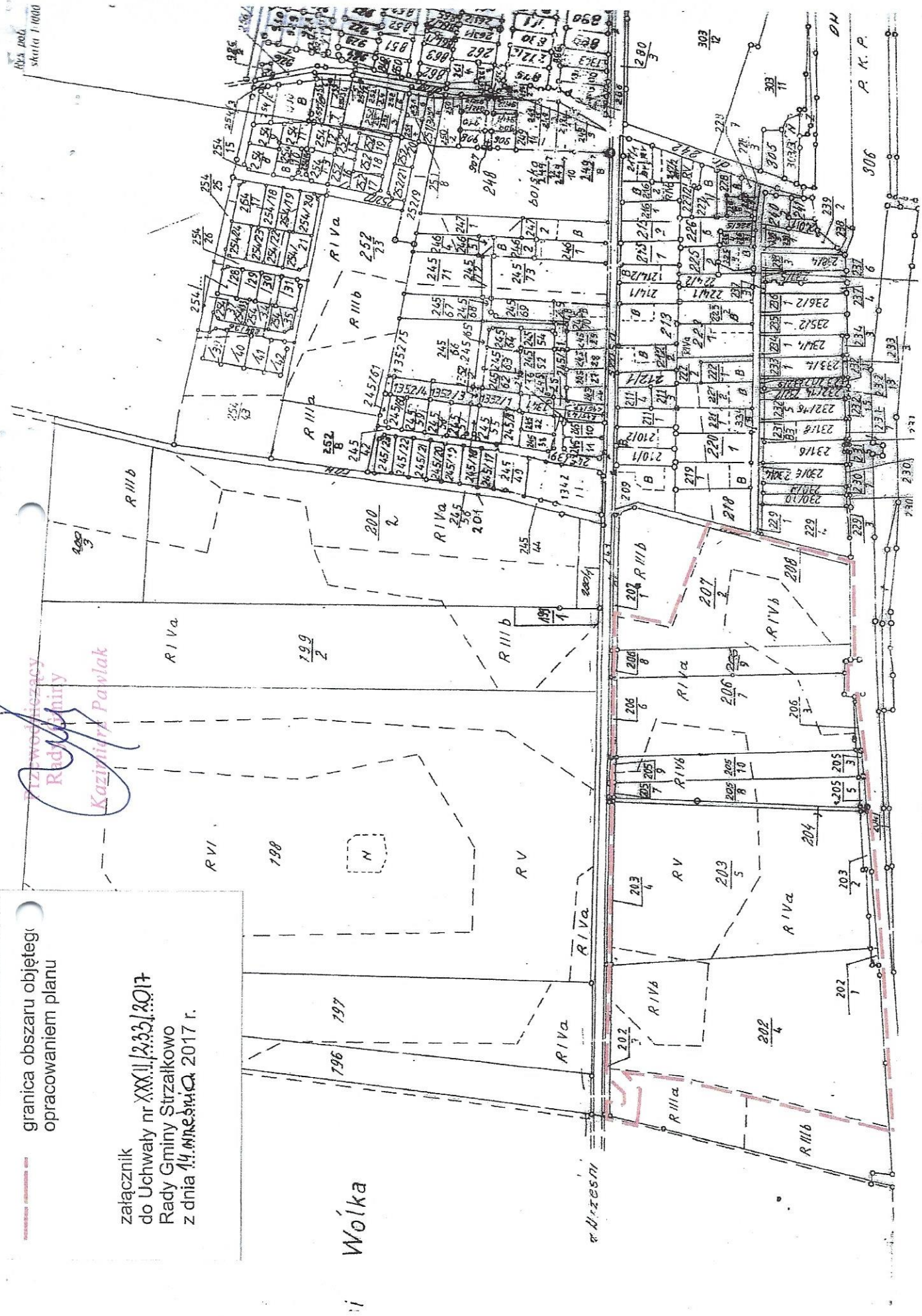
Przewodniczący  
Rady Gminy  
  
Kazimierz Pawlak

granicz obszaru objętego  
opracowaniem planu

załącznik  
do Uchwały nr XXXI/233/2017  
Rady Gminy Strzałkowo  
z dnia 14. września 2017 r.

Wołka

IZOWOJĘCZY  
Rady Gminy  
Kazimierz Pawlak



skala 1:1000