



woj. wielkopolskie
 powiat : słupecki
 gmina : Strzałkowo
 obręb : Kępkowo

KOPIA MAPY EWIDENCYJNEJ

Skala 1 : 5000

Ark 1

2010-05-20

Zgodnie z art. 18 ustawy z dnia 17.05.1988 r.
 - Prawo własności i użytkownictwa
 (Dz. U. z 1988 r. Nr 17, poz. 1080, ze zm.)
 reprodukowanie, modyfikowanie oraz
 reprodukcje w celu rozpowszechnienia
 i rozprowadzanie innej mapy wymaga
 zezwolenia Starosty Słupeckiego.

STAROSTA POWIATOWE W SŁUPCY

Powiatowy Geodeta Dłg. Słupcy - Kartograf Kierownik Powiatowego Ośrodka Dokumentacji
 62-400 Słupcy, ul. Piłsudskiego 10, tel. 302 Geodzyjnej / Kartograficznej w Słupcy
 Poświadczam, że powyższa kopia mapy z
 jest zgodna z oryginałem i została sporządzona
 Zgodnie z art. 18 ustawy z dnia 17.05.1988 r.
 w dniu 1997
 I zezwolenie nr 100 z dnia 1997

z up. Starosty
 Kierownik Powiatowego Ośrodka Dokumentacji
 Geodzyjnej / Kartograficznej w Słupcy
 Jan Nawrocki

4

mapa ta nie może służyć
 do celów projektowych.

STAROSTWO POWIATOWE
w Słupcy
ul. Poznańska 16
62-400 SŁUPCA

Województwo
Powiat
Jednostka ewidencyjna
Obręb

wielkopolskie
Słupecki
STRZAŁKOWO
SZEMBOROWO

OPIS I MAPA

Jednostka rejestrowa: G. 99-1

Nr Księgi Wieczystej: D7228-8810A/92KW23667

właściciel : GMINA STRZAŁKOWO , Udział: 1/1

"Dokument niniejszy jest wyrysem z mapy ewidencyjnej i jest przeznaczony do dokonywania wpisu w księgach wieczystych."

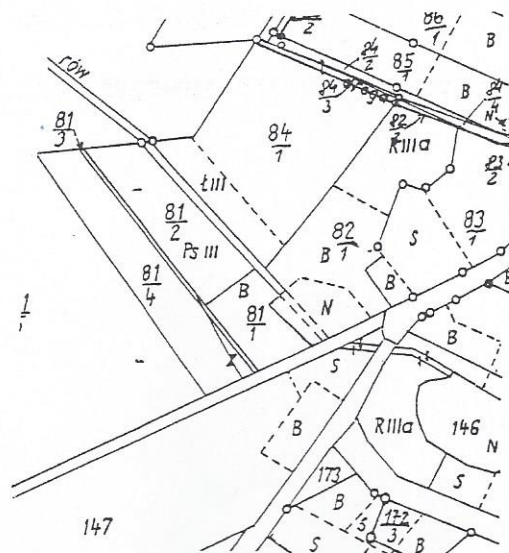
WYPIS Z REJESTRU GRUNTÓW

Obręb	Numer mapy / działki	Bliższe określenie położenia	Rodzaje użytków	Klasa / gruntu	Powierzchnia	
					użytków	działki
					ha	ha
SZEMBOROWO	2 / 181/1		leśnictwa trwałe	III	0.2300	0.2300
Razem :					0.2300	0.2300

Wypis nr: 1119 sporządzono według stanu z dnia: 2000-6-29, sporządził(a): MARKIEWICZ ANETA

Ślovnice: dwa tysiące trzysta 1/2

WYRYS Z MAPY EWIDENCYJNEJ Skala 1 : 5000



29 CZE. 2000

z up. STAROSTY

Stanisław Stawski
Geodeta Powiatowy

STAROSTWO POWIATOWE
W SŁUPCY
POWIATOWY OŚRODEK DOKUMENTACJI
GEODEZYJNEJ I KARTOGRAFICZNEJ
62-400 Słupca ul. Pułaskiego 21

STAROSTWO POWIATOWE
w Słupcy
ul. Poznańska 16
62-400 SŁUPCA

Województwo
Powiat
Jednostka ewidencyjna
Obręb

wielkopolskie
Słupecki
STRZAŁKOWO
OSTROWO KOŚCIELNE

OPIS I MAPA

Jednostka rejestrowa: G. 70-1

Nr Księgi Wieczystej: KW132 D7228-8809/92

właściciel : GMINA STRZAŁKOWO , Udział: 1/1

"Dokument niniejszy jest wrysem z mapy ewidencyjnej i jest przeznaczony do dokonywania wpisu w księgach wieczystych."

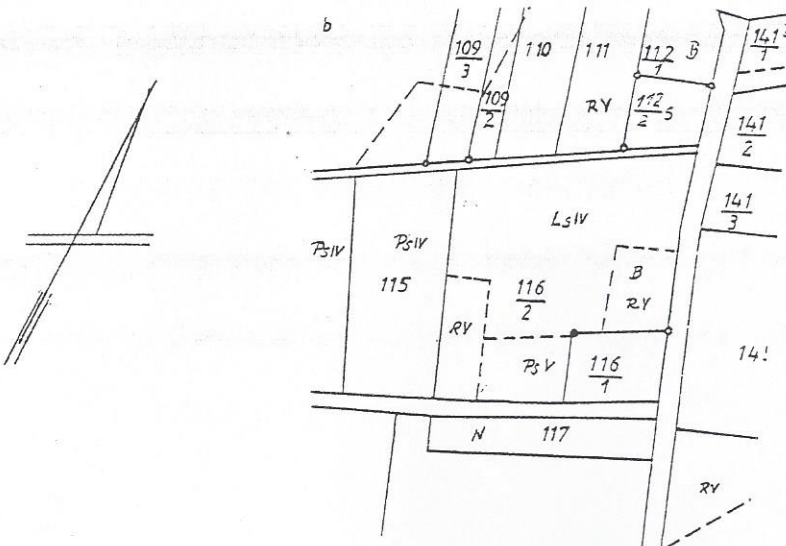
WYPIS Z REJESTRU GRUNTÓW

Obręb	Numer mapy/ działki	Bliższe określenie położenia	Rodzaje użytków	Powierzchnia		
				Klasa/ gruntul	użytków/ działki	
				ha	ha	
OSTROWO KOŚCIELNE	11 1116/1		pastwiska trwałe	IV	0.2900	0.2900
Razem :					0.2900	0.2900

Wypis nr: 1114 sporządzono według stanu z dnia: 2000-6-29, sporządził(a): MARKIEWICZ ANETA

Siownie: dwa tysiące dziewięćset 1/2

WRYYS Z MAPY EWIDENCYJNEJ Skala 1 : 5000



2 000 ZŁ

Starosta Słupecki
Stanisław Sławski
Geodeta Powiatowy

STAROSTWO POWIATOWE
W SŁUPCY

POWIATOWY OŚRODEK DOKUMENTACJI
GEODEZYJNEJ I KARTOGRAFICZNEJ
62-400 Słupca ul. Pułaskiego 21

STAROSTWO POWIATOWE
w Słupcy
ul. Poznańska 16
62-400 SŁUPCA

Województwo
Powiat
Jednostka ewidencyjna
Obręb

wielkopolskie
Słupecki
STRZAŁKOWO
CHWAŁKOWICE

OPIS I MAPA

Jednostka rejestrowa: G. 45-1

Nr Księgi Wieczystej: AN825/98, 25349

właściciel : GMINA STRZAŁKOWO , Udział: 1/1

"Dokument niniejszy jest wrysem z mapy ewidencyjnej i jest przeznaczony do dokonywania wpisu w księgach wieczystych."

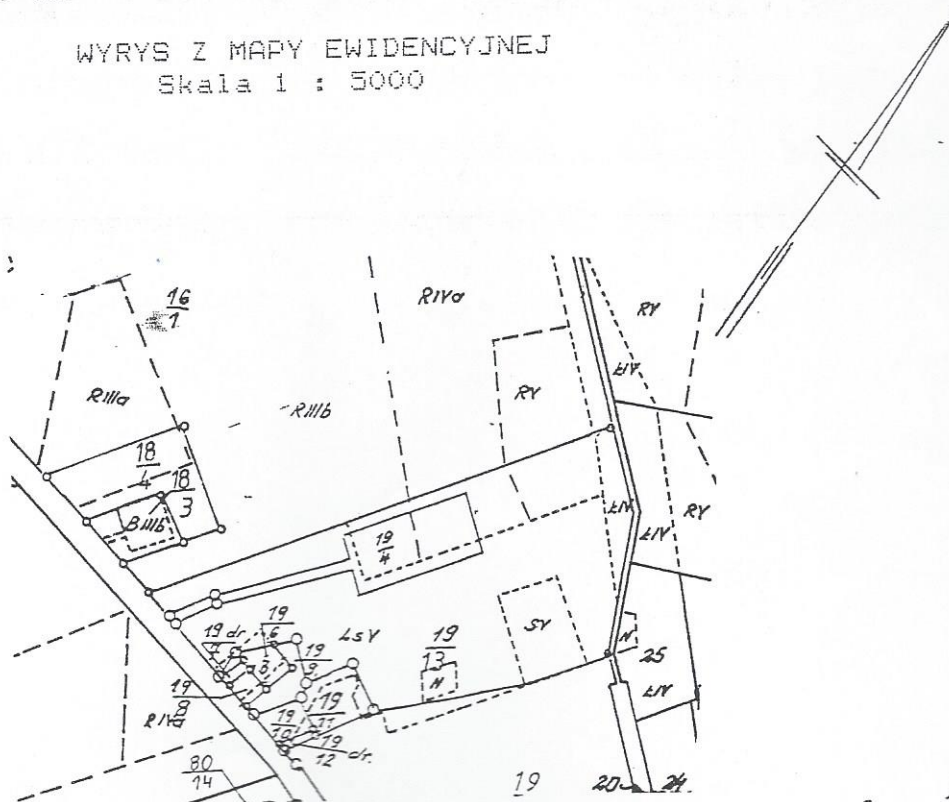
WYPIS Z REJESTRU GRUNTÓW

Obręb	Numer mapy i działki	Bliższe określenie położenia	Rodzaje użytków	Klasa i gruntul	Powierzchnia	
					użytków	działki
					ha	ha
CHWAŁKOWICE	11	119/4	grunty orne	IIIB	0.1400	0.3800
			grunty orne	IIVa	0.1400	
			drogi	ILsV	0.1000	
R a z e m :					0.3800	0.3800

Wypis nr: 1112 sporządzono według stanu z dnia: 2000-6-29, sporządził(a): MARKIEWICZ ANETA

Słownie: trzy tysiące osiemset m²

WRYIS Z MAPY EWIDENCYJNEJ Skala 1 : 5000



STAROSTWO POWIATOWE
W SŁUPCY
POWIATOWY OŚRODEK DOKUMENTACJI
GEODEZYJNEJ I KARTOGRAFICZNEJ
62-400 Słupca ul. Pułaskiego 21

29 CZE. 2000
Z NADZ. STAROSTY
Stanisław Stawski
Stanisław Stawski
Geodeta Powiatowy

STAROSTWO POWIATOWE
w Słupcy
ul. Poznańska 16
62-400 SŁUPCA

Województwo
Powiat
Jednostka ewidencyjna
Obręb

wielkopolskie
Słupecki
STRZAŁKOWO
MŁODZIEJEWICE

OPIS I MAPA

Jednostka rejestrowa: G. 51-1

Nr Księgi Wieczystej: AN825/98, 25349

właściciel : GMINA STRZAŁKOWO , Udział: 1/1

"Dokument niniejszy jest wyrysem z mapy ewidencyjnej i jest przeznaczony do dokonywania wpisu w księgach wieczystych."

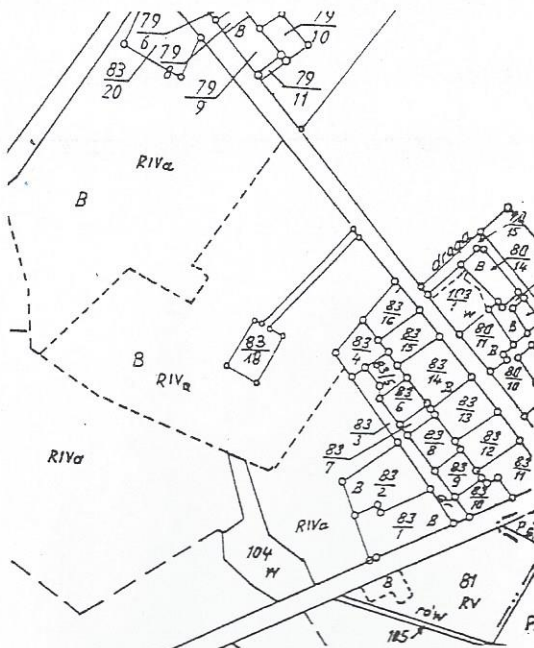
WYPIS Z REJESTRU GRUNTÓW

Obręb	Numer mapy / działki	Bliższe określenie położenia	Rodzaje użytków	Klasa gruntul	Powierzchnia	
					użytków ha	działki ha
MŁODZIEJEWICE	2 183/18		ter.zab.mieszkalnej	RIVa	0.1151	0.1151
R a z e m :					0.1151	0.1151

Wypis nr: 1113 sporządzono według stanu z dnia: 2000-6-29, sporządził(a): MARKIEWICZ ANETA

Słownie: jeden tysiąc sto pięćdziesiąt jeden m²

WYRYS Z MAPY EWIDENCYJNEJ Skala 1 : 5000



28 CZE 2008

Stanisław Stawski
Geodeta Powiatowy

STAROSTWO POWIATOWE
W SŁUPCY
POWIATOWY OŚRODEK DOKUMENTACJI
GEODEZYJNEJ I KARTOGRAFICZNEJ
ul. Pułaskiego 21

STAROSTWO POWIATOWE
w Słupcy
ul. Poznańska 16
62-400 SŁUPCA

Województwo
Powiat
Jednostka ewidencyjna
Obręb

wielkopolskie
Słupecki
STRZAŁKOWO
BABIN

OPIS I MAPA

Jednostka rejestrowa: G. 215-1

Nr Księgi Wieczystej: KW27361

"Dokument niniejszy jest wrysem
z mapy ewidencyjnej i jest przeznac-
zony do dokonywania wpisu w księ-
gach wieczystych."

właściciel : GMINA STRZAŁKOWO , Udział : 1/1

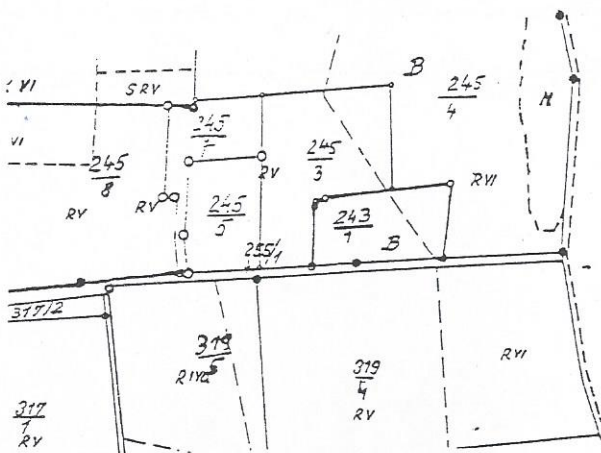
WYPIS Z REJESTRU GRUNTÓW

Obręb	Numer mapy działki	Bliższe określenie położenia	Rodzaje użytków	Klasa gruntów	Powierzchnia	
					użytków ha	działki ha
BABIN	12 1243/1		ter. zab. mieszkalnej	RV	0,3000	0,4200
			ter. zab. mieszkalnej	RV1	0,1200	
Razem :					0,4200	0,4200

Wypis nr: 1111 sporządzono według stanu z dnia: 2000-6-29, sporządził(a): MARKIEWICZ ANETA

Słownie: cztery tysiące dwieście 1/2

WRYŚ Z MAPY EWIDENCYJNEJ Skala 1 : 5000



29 CZE. 2000

Z UP. STAROSTY
Stanisław Stawski
Stanisław Stawski
Geodeta Powiatowy

STAROSTWO POWIATOWE
W SŁUPCY
POWIATOWY OŚRODEK DOKUMENTACJI
GEODEZYJNEJ I KARTOGRAFICZNEJ
ul. Pułaskiego 21

STAROSTWO POWIATOWE
w Słupcy
ul. Poznańska 16
62-400 SŁUPCA

Województwo
Powiat
Jednostka ewidencyjna
Obręb

wielkopolskie
Słupecki
STRZAŁKOWO
STRZAŁKOWO

OPIS I MAPA

Jednostka rejestrowa: G. 970-1

Nr Księgi Wieczystej: D7229-8812C/92

"Dokument niniejszy jest wrysem z mapy ewidencyjnej i jest przeznaczony do dokonywania wpisu w księgach wieczystych."

właściciel : GMINA STRZAŁKOWO , Udział: 1/1

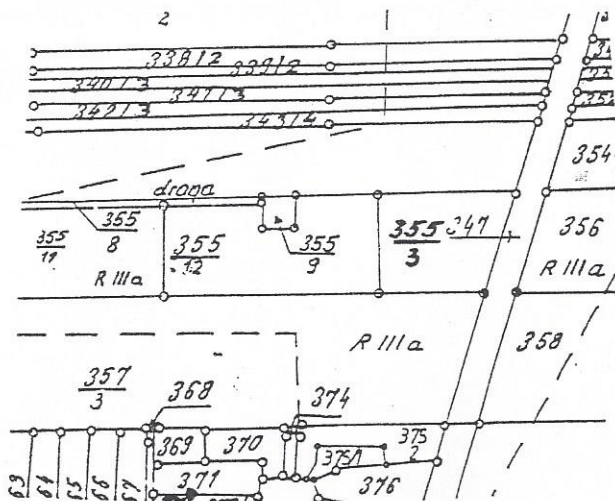
WYPIS Z REJESTRU GRUNTÓW

Obręb	Numer mapy/ działki	Bliższe określenie położenia	Rodzaje użytków	Klasa gruntul	Powierzchnia	
					użytków ha	działki ha
STRZAŁKOWO	12 355/9		grunty orne	IIIa	0.0400	0.0400
R a z e m :					0.0400	0.0400

Wypis nr: 1118 sporządzono według stanu z dnia: 2000-6-29, sporządził(a): MARKIEWICZ ANETA

Słownie: czterysta 1/2

WRYIS Z MAPY EWIDENCYJNEJ Skala 1 : 5000



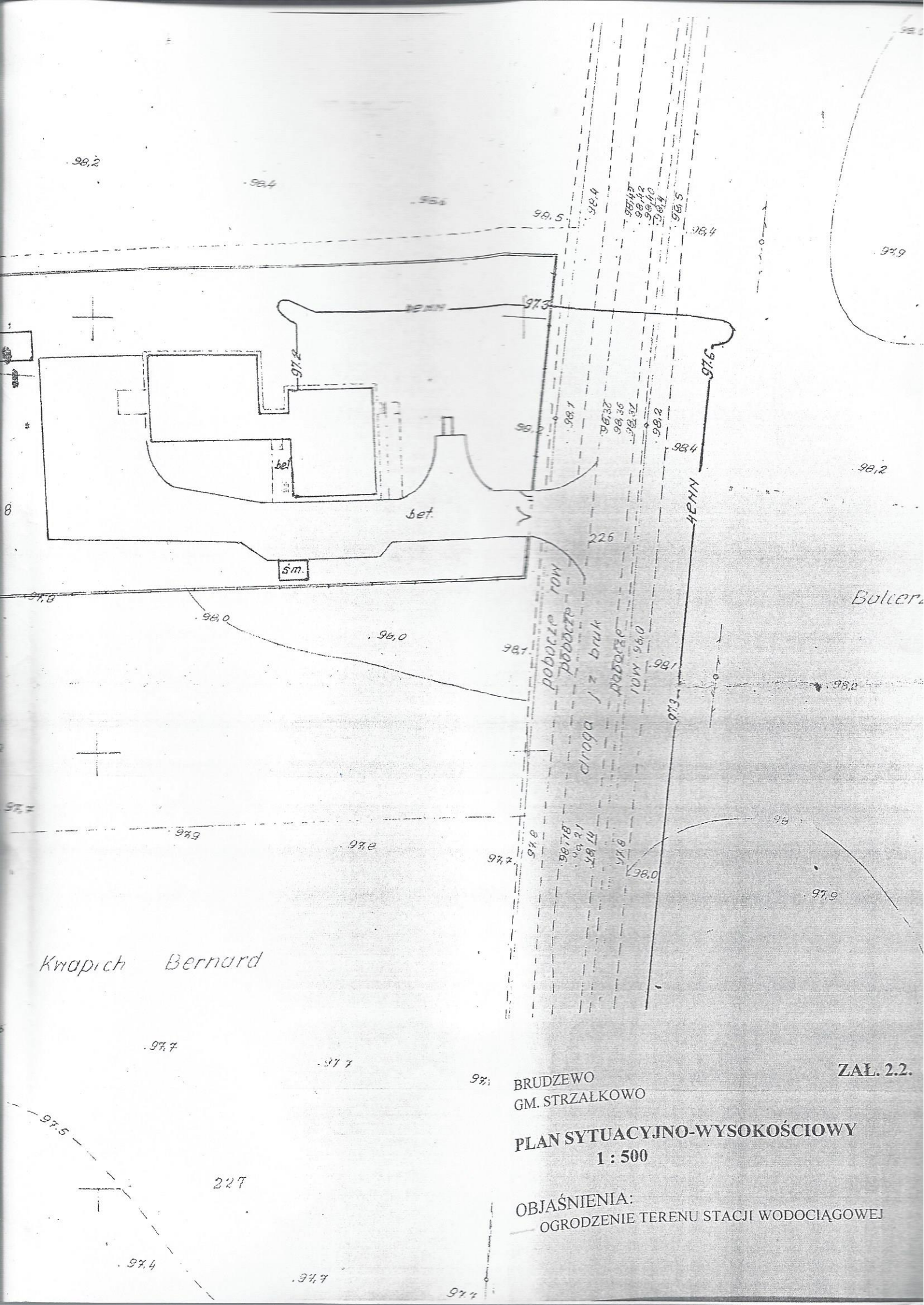
29 CZE. 2000

Zup. STAROSTY

Stanisław Stawski
Geodeta Powiatowy

STAROSTWO POWIATOWE
W SŁUPCY

POWIATOWY OŚRODEK DOKUMENTACJI
GEDDEZYJNEJ I KARTOGRAFICZNEJ



Knapich Bernard

BRUDZEWO
GM. STRZAŁKOWO

ZAL. 2.2.

PLAN SYTUACYJNO-WYSOKOŚCIOWY
1 : 500

OBJAŚNIENIA:
— OGRODZENIE TERENU STACJI WODOCIĄGOWEJ

227

97.7

