

UL. PÓLWIEJSKA 41/27, 61-886 POZNAŃ

tel: +48 502 752 090
pracownia_amb@wp.pl

Zamawiający:		
GMINA STRZAŁKOWO Aleja Prymasa Wyszyńskiego 6 62-420 Strzałkowo		
Nazwa inwestycji:		
PRZEBUDOWA ULIC: JAŁOWCOWA, RUBINOWA, MODRZEWIOWA, SOSNOWA W STRZAŁKOWIE		
Województwo: Wielkopolskie	Powiat: słupecki	Miasto: Strzałkowo
PROJEKT WYKONAWCZY		
ZAWARTOŚĆ 1. CZĘŚĆ OPISOWA 2. CZĘŚĆ RYSUNKOWA Plan orientacyjny rys. nr 1 Plan sytuacyjny rys. nr 2.1 – 2.3 Przekrój normalny rys. nr 3, 4		

Zlecenie nr: ZP.272.6.2015
Data wykonania: 03.2015 r.

EGZ. NR 5

Projektant:				
Imię i nazwisko	Nr uprawnień	Specjalność	Data	Podpis
inż. M. Bartosik	WKP/0087/POOD/07	Projektowanie bez ograniczeń w specjalności drogowej	01.04.2014	
Sprawdzający:				
mgr. inż. B. Rajch	7131/7/P/2002	Projektowanie bez ograniczeń w specjalności konstrukcyjno - budowlanej	01.04.2014	

ZAWARTOŚĆ TECZKI

1. Część opisowa

2. Część rysunkowa

Plan orientacyjny	rys. nr 1
Plan sytuacyjny	rys. nr 2.1 – 2.3
Przekrój normalny	rys. nr 3, 4

1. WSTĘP

1.1. Przedmiot opracowania

Przedmiotem opracowania jest: *projekt utwardzenia nawierzchni ulic: Jałowcowej, Rubinowej, Modrzewiowej, Sosnowej w Strzałkowie.*

1.2. Lokalizacja inwestycji

Inwestycja zlokalizowana jest na terenie województwa wielkopolskiego w powiecie słupeckim mieście Strzałkowie na działkach o numerach ewidencyjnych wg załączonego zestawienia.

Lp.	Obręb	Numer działki	Właściciel	Uwagi
1.	Strzałkowo	254/25	Gmina Strzałkowo	Ul. Jałowcowa
2.	Strzałkowo	254/26	Gmina Strzałkowo	Ul. Jałowcowa
3.	Strzałkowo	254/36	Gmina Strzałkowo	Ul. Jałowcowa
4.	Strzałkowo	254/37	Gmina Strzałkowo	Ul. Jałowcowa
5.	Strzałkowo	254/49	Gmina Strzałkowo	Ul. Jałowcowa
6.	Strzałkowo	52	Gmina Strzałkowo	Ul. Rubinowa
7.	Strzałkowo	81/4	Gmina Strzałkowo	Ul. Rubinowa
8.	Strzałkowo	81/14	Gmina Strzałkowo	Ul. Rubinowa
9.	Strzałkowo	245/56	Gmina Strzałkowo	Ul. Modrzewiowa
10.	Strzałkowo	1352/3	Gmina Strzałkowo	Ul. Modrzewiowa
11.	Strzałkowo	245/65	Gmina Strzałkowo	Ul. Modrzewiowa
12.	Strzałkowo	245/68	Gmina Strzałkowo	Ul. Modrzewiowa
13.	Strzałkowo	245/72	Gmina Strzałkowo	Ul. Modrzewiowa
14.	Strzałkowo	246/5	Gmina Strzałkowo	Ul. Modrzewiowa
15.	Strzałkowo	245/39	Gmina Strzałkowo	Ul. Sosnowa
16.	Strzałkowo	245/42	Gmina Strzałkowo	Ul. Sosnowa
17.	Strzałkowo	245/61	Gmina Strzałkowo	Ul. Sosnowa
18.	Strzałkowo	1352/3	Gmina Strzałkowo	Ul. Sosnowa

1.3. Cel opracowania

Celem opracowania jest wykonanie projektu utwardzenia nawierzchni ulic: *Jałowcowej, Rubinowej, Modrzewiowej, Sosnowej w Strzałkowie.*

2. Stan istniejący

Obecnie ulice posiadają nieregulowane krawędzie i zmienne szerokości. Odwodnienie na omawianych ulicach realizowane jest w przyległy teren.

W granicach pasa drogowego ulicy Jałowcowej znajdują się następujące sieci uzbrojenia podziemnego:

- sieć energetyczna,
- sieć gazowa,

Rzędne terenu w rejonie ul. Jałowcovej kształtują się w granicach rzędnych 103,11 – 103,58 m n.p.m.

W granicach pasa drogowego ulicy Rubinowej znajdują się następujące sieci uzbrojenia podziemnego:

- ~ sieć kanalizacji sanitarnej
- ~ sieć wodociągowa,
- ~ sieć energetyczna,

Rzędne terenu w rejonie inwestycji kształtują się w granicach rzędnych 100,22 – 102,78 m n.p.m.

W granicach pasa drogowego ulicy Modrzewiowej znajdują się następujące sieci uzbrojenia podziemnego:

- ~ sieć kanalizacji sanitarnej
- ~ sieć wodociągowa,
- ~ sieć energetyczna,
- ~ sieć gazowa,

Rzędne terenu w rejonie inwestycji kształtują się w granicach rzędnych 101,90 – 102,51 m n.p.m.

W granicach pasa drogowego ulicy Sosnowej znajdują się następujące sieci uzbrojenia podziemnego:

- ~ sieć kanalizacji sanitarnej
- ~ sieć wodociągowa,
- ~ sieć energetyczna,
- ~ sieć gazowa,
- ~ sieć teletechniczna

Rzędne terenu w rejonie inwestycji kształtują się w granicach rzędnych 101,89 – 102,99 m n.p.m.

3. Opis projektowanych robót

3.1. W ramach utwardzenia nawierzchni ulic Jałowcovej, Rubinowej, Modrzewiowej i

Sosnowej przewiduje się wykonanie następujących robót :

- ~ ułożenie warstwy nawierzchni z kruszywa łamanego stabilizowanego mechanicznie o uziarnieniu 0/63mm zaklinowane kruszywem 0/31,5mm /gr. 15 cm/,
- ~ ułożenie warstwy odsączającej z piasku średniego gr. 10 cm

3.2. Projektowane zagospodarowanie terenu

Utwardzenie przedmiotowych ulic w polegać będzie na:

- utwardzeniu nawierzchni jezdni,

3.3. Odwodnienie

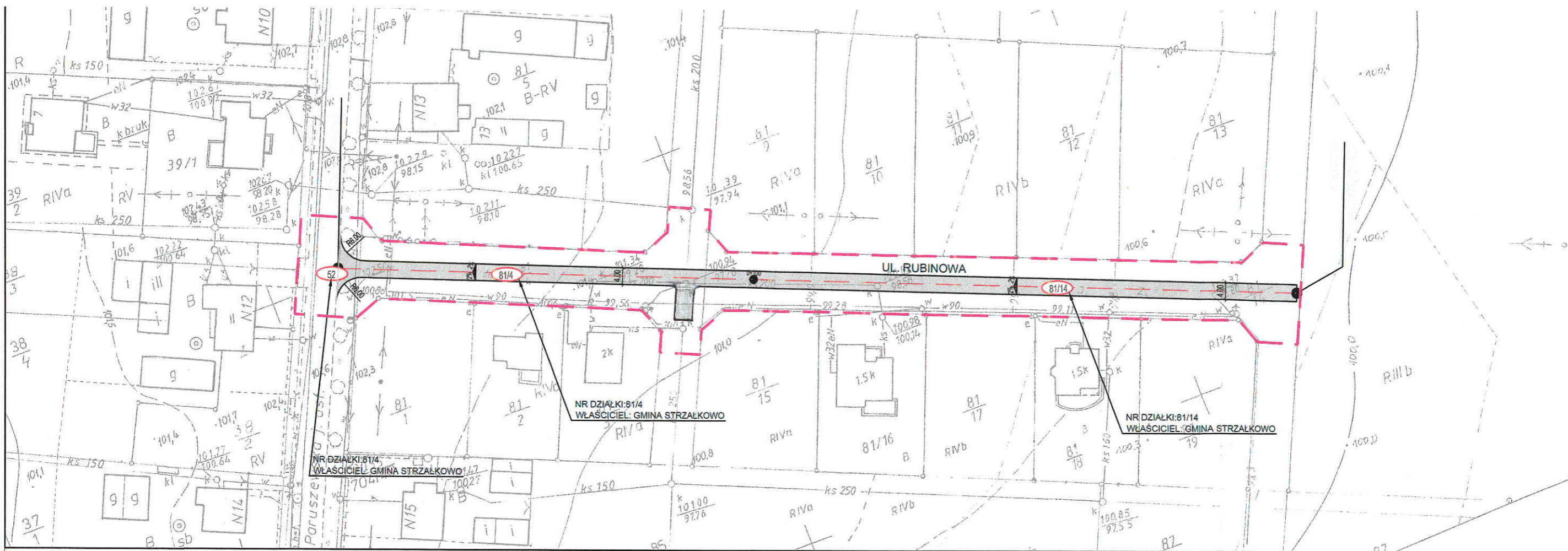
Odwodnienie dla przedmiotowych ulic realizowane będzie bez zmian do stanu istniejącego.

4. Technologia robót.




O rozpoczęciu i zakończeniu robót muszą być poinformowani właściciele i zarządcy urządzeń , a w miejscu gdzie występuje duże zagęszczenie uzbrojenia roboty poprzedzić należy przekopami próbnymi dla sprawdzenia i potwierdzenia faktycznego przebiegu.

Opracował:

inż. Michał Bartosik



LEGENDA

-  utwardzenie nawierzchni
-  proj. krawędź jezdni
-  granica pasa drogowego

Inwestor:
Gmina Strzałkowo
 Aleja Prymasa Wyszyńskiego 6
 62-420 Strzałkowo

Jednostka projektowa:
Michał Bar
Pracownia

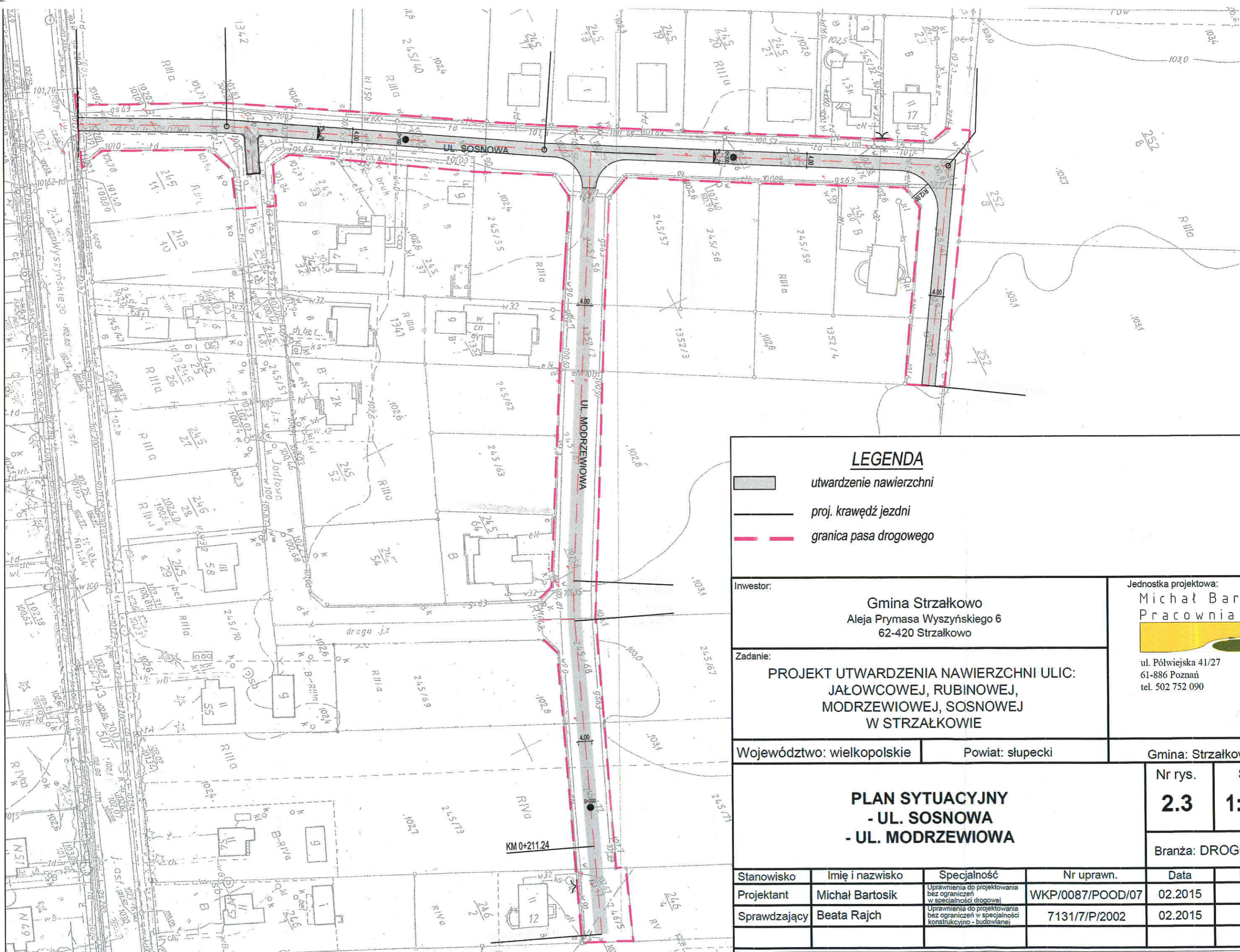
 ul. Półwiejska 41/27
 61-886 Poznań
 tel. 502 752 090

Zadanie:
**PROJEKT UTWARDZENIA NAWIERZCHNI ULIC:
 JAŁOWCOWEJ, RUBINOWEJ,
 MODRZEWIOWEJ, SOSNOWEJ
 W STRZAŁKOWIE**




Województwo: wielkopolskie Powiat: słupecki

Gmina: Strzałków

PLAN SYTUACYJNY - UL. RUBINOWA		Nr rys.	S		
		2.2	1:1		
		Branża: DROG			
Stanowisko	Imię i nazwisko	Specjalność	Nr uprawn.	Data	Pc
Projektant	Michał Bartosik	Uprawnienia do projektowania bez ograniczeń w specjalności drogowej	WK P/0087/POOD/0702.2015	07.2015	
Sprawdzający	Beata Rajch	Uprawnienia do projektowania bez ograniczeń w specjalności konstrukcyjno - budowlanej	7131/7/P/2002	02.2015	



LEGENDA

-  utwardzenie nawierzchni
-  proj. krawężł jezdni
-  granica pasa drogowego

Inwestor:
Gmina Strzałkowo
 Aleja Prymasa Wyszyńskiego 6
 62-420 Strzałkowo

Jednostka projektowa:
Michał Bar
Pracownia

 ul. Półwiejska 41/27
 61-886 Poznań
 tel. 502 752 090

Zadanie:
**PROJEKT UTWARDZENIA NAWIERZCHNI ULIC:
 JAŁOWCOWEJ, RUBINOWEJ,
 MODRZEWIOWEJ, SOSNOWEJ
 W STRZAŁKOWIE**

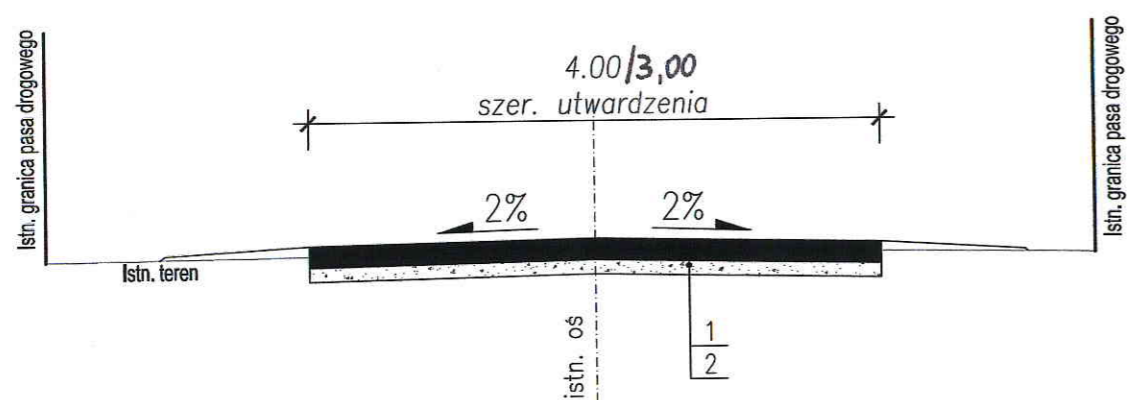
Województwo: wielkopolskie Powiat: słupecki


Gmina: Strzałkowo

PLAN SYTUACYJNY - UL. SOSNOWA - UL. MODRZEWIOWA		Nr rys.	S		
		2.3	1:1'		
		Branża: DROGC			
Stanowisko	Imię i nazwisko	Specjalność	Nr uprawn.	Data	P
Projektant	Michał Bartosik	Uprawnienia do projektowania bez ograniczeń w specjalności drogowej	WKP/0087/POOD/07	02.2015	
Sprawdzający	Beata Rajch	Uprawnienia do projektowania bez ograniczeń w specjalności konstrukcyjno - budowlanej	7131/7/P/2002	02.2015	

Konstrukcja utwardzenia

1. Warstwa podbudowy z kruszywa łamanego stabilizowanego mechanicznie 0/63mm, gr. 15cm
2. Warstwa odcinająca gr. 10cm – piasek średni



Inwestor: Gmina Strzałkowo Aleja Prymasa Wyszyńskiego 6 62-420 Strzałkowo		Jednostka projektowa: <i>Michał Bartosik</i> Pracownia AMB  ul. Półwiejska 41/27 61-886 Poznań tel. 502 752 090			
Zadanie: PROJEKT UTWARDZENIA NAWIERZCHNI ULIC: JAŁOWCOWEJ, RUBINOWEJ, MODRZEWIOWEJ, SOSNOWEJ W STRZAŁKOWIE					
Województwo: wielkopolskie	Powiat: słupecki	Gmina: Strzałkowo			
PRZEKROJE NORMALNE - UTWARDZENIE PASA DROGOWEGO		Nr rys. 3	Skala 1:50		
		Branża: DROGOWA			
Stanowisko	Imię i nazwisko	Specjalność	Nr uprawn.	Data	Podpis
Projektant	Michał Bartosik	Uprawnienia do projektowania bez ograniczeń w specjalności drogowej	WKP/0087/POOD/07	02.2015	
Sprawdzający	Beata Rajch	Uprawnienia do projektowania bez ograniczeń w specjalności konstrukcyjno - budowlanej	71317/P/2002	02.2015	