

woj. wielkopolskie
powiat : słupecki
gmina : Strzelno
obrob : Rudy

KOPIA MAPY ZASADNICZEJ

Sekcja 24 131 21

Skala 1 : 1000

Zgodnie z art. 18 ustawy z dnia 17.05.1989 r.
- Prawo geodezyjne i kartograficzne
(Dz. U. 2000 i Nr 100, poz 1086, ze zm.)
rozpowszechnianie, rozprowadzanie oraz
reprodukcowanie w celu rozpowszechniania
i rozprzeczanie niniejszej mapy wymaga
zezwolenia Starosty Słupeckiego.

STAROSTWO POWIATOWE W SŁUPCY
Wydział Geodezji, Kartografii i Katastru
Słupca, ul. Poznańska 16 nr stat. 3023



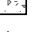

Poswiadcza się zgodność niniejszej mapy z oryginałem
przyjętym do Państwowego Zasobu Geodezyjnego
i Kartograficznego w dn.
i zaewidencjonowano za Nr

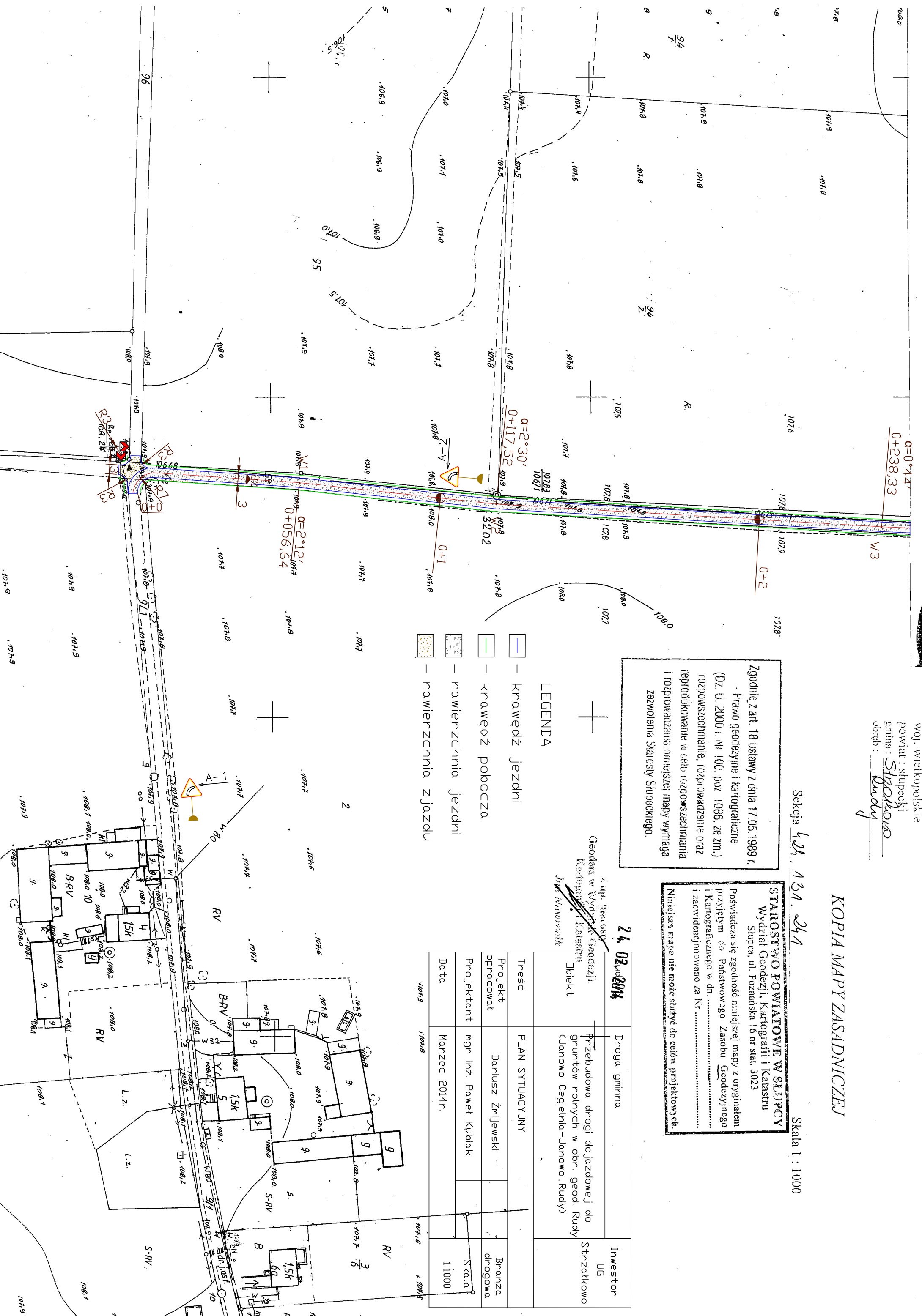
Niniejsze mapy nie może służyć do celów projektowych

24. DROGI 2014

Dzielnica	Droga gminna	Investor	UG
Przebudowa drogi dojazdowej do gruntów rolnych w obr. geod. Rudy (Janowo Cegielnia-Janowo Rudy)	Strzałkowo		
Treść	PLAN SYTUACYJNY		
Projekt opracował	Dariusz Żmijewski		Branża drogowa
Projektant	mgr inż. Paweł Kubiak		Skala 1:1000
Data	Marzec 2014r.		

LEGENDA

-  - krawędź jezdni
-  - krawędź pobocza
-  - nawierzchnia jezdni
-  - nawierzchnia zjazdu

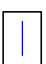





woj. wielkopolskie
powiat : słupecki
gmina : Szaparowo
creek : Budy

KOPIA MAPY ZASADNICZEJ

Sekcja 424 131 193

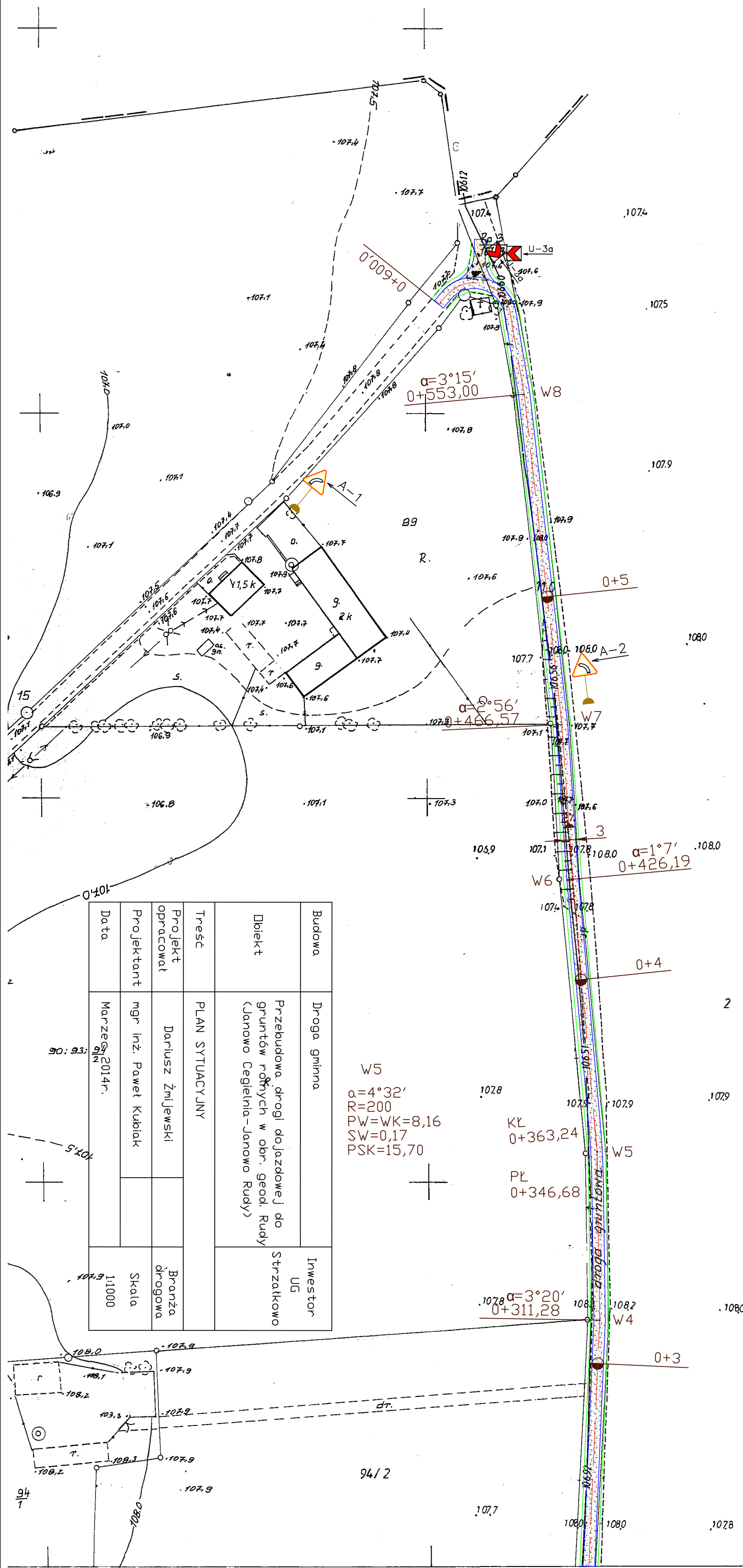
Skala 1 : 1000

- LEGENDA
-  - Krawędź jezdni
 -  - Krawędź pobocza
 -  - nawierzchnia jezdni
 -  - nawierzchnia zjazdu

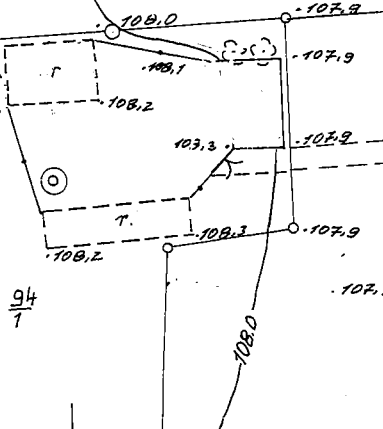
Zgodnie z art. 18 ustawy z dnia 17.05.1989 r.
- Prawo geodezyjne i kartograficzne
(Dz. U. 2000 r. Nr 100, poz. 1086, ze zm.)
rozpowszechnianie, rozprowadzanie oraz
reprodukcowanie w celu rozpowszechniania
i rozprowadzania niniejszej mapy wymaga
zawolania Starosty Słupeckiego.

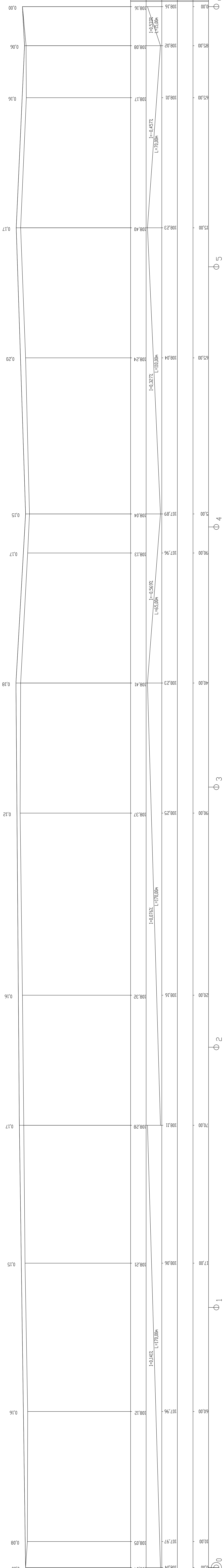
STAROSTWO POWIATOWE W SŁUPCY
Wydział Geodezji, Kartografii i Katastru
Słupca, ul. Poznańska 16 nr stat. 3023
Poświadczam zgodność niniejszej mapy z oryginałem
przyjętym do Państwowego Zespołu Geodezyjnego
i Kartograficznego w dn.
i zewidencjonowano za Nr

24.02.2014
Z up. starosty
Geodeta w Wydziale Geodezji,
Kartografii i Katastru
Jan Nawrocki



Budowa	Droga gminna	Investor	UG
Dziekt	Przebudowa drogi dojazdowej do gruntów rolnych w obr. geod. Rudy (Janowo Cegielnia-Janowo Rudy)	Strzałkowo	
Treść	PLAN SYTUACYJNY		
Projekt opracował	Dariusz Żmijewski	Branża	drogowa
Projektant	mgr inż. Paweł Kubiak	Skala	1:1000
Data	Marzec 2014r.		



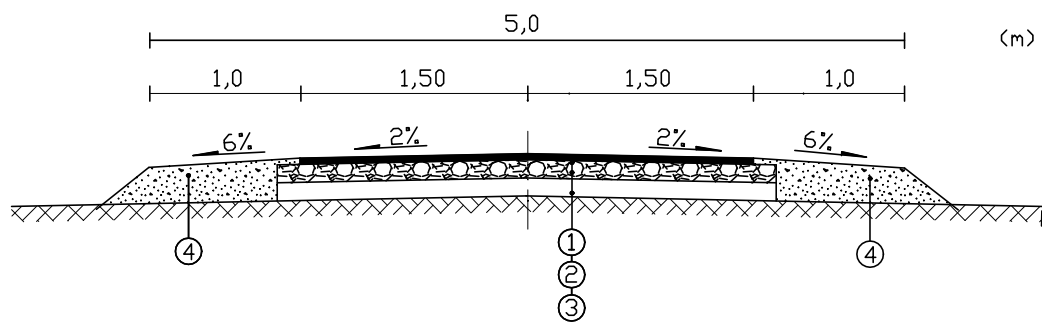


Skala pionowa 1:50
Skala pozioma 1:500

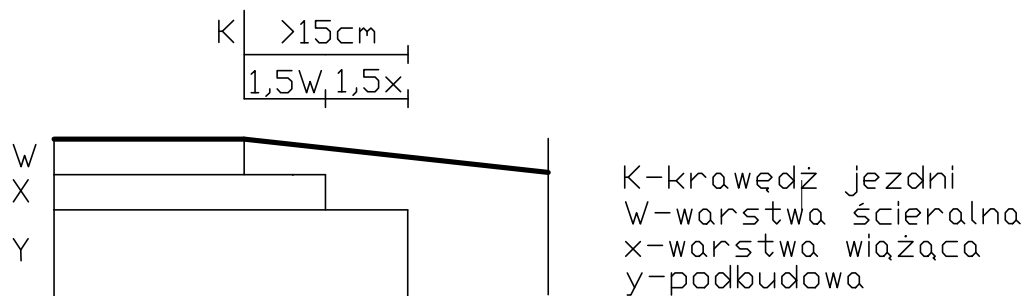
PP=104,00

RZĘDNE NIWELETY	108,04	107,97	108,05	108,12	108,21	108,28	108,11	108,16	108,23	107,96	108,13	108,04	108,24	108,17	108,08	108,16
ELEMENTY NIWELETY	108,04	107,97	108,06	108,12	108,21	108,28	108,11	108,16	108,23	107,96	108,13	108,04	108,24	108,17	108,08	108,16
RZĘDNE TERENU	108,04	107,97	108,06	108,12	108,21	108,28	108,11	108,16	108,23	107,96	108,13	108,04	108,24	108,17	108,08	108,16
ELEMENTY TRASY W PLANIE																
ODLEGŁOŚCI																
KILOMETRY I HEKTOMETRY	0+00	0+10	0+20	0+30	0+40	0+50	0+60	0+70	0+80	0+90	0+100	0+110	0+120	0+130	0+140	0+150

Budowa	Droga gminna	Inwestor	UG
Dziekt	Przebudowa drogi gminnej w m-ci Rudy	Strzałkowo	
Treść	PROFIL PODŁUŻNY		
Projekt opracował	Dariusz Żmijewski	Branża drogowa	
Projektant	mgr inż. Paweł Kubiak	Skala	
Data	Marzec 2014r.	1:1000	



- ① – Warstwa ścieralna z betonu asfaltowego dla KR1 w ilości 100kg/m²
- ② – Górna w-wa podbudowy z mieszanki tłuczni kamyennego 0-31,5 gr w-wy 12cm
- ③ – Istniejąca podbudowa tłuczniowa
- ④ – Pobocze gruntowe



Budowa	Droga gminna		Inwestor UG Strzałkowo
Objekt	Przebudowa drogi dojazdowej do grunt. rolnych w obr. geod. Rudy (Janowo Cegielnia-Janowo Rudy)		
Treść	PRZEKROJE KONSTRUKCYJNE		
Projekt opracował	Dariusz Żmijewski		Branża drogowa
Projektant	mgr inż. Paweł Kubiak		Skala
Data	Marzec 2014r		1:50