

**Uchwała Nr XXVI/229/2013
Rady Gminy Strzałkowo
z dnia 27 czerwca 2013 r.**

w sprawie: przystąpienia do sporządzenia zmiany studium uwarunkowań i kierunków zagospodarowania przestrzennego gminy Strzałkowo

Na podstawie art. 18 ust. 2 pkt 5 ustawy z dnia 8 marca 1990 r. o samorządzie gminnym (tekst jednolity Dz. U. z 2013 r. poz. 594), oraz art. 27 w związku z art. 9 ust. 1 ustawy z dnia 27 marca 2003 r. o planowaniu i zagospodarowaniu przestrzennym (tekst jednolity Dz. U. z 2012 r. poz. 647 z późn. zm.) Rada Gminy Strzałkowo uchwala, co następuje:

§ 1. Przystępuje się do sporządzenia zmiany studium uwarunkowań i kierunków zagospodarowania przestrzennego gminy Strzałkowo, przyjętego Uchwałą Nr IX/43/07 Rady Gminy Strzałkowo z dnia 14 czerwca 2007 r.

§ 2. Opracowaniem obejmuje się teren położony w obrębie geodezyjnym Babin i teren położony w obrębie geodezyjnym Strzałkowo.

§ 3. Obszar objęty zmianą studium przedstawiono na załączniku graficznym nr 1 i załączniku graficznym nr 2 do uchwały.

§ 4. Wykonanie uchwały powierza się Wójtowi Gminy Strzałkowo.

§ 5. Uchwała wchodzi w życie z dniem jej podjęcia.

Przewodniczący
Rady Gminy
Włodzisław Musielak
Włodzisław Musielak

Uzasadnienie

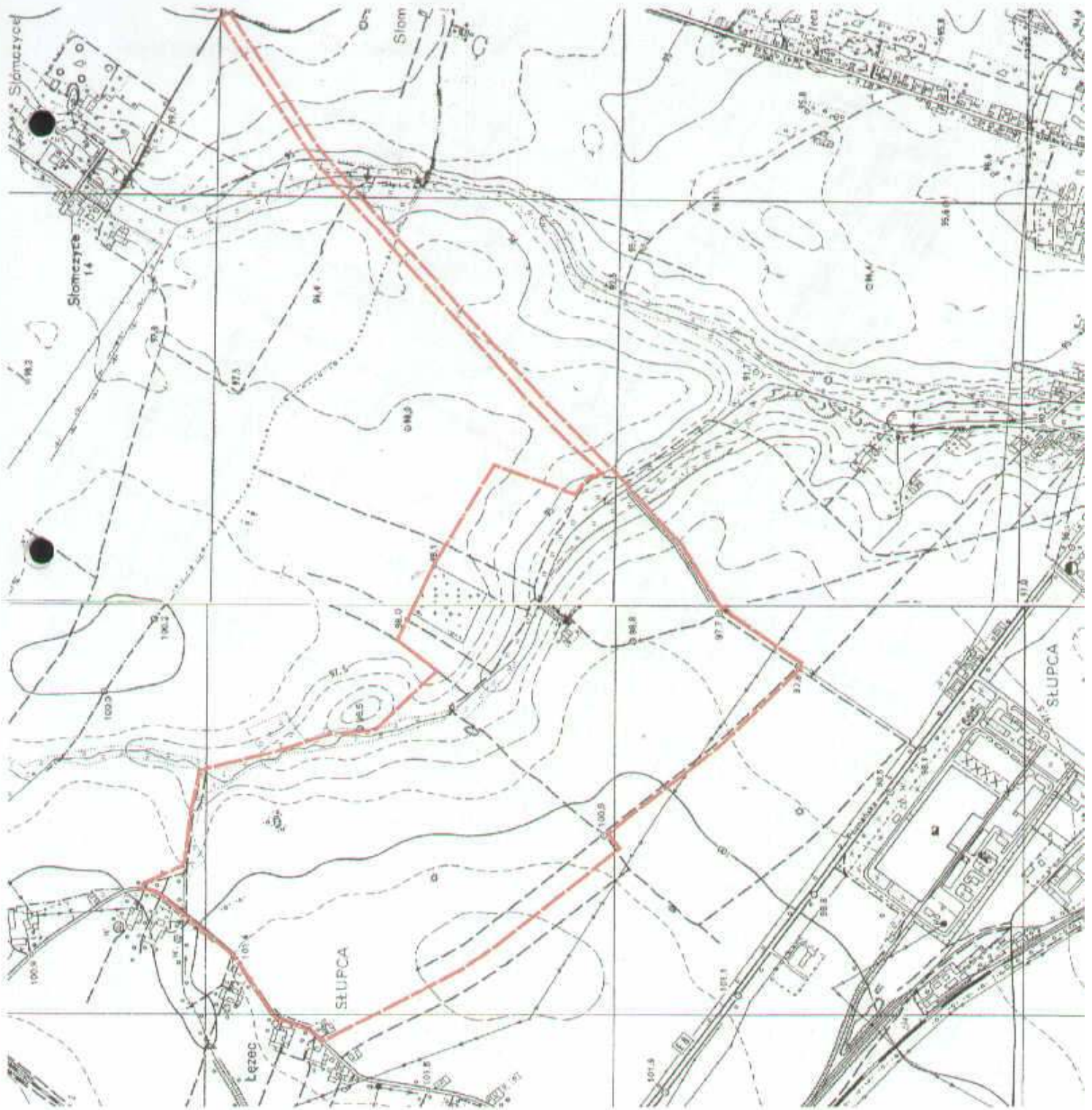
do Uchwały Nr XXVI/229/2013
Rady Gminy Strzałkowo
z dnia 27 czerwca 2013 r.

Niniejszą uchwałą przystępuje się do sporządzenia zmiany studium uwarunkowań i kierunków zagospodarowania przestrzennego gminy Strzałkowo. Opracowaniem obejmuje się teren położony w obrębie geodezyjnym Babin i teren położony w obrębie geodezyjnym Strzałkowo.

Zmiana studium ma na celu wyznaczenie terenu przeznaczonego pod lokalizację elektrowni wiatrowych w obrębie geodezyjnym Babin i wyznaczenie terenów budownictwa mieszkaniowego w obszarze usług publicznych w obrębie geodezyjnym Strzałkowo.

Z mocy ustawy o planowaniu i zagospodarowaniu przestrzennym do wyłącznej kompetencji Rady Gminy należy ustalanie przeznaczenia i zasad zagospodarowania terenu i stanowienia przepisów gminnych w zakresie zagospodarowania przestrzennego.

Przewodniczący
Rady Gminy
Włodzisław
Włodzisław Musielak



Przewodniczący
Rady Gminy
Włodzisław Musiał

załącznik graficzny nr 1
do Uchwały nr XXV/222/2013
Rady Gminy Strzałkowo
z dnia 27 czerwca 2013r.

— granica opracowania
zmiany studium

załącznik graficzny nr 2
do Uchwały nr XXVI/229/2013
Rady Gminy Strzałkowo
z dnia 27 czerwca 2013r.

— granica opracowania
zmiany studium

szkic orientacyjny skala 1 : 10 000

