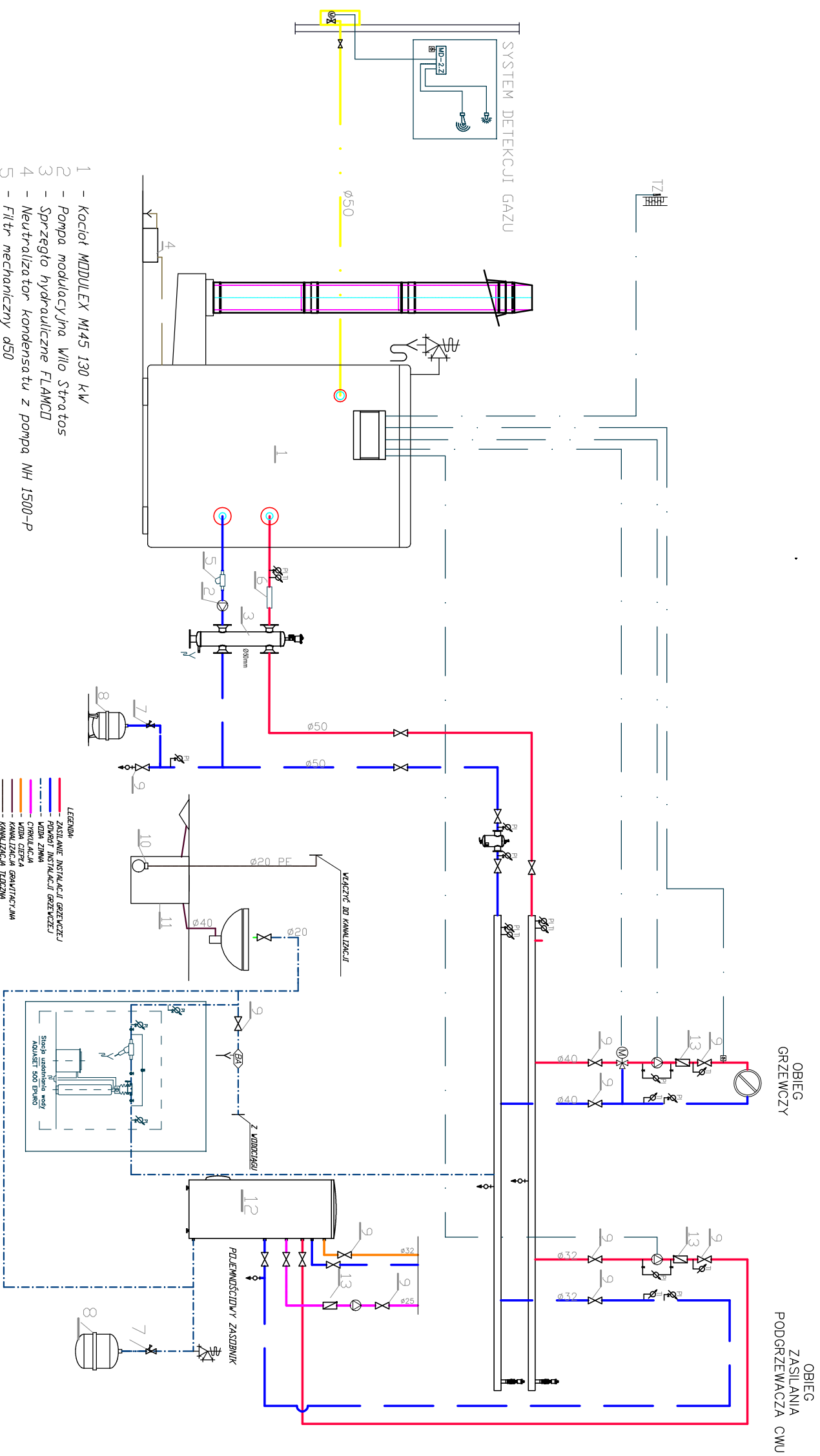


- 1 - Kocioł MODULEX M145 130 kW
- 2 - Pompa modułowa Wilo Stratos
- 3 - Sprzęgło hydrauliczne FLAMCO
- 4 - Neutralizator kondensatu z pompą NH 1500-P
- 5 - Filtrowanie mechaniczne d50
- 6 - Grupa bezpieczeństwa
- 7 - Zawór kulowy z odpowietrzeniem
- 8 - Zbiornik przeponowy
- 9 - Zawór kulowy
- 10 - Pompa z pływakami KP 150
- 11 - Studnia schładzająca
- 12 - Zasobnik CWU
- 13 - Zawór zwrotny

- LEGENDA
- ZASILANIE INSTALACJI GRZEWCZEJ
 - PĘDZĄCA INSTALACJA GRZEWCZEJ
 - WODA ZWIĘZLA
 - WODA CIEPŁA
 - KANALIZACJA GRAWITACYJNA
 - KANALIZACJA TŁOZNA
 - GAZ
 - SPOBILNY
 - PRZEWODY NAPŁYWOWE
 - PRZEWODY WYCIĄGOWE
 - 10/8b - TERMOBIEB
 - 10/8a - TERMOBIEB
 - 10/10b - CZUJNIK TEMPERATURY ZASILANIA
 - 10/11 - CZUJNIK TEMPERATURY ZEWNĘTRZNEJ
 - 10/11 - CZUJNIK TEMPERATURY ZEWNĘTRZNEJ



Biuro projektowe:

WOD - MAX
Sławomir Lebica
62-400 Słupca, ul. Dworcowa 49
tel. 505 175 730 mail:wod.max@wp.pl

Obiekt budowlany:

Budynek mieszkalny wielorodzinny

Adres inwestycji:

Strzałkowo, ul. Prusa 1
Dz. nr ewid. 577/57

Inwestor:

GMINA STRZAŁKOWO,
Al. Prymasa Wyszyńskiego 6
62-420 Strzałkowo

Rodzaj opracowania:

Projekt budowlany
wewnętrznej instalacji gazowej

Projektant:

mgr inż. Sławomir Lebica
Uprawnienia budowlane WKP/0154/PWOS/09
w specjalności instalacyjnej do projektowania
i kierowania robotami budowlanymi bez ograniczeń

Temat:

Schemat technologiczny

Skala:

1 : 100

Data: 05.2013r.

Nr rysunku: S-7

NINGIJSZE IZDELO STANOVJ IZDELO AUTORSKE I POKLEPA ODRADNE ZODRONE Z
USTAVNA 83 Z DNIA 04.02.1994r. O PRAVIE AVTORSKIH I PRAVACH POKLEPAVICH