

**UCHWAŁA NR XXIII/142/04  
RADY GMINY STRZAŁKOWO**

z dnia 23 września 2004r.

w sprawie użyczenia pomieszczeń użytkowych w budynku usytuowanym na nieruchomości położonej w Katarzynowie, stanowiącej własność Gminy Strzałkowo.

Na podstawie art.18 ust.2 pkt 9 lit."a" ustawy z dnia 8 marca 1990r. o samorządzie gminnym /tekst jednolity z 2001r. Dz.U. Nr 142 poz.1591, z 2002r.Nr 23 poz.220, Nr 62 poz.558, Nr 113 poz.984, Nr 153 poz.1271, Nr 214 poz.1806, z 2003r.Nr 80 poz.717, Nr 162 poz.1568, z 2004r.Nr 102 poz.1055, Nr 116 poz.1203/, oraz art.13 ust.1 ustawy z dnia 21 sierpnia 1997r. o gospodarce nieruchomościami /tekst jednolity z 2000r.Dz.U. Nr 46 poz.543, z 2001r.Nr 129 poz.1447 i Nr 154 poz.1800, z 2002r.Nr 25 poz.253, Nr 74 poz.676, Nr 113 poz.984, Nr 126 poz.1070, Nr 130 poz.1112, Nr 153 poz.1271, Nr 200 poz.1682 i Nr 240 poz.2058, z 2003r.Nr 1 poz.15, Nr 80 poz.717, 720 i 721, Nr 96 poz.874, Nr 124 poz.1152, Nr 162 poz.1568, Nr 203 poz.1966, Nr 217 poz.2124, z 2004r.Nr 6 poz.39, Nr 19 poz.177, Nr 91 poz.870, Nr 92 poz.880, Nr 141 poz.1492/ Rada Gminy Strzałkowo uchwala, co następuje:

§ 1.

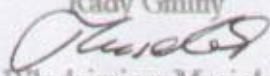
Przekazać w użyczenie na okres 25 lat dla Koła Łowieckiego "TUMAK" w Strzałkowie pomieszczenia użytkowe o łącznej pow. 163,87m<sup>2</sup> wg szkicu stanowiącego załącznik nr 1, 2 i 3 do uchwały, w budynku usytuowanym na nieruchomości położonej w Katarzynowie, stanowiącej własność Gminy Strzałkowo, oznaczonej nr ewidencyjnym 130/1, o pow. 0,1832 ha, zapisanej w księdze wieczystej KW Nr 27079 w Sądzie Rejonowym w Słupcy.

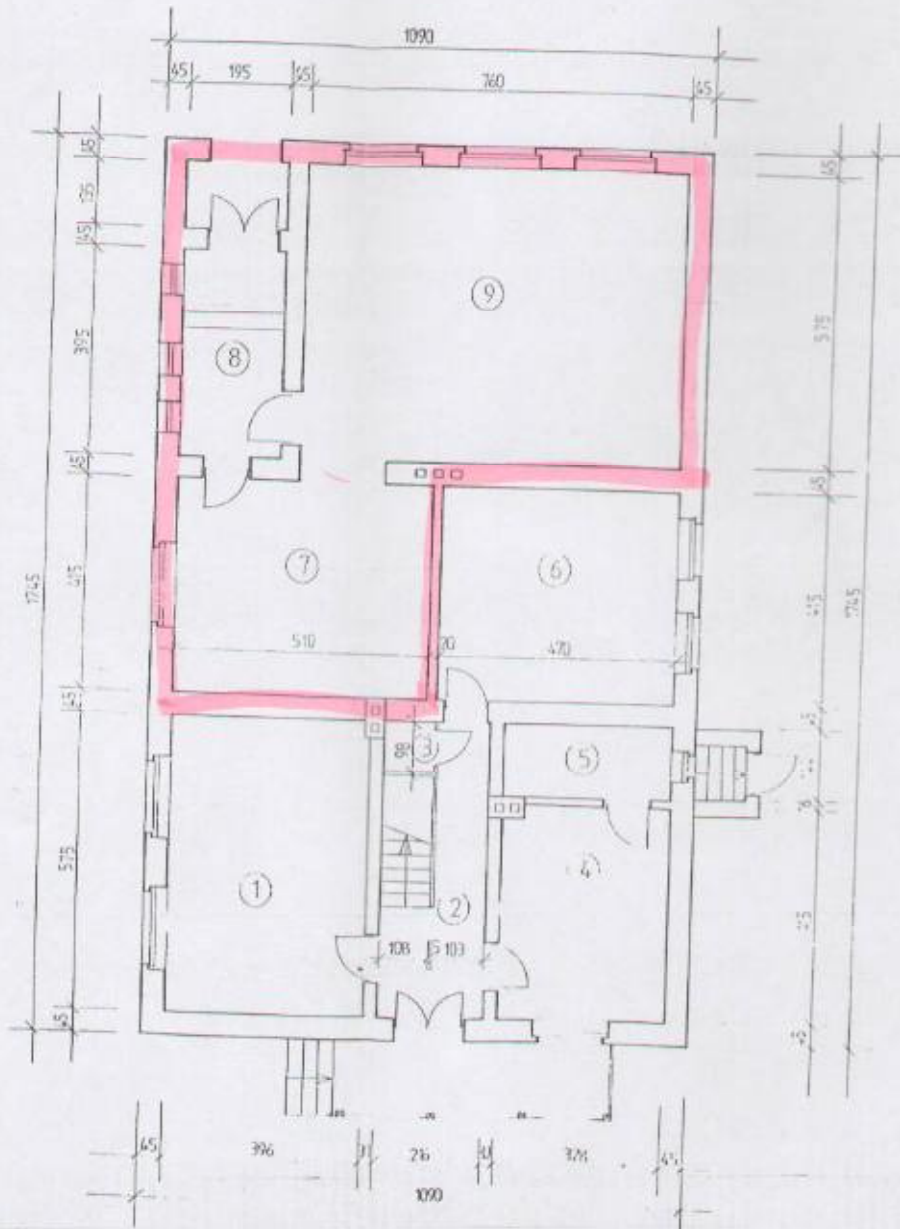
§ 2.

Wykonanie uchwały powierza się Wójtowi Gminy Strzałkowo.

§ 3.

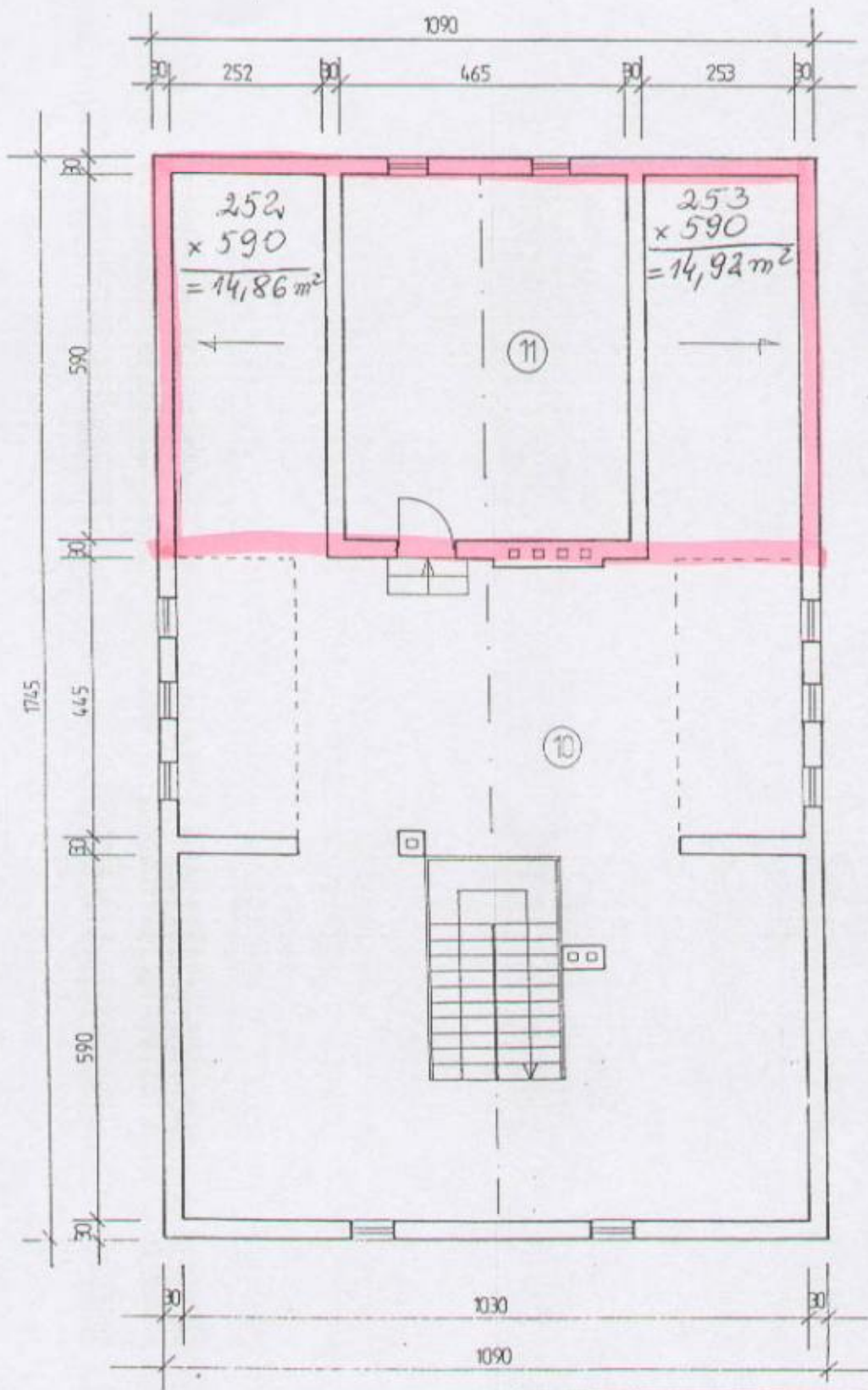
Uchwała wchodzi w życie z dniem podjęcia.

Przewodniczący  
Rady Gminy  
  
Włodzimierz Musielak



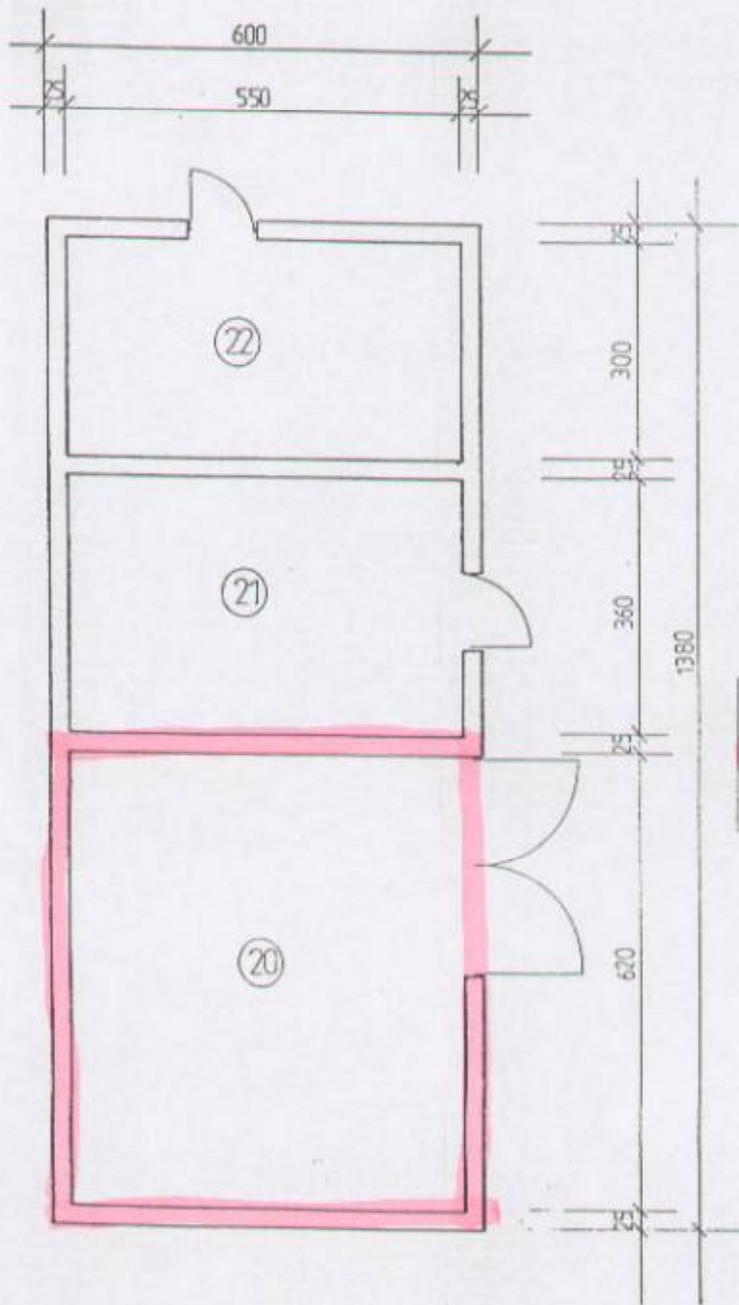
Nr pom.	Nazwa	Pow. w m <sup>2</sup>
1	pokój	22,77
2	korytarz	9,94
3	WC	1,06
4	kuchnia	13,49
5	łazienka	6,77
6	pokój	19,50
7	szatnia	21,16
8	korytarz	7,70
9	świetlica	43,70

NAZWA I ADRES	Budynek mieszkalny Katarzynowo 8, gm. Strzałkowo	RYS. NR 1
PRZEDMIOT	Inwentaryzacja Rzut parteru	SKALA 1 : 100
WYKRESLIŁ	Leszek Michałak	mgr inż. Leszek Michałak Up. bud. (A) (projektowanie) (obowiązki) bez ograniczeń w specjalności Inżynier budowlany, Nr Inżynierski: 12447/12



Nr pom.	Nazwa	Pow. w m <sup>2</sup>
10	strych	86,26
11	strych	27,43

NAZWA I ADRES	Budynek mieszkalny Katarzynowo 8, gm. Strzałkowo	RYS. NR 3
PRZEDMIOT	Inwentaryzacja Rzut poddasza	SKALA 1 : 100
WYKREŚLIŁ	Leszek Michalak	mgr inż. Leszek Michalak Inż. bud. do wykonania robotami



Nr pom.	Nazwa	Pow. w m <sup>2</sup>
20	gospodarcze	34,10
21	gospodarcze	19,80
22	gospodarcze	16,50

NAZWA I ADRES	Budynek gospodarczy Katarzynowo 8, gm. Strzałkowo	RYS. NR 4
PRZEDMIOT	Inwentaryzacja Rzut przyziemia mgr inż. Leszek Michałak	SKALA 1:100
WYKREŚLIŁ	Leszek Michałak	