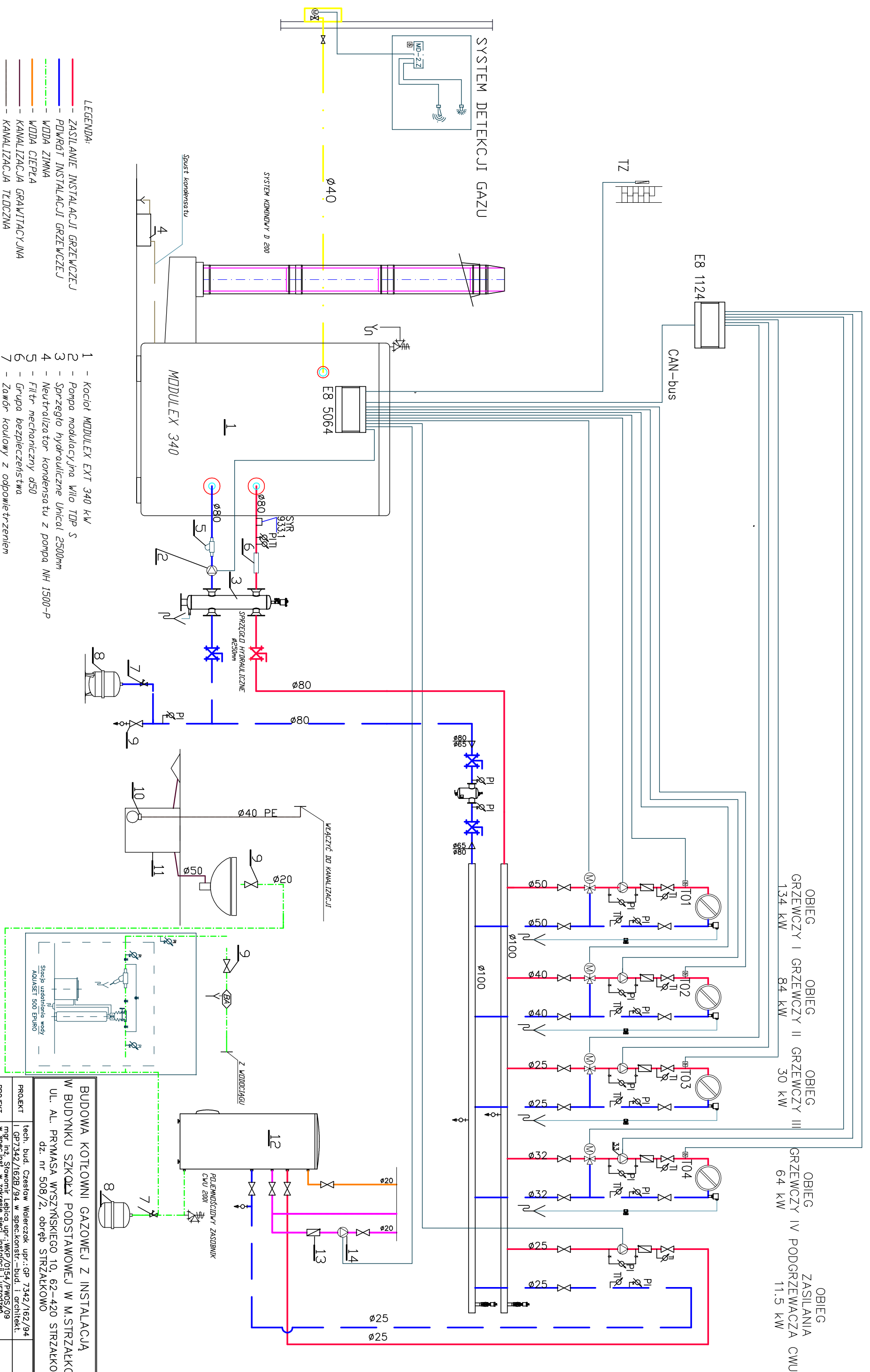


- LEGENDA:**
- ZASILANIE INSTALACJI GRZEWOCZEJ
 - PŁYTKI INSTALACJI GRZEWOCZEJ
 - WODA ZIMNA
 - WODA Ciepła
 - KANAŁIZACJA GRAWITACYJNA
 - KANAŁIZACJA TDCCZNA
 - GAZ
 - SKROPLINY
 - PRZEWODY IMPULSOWE
 - MANDMETR
 - TERMOMETR
 - CZUJNIK TEMPERATURY ZASILANIA
 - CZUJNIK TEMPERATURY ZEWNĘTRZNEJ
- 1 - Kocioł MODULEX EXT 340 kW
 - 2 - Pompa modułowa wilo TOP S
 - 3 - Sprzęgło hydrauliczne Unical 2500mm
 - 4 - Neutralizator kondensatu z pompa NH 1500-P
 - 5 - Filtr mechaniczny Ø50
 - 6 - Grupa bezpieczeństwa
 - 7 - Zawór koulowy z odpowietrzeniem
 - 8 - Zbiornik przeponowy ReFlex
 - 9 - Zawór kulowy
 - 10 - Pompa z pływakiem KP 150
 - 11 - Studnia schładzająca
 - 12 - Zosobnik c.w.u.
 - 13 - Zawór zwrotny
 - 14 - pompa cyrkulacji



BUDOWA KOTŁOWNI GAZOWEJ Z INSTALACJĄ W BUDYNKU SZKOŁY PODSTAWOWEJ W M. STRZĄLKOWO UL. AL. PRYMASA WYSZYŃSKIEGO 10. 62-420 STRZĄLKOWO dz. nr 508/2, obręb STRZĄLKOWO	
PROJEKT I	tech. bud. Czesław Walerczak upr.: GP 7342/162/94
PROJEKT II	mgr inż. Sławomir Leńca upr.: WKP/0154/PWOS/09 w spec. inst. w zakresie sieci, instalacji i urządzeń ciepłowniczych, wentylacyjnych, wodociągów i kanalizacyjnych
INWESTOR	ZAMAWIAJĄCY
OBIEKT	BUDYNEK SZKOŁY PODSTAWOWEJ
BRANŻA	SANITARNA
1:50	SCHEMAT TECHNOLOGICZNY KOTŁOWNI
Symbol	Symbol