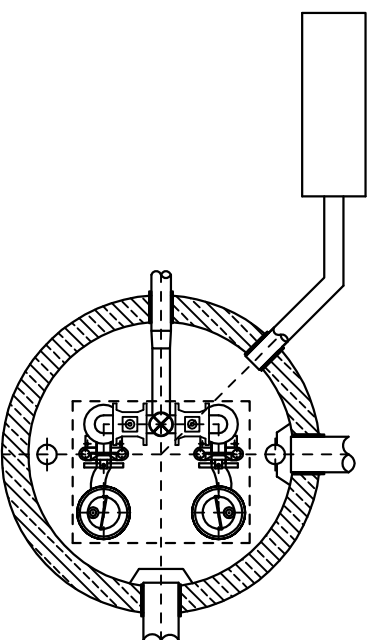
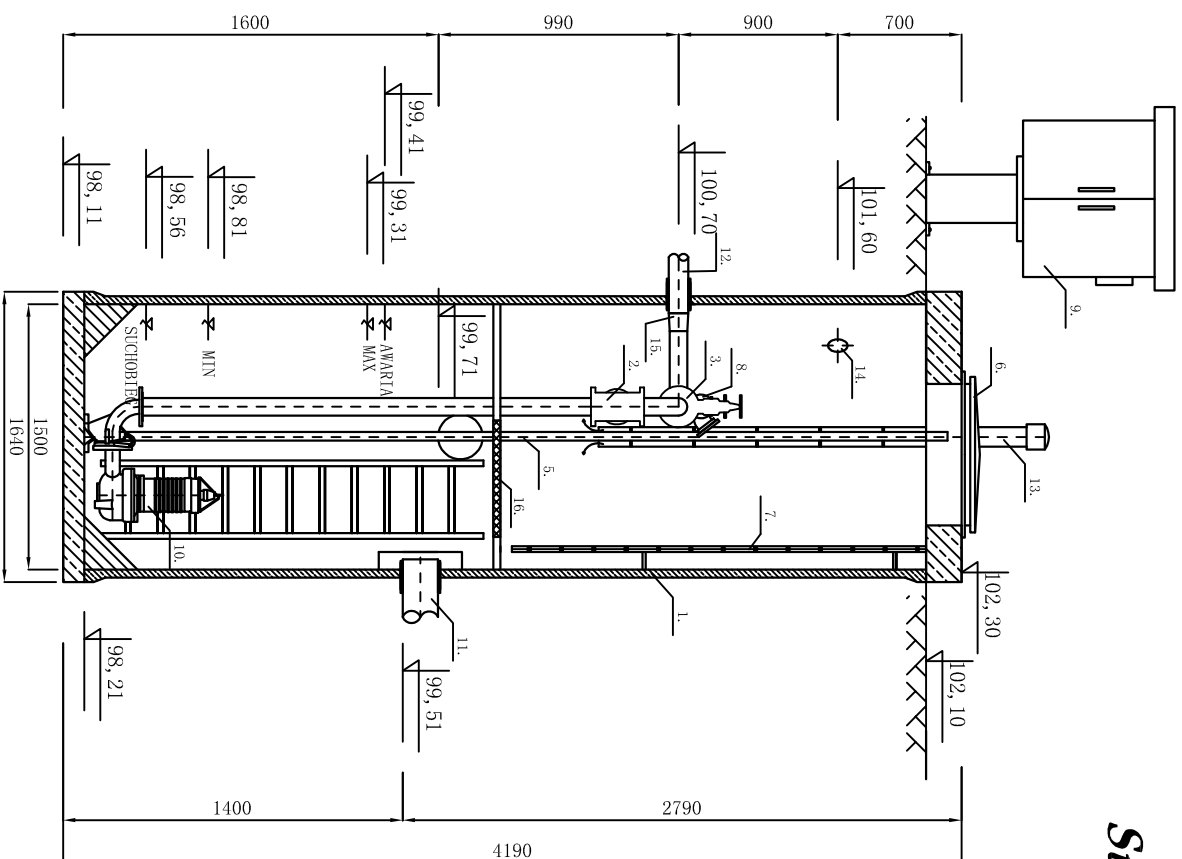


Przepompownia ścieków P4 Strzałkowo, typ HB 1541PB/SEV-2



| | | |
|-----|--|--------|
| 1. | Złotownik z pليمerobetonu | szt. 1 |
| 2. | Zawór zwrotny kulowy DN 80 | szt. 2 |
| 3. | Zasłona odcinająca DN 80 | szt. 2 |
| 4. | Tłocznik ze stali nierdzymnej DN 80 | szt. 1 |
| 5. | Przewodnice pomp | szt. 4 |
| 6. | Waz ze stali nierdzymnej | szt. 1 |
| 7. | Drabinka żakowa ze stali nierdzymnej | szt. 1 |
| 8. | Nasada pływająca | szt. 1 |
| 9. | Szafa zasilająca - sterująca 1,5 kW | szt. 1 |
| 10. | Pompa GRINDPOS typ SEV. 80. 80. 15. 4. 500 | szt. 2 |
| 11. | Napływ | |
| 12. | Tłoczny Ø 90 PE | |
| 13. | Kominak wentylacyjny z PVC | szt. 2 |
| 14. | Przepustnik kablowy Ø 110 PVC | |
| 15. | Redukcja 90/80 | szt. 1 |
| 16. | Pomost serwisowy | szt. 1 |

HB Inżynieria Środowiska S.C.

Góra, ul. Spółdzielcza 6a, 63-233 Jaraczewo

Tel. 62 722 25 17, Fax 62 590 36 10

www.hydrobud-sc.pl