

**Uchwała Nr XLIII/266/10
Rady Gminy Strzałkowo
z dnia 24 czerwca 2010r.**

w sprawie: przystąpienia do sporządzenia miejscowego planu zagospodarowania przestrzennego dla inwestycji – elektrowni wiatrowych oraz ustalenie zakazu zabudowy zagrodowej i mieszkaniowej na terenach położonych w obrębach geodezyjnych Babin, Skarboszewo, Paruszewo w gminie Strzałkowo.

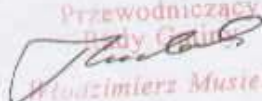
Na podstawie art. 14 ust. 1,2 ustawy z dnia 27 marca 2003 r. o planowaniu i zagospodarowaniu przestrzennym (Dz. U. Nr 80 poz. 717 z późn. zm.) **Rada Gminy Strzałkowo u c h w a l a , c o n a s t ę p u j e :**

§ 1. Przystępuje się do sporządzenia miejscowego planu zagospodarowania przestrzennego dla inwestycji elektrowni wiatrowej i ustalenia zakazu zabudowy zagrodowej i mieszkaniowej na terenie położonym w obrębie geodezyjnym Babin w gminie Strzałkowo.

§ 2. Granice obszaru objętego projektem miejscowego planu zagospodarowania przestrzennego, o którym mowa w § 1, przedstawiono na kopiach map ewidencyjnych, stanowiących załącznik nr1 i nr 2 do niniejszej uchwały.

§ 3. Wykonanie uchwały powierza się Wójtowi Gminy Strzałkowo.

§ 4. Uchwała wchodzi w życie z dniem podjęcia.

Przewodniczący
Rady Gminy

Włodzisław Mustelak

U Z A S A D N I E N I E
do Uchwały Nr XLIII/266/10
Rady Gminy Strzałkowo
z dnia 24 czerwca 2010r.

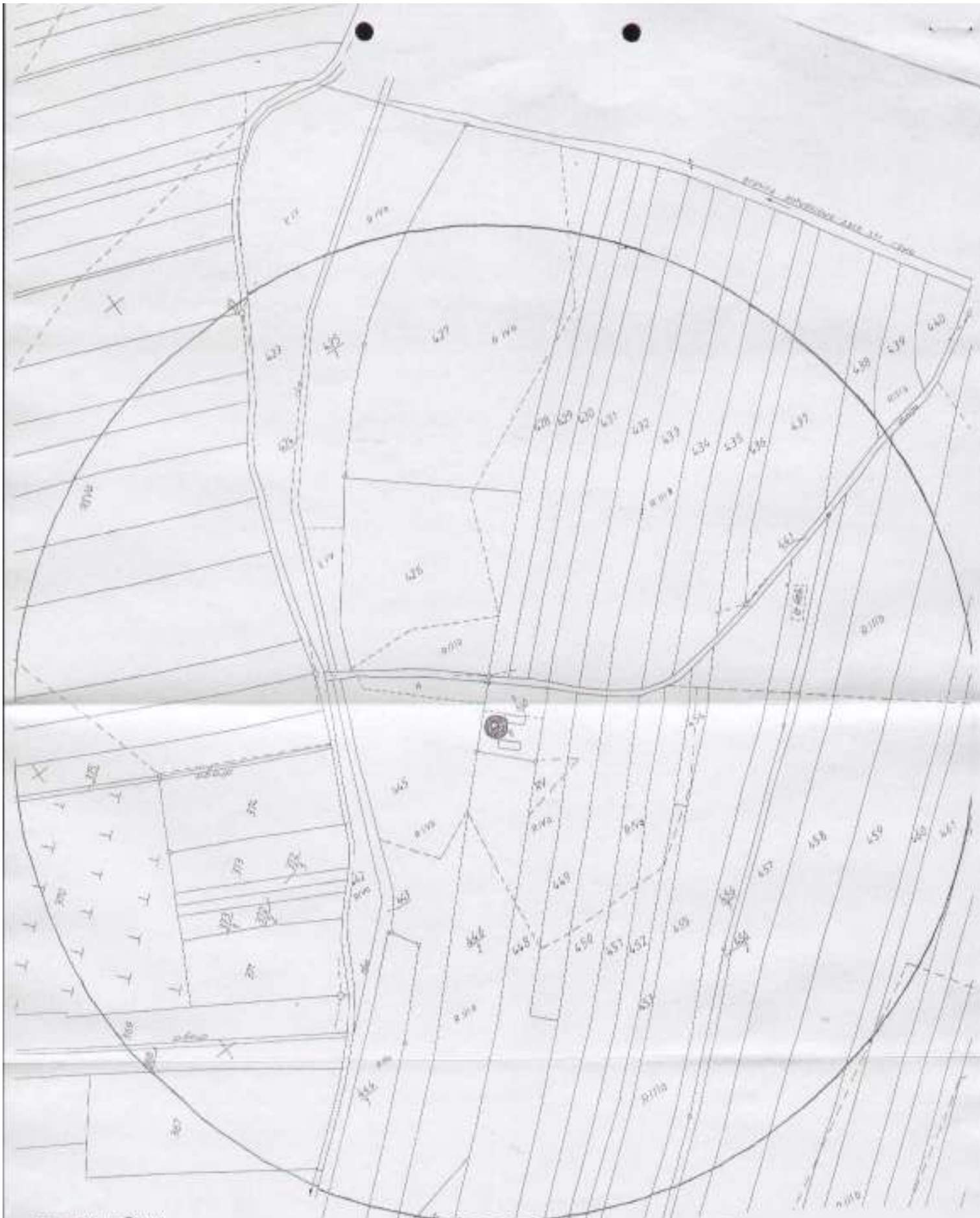
w sprawie: przystąpienia do sporządzenia miejscowego planu zagospodarowania przestrzennego dla inwestycji – elektrowni wiatrowych oraz ustalenie zakazu zabudowy zagrodowej i mieszkaniowej na terenach położonych w obrębach geodezyjnych Babin, Skarboszewo, Paruszewo w gminie Strzałkowo.

Wójt Gminy Strzałkowo, po rozpatrzeniu wniosków Inwestorów zamierzających realizować inwestycję – elektrownie wiatrowe, wystąpił z wnioskiem do Rady Gminy Strzałkowo o podjęcie uchwały w sprawie przystąpienia do sporządzenia miejscowego planu zagospodarowania przestrzennego.

Zgodnie z art. 14 ust.5 przed podjęciem uchwały Wójt Gminy wykonał analizę zasadności przystąpienia do sporządzenia miejscowego planu zagospodarowania przestrzennego, ocenił stopień zgodności z ustaleniami studium uwarunkowań i kierunków zagospodarowania przestrzennego gminy Strzałkowo (uchwalonym uchwałą Rady Gminy Strzałkowo Nr IX/43/07 z dnia 14 czerwca 2007 r.) oraz ustalił niezbędny zakres prac planistycznych. Studium uwzględnia zapis - część II, pkt 9.4 – „Na terenie gminy Strzałkowo zaleca się rozwój alternatywnych źródeł energii, pochodzących ze źródeł odnawialnych takich jak elektrownie wiatrowe, źródła geotermalne, energia słoneczna i inne. W studium dopuszcza się lokalizację ww. obiektów związanych z wytwarzaniem energii elektrycznej na całym obszarze gminy, z wyłączeniem obszaru chronionego krajobrazu, terenów wojskowych, oraz terenów zabudowanych.

Przewodniczący
Rady Gminy

Włodzimierz Musielak



Planownik asfaltowy

Skala 1:200

Załącznik NR 1 do Uchwały Nr XLIII/266/10

**Rady Gminy Strzałkowo
z dnia 24 czerwca 2010r.**

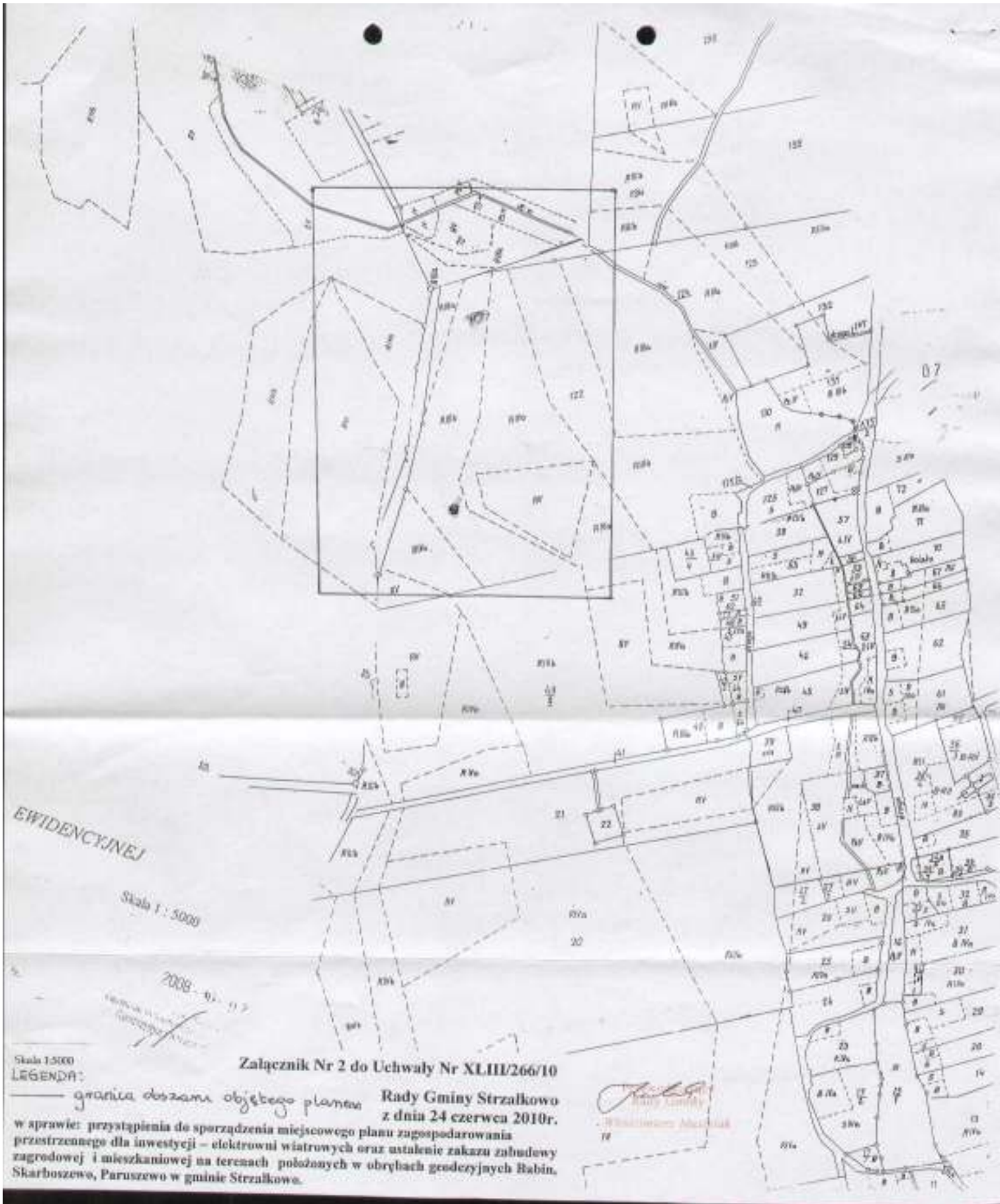
w sprawie: przystąpienia do sporządzenia miejscowego planu zagospodarowania przestrzennego dla inwestycji – elektrowni wiatrowych oraz ustalenie zakazu zabudowy zagrodowej i mieszkaniowej na terenach położonych w obrębach geodcyjnych Babin, Skarbuszewa, Paruszewa w gminie Strzałkowo.

LEGENDA:

— granica obszaru objętego zmianą planu

Przewodnik
[Signature]
Inżynier Maszyn

Plan 100% - ewidencja gruntowa



EWIDENCYJNEJ

Skala 1 : 5000

2008-02-11

Załącznik Nr 2 do Uchwały Nr XLIII/266/10

Rady Gminy Strzałkowo z dnia 24 czerwca 2010r.

Skala 1:5000
LEGENDA:

— granica obszaru objętego planem

w sprawie: przystąpienia do sporządzenia miejscowego planu zagospodarowania przestrzennego dla inwestycji – elektrowni wiatrowych oraz ustalenie zakazu zabudowy zagrodowej i mieszkaniowej na terenach położonych w obrębach grodzinyżnych Babin, Skarboszewo, Paruszewo w gminie Strzałkowo.

Wzrostowo Aktywna
Wzrostowo Aktywna